



復興住宅応援団 松佑 岩手県宮古市・山田町

[グループの特徴とメッセージ]

- 先人の知恵である在来工法と、最新の技術である YS ストロングフレーム工法を利用して、抜群の強さと木のぬくもりが調和した優しい住まいを提供したい・・・と立ち上がった家造りグループです。
- 国内有数の森林保有県である岩手県の県産材を利用することで地元の山林所有者および従事者に協力でき、また地球規模でも温暖化や森林災害を防止することができます。
- 今回グループとして立ち上げましたが、これまでも県産材にこだわり、宮古地方の気候風土にあった住みやすい住宅建築を目指してきた職人で構成されています。

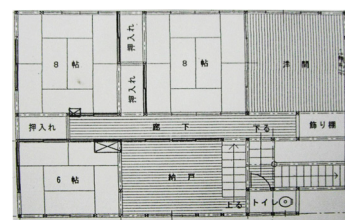
[地域型復興住宅のイメージと特徴]

県産材にこだわった適な家づくり

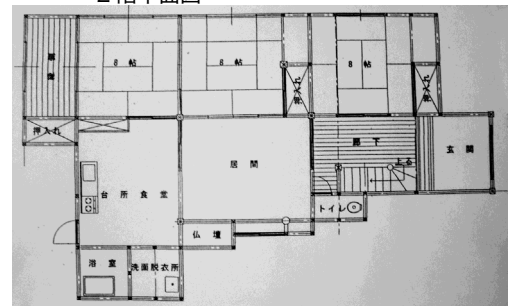
- 製材所社員が山を歩き、木を1本1本見て直接仕入れた県産材を乾燥、加工した材木を使用します。
- 木は切っても生きています。岩手県で育った木を使い、その木が持つ保温性、調湿性を最大限に活かし、冬暖かく、夏涼しい家を造ります。

木のぬくもりを感じられる空間を

- 木材は人間の可聴範囲で不快感を伴う高音部と低音部を吸収する働きがあり、程よい音響空間をつくります。
- 木材が有するやわらかさは心を落ち着かせてくれます。少ない床面積でもゆったりとした生活空間を求めることができます。



2階平面図



1階平面図



グループの基本情報		地域型復興住宅の主な工法・価格帯	
所在地	宮古市津軽石 9-6	主な構造・工法	木造軸組工法
グループ構成	合計9社 (原木供給・製材/1社、建材流通・プレカット/1社、設計/1社、施工/1社、左官工事業/1社、屋根工事業/1社、建具工事業/1社、電気工事業/1社、水道工事業/1社)	価格帯	1,000~1,500万円
代表者名	宝来佑好 (宝来工務店社長)	価格の基準面積	100㎡
主な受賞歴等		価格に含まれない項目	屋外工事費、外構工事費、設計料、諸手続費
連絡窓口	宝来佑好 [メール] yymr@basil.ocn.ne.jp [電話] 0193-67-2933 [FAX] 0193-67-2933	*価格は、地域・プラン、仕様によって異なります。 詳しくはお問い合わせください。	
ホームページ			