



## キクチ工務店 岩手県沿岸北部

### [グループの特徴とメッセージ]

- わたしたちはキクチの家を通じ、快適で、なおかつ健康な暮らしを提供するとともに地域社会の発展に貢献することをグループの理念としています。
- 高気密、高断熱、高性能の住宅着工の実績のあるグループで、岩手県沿岸北部の復興に全力で取り組みます。

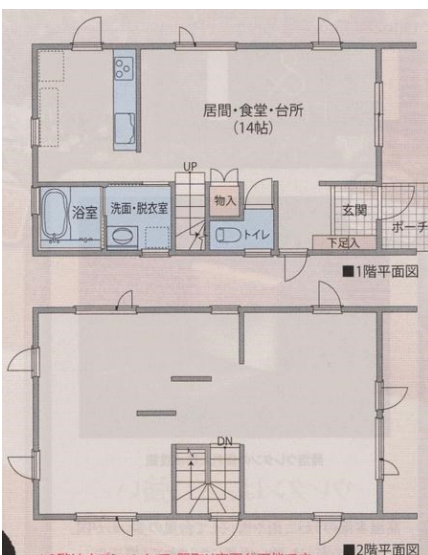
### [地域型復興住宅のイメージと特徴]

#### 潤いに満ちた暮らしが家族を「包む」

- ライフスタイルに合わせて間取りを変更できる将来設計を考えた家造り

#### 自分「らしく」暮らすための趣向を凝らした住空間

- 平屋ならではのシンプルで機能的な間取りとアトリエ感覚の住まい



### グループの基本情報

所在地	宮古市市内2-67-3
グループ構成	合計12社(原木供給/1社、製材/2社、建材流通/2社、プレカット/1社、設計/2社、施工/4社、その他/1社)
代表者名	菊地昭一(株式会社キクチ工務店 代表取締役社長)
主な受賞歴等	・長期優良住宅年平均3棟営業 ・技術研修年3回
連絡窓口	岩ヶ澤史 [メール] <a href="mailto:fumito@kikuchi-co.com">fumito@kikuchi-co.com</a> [電話] 0193-63-4060 [FAX] 0193-63-0605
ホームページ	<a href="http://www.kikuchi-co.com">http://www.kikuchi-co.com</a>

### 地域型復興住宅の主な工法・価格帯

主な構造・工法	木造軸組工法
価格帯	1,250万~1,600万円
価格の基準面積	100㎡
価格に含まれない項目	屋外工事費、外構工事費、設計料、諸手続費
*価格は、地域・プラン、仕様によって異なります。詳しくはお問い合わせください。	