



奥四ヶ浜まちづくりグループ 岩手県気仙地方および上閉伊地域

【グループの特徴とメッセージ】

- 立木の伐採から製材、大工による墨付、加工、建方、造作と一貫した現地生産をします。
- 自然素材を活かし構造材のうち、横架材はなるべく長い木材を使用します。
- 屋根は瓦葺、外壁腰部分は板張り、上部は漆喰壁、軒裏はタル木表し（化粧タル木）とし、浜にマッチした造りとします。
- 住宅内部も自然材をふんだんに使い人にやさしく、心あたたまる家づくりをします。
- 近代に適した、バリアフリーやエコも充分考慮した住まいづくりをします。

※奥四ヶ浜地域とは、綾里湾、越喜来湾、吉浜湾、唐丹湾の4つの入り江の総称です。

藩政時代に伊達藩の北方に位置する気仙地区盛六郷（現大船渡市のうち猪川町・立根町・日頃市町・赤崎町・盛町・大船渡町をいう。）の更に奥に位置する入り江であることから、このような地名となった。

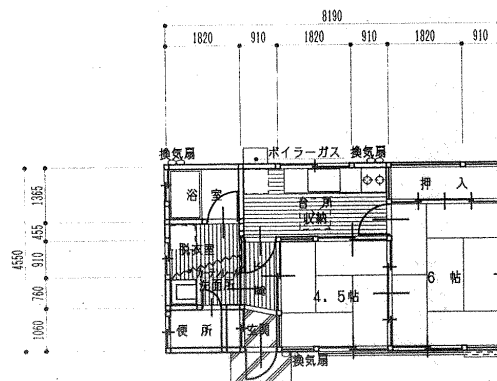
【地域型復興住宅のイメージと特徴】

自然素材にこだわった心豊かな家づくり

- 原木伐採から製材、乾燥、大工に依る墨付加工、建方、造作、外壁・板張り、漆喰仕上、サッシ以外の建具は地元産の杉材と地場産材でまとめます。

浜の風土にあった頑丈な住まいづくり

- 潮風や台風等、浜特有の災害に耐えうる構造とし、津波の来ない高台で長持ちし頑丈な建物とします。



グループの基本情報		地域型復興住宅の主な工法・価格帯	
所在地	大船渡市三陸町越喜来字肥の田 12-2 内	主な構造・工法	木造軸組工法
グループ構成	合計 6 社（原木供給/1 社、製材/1 社、建材流通/1 社、プレカット/0 社、設計/1 社、施工/2 社）	価格帯	1,000~1,800 万円
代表者名	木川田常男（有限会社木川田建設設計事務所 代表取締役社長）	価格の基準面積	100 m ²
主な受賞歴等	・奥四ヶ浜地域景観まちづくり活動 ・まちづくりセミナー開催（年 1 回）	価格に含まれない項目	屋外工事費、外構工事費、設計料、諸手続費
連絡窓口	木川田常男 【メール】 Helloyk5@gmail.com 【電話】 0192-44-3325 【FAX】 0192-44-3326	*価格は、地域・プラン、仕様によって異なります。 詳しくはお問い合わせください。	
ホームページ			