



ホームテック 岩手県南地方および沿岸地域

[グループの特徴とメッセージ]

- 私たちのグループは、「人にやさしく居心地のいい家」を目指しております。
- 安心して心からやすらげる場所。安全と丈夫さにこだわって1棟1棟心をこめて造っております。
- 限られたご予算の中、お客様の思い描いている家造りのお手伝いをさせていただきます
私たちの持っている知恵や工夫でお客様に喜んでいただける住まいを一緒に造っていきたく存じます。

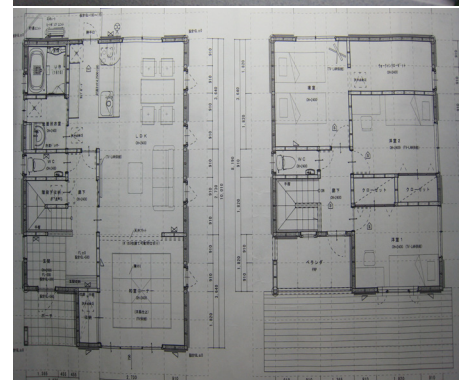
[地域型復興住宅のイメージと特徴]

家族の温もりにこだわったフラットな家づくり

- 木造平屋建ての住宅です。
- 少数家族向け・高齢者世帯向きです。家の中心にLDKを配し、その南側には、サンデッキがあり、自然の息吹を感じながら暮らせる住宅です。

快適でお客様にあった確かな住まいづくり

- 高気密、高断熱はもちろんのこと、それぞれのご家庭にあわせた住まい(2世帯住宅等)をご提案いたします。
- オール電化、太陽光発電等のご希望にもお答えいたします。



グループの基本情報		地域型復興住宅の主な工法・価格帯	
所在地	奥州市江刺区岩谷堂字北八日市 239	主な構造・工法	木造軸組工法
グループ構成	合計 20 社 (原木供給/1 社、製材/2 社、建材流通/2 社、プレカット/1 社、設計/1 社、施工/1 社、その他/12 社)	価格帯	1,270~1,600 万円
代表者名	菊地勝彦 (ホームテック菊勝 代表)	価格の基準面積	100㎡
主な受賞歴等		価格に含まれない項目	屋外工事費、外構工事費、設計料、諸手続費
連絡窓口	菊地久美子 [メール] home.t-k@pup.waiwai-net.ne.jp [電話] 0197-35-2089 [FAX] 0197-35-2089	*価格は、地域・プラン、仕様によって異なります。 詳しくはお問い合わせください。	
ホームページ			