



住環境コラボ岩手 岩手県県南地方および沿岸南部地域

[グループの特徴とメッセージ]

●グループの特徴

メンバーは、日頃の取引き関係を重点に構成されていることで互いの信頼関係が構築されており、良い仕事を残すことに誇りをもった人達です。仕事のパートナーであり、実力を備えたネットワークです。

●住宅づくりとは、“人や家族の基本的な営み”であると捉えています。

住宅づくりが面白く有意義で、家族にとって思い出深い基本的な人間の営みである事を感じて頂きたいと願って住宅づくりを行っております。

[地域型復興住宅のイメージと特徴]

心和む環境住宅

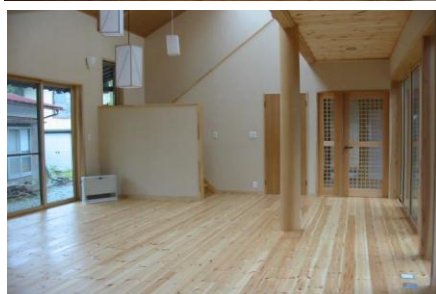
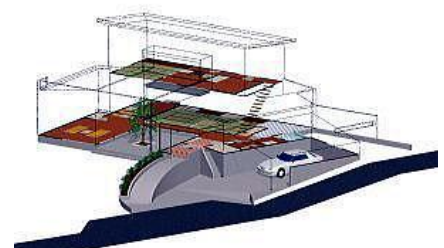
人と環境に優しい住宅づくり

●自然とのふれあいを大切にした住宅

人と人、家族と家族のふれあいを大切にした癒しのある住宅。人々と自然の交流を大切にした癒しのある住宅。その交流の場で有限な地球の資源問題に理解を深め、人間の生活も自然と資源の大きなサイクルの中に軟らかく組み込まれ、資源を有効に使う循環型の住宅。

●世代を超えて永く住む価値のある住まいづくり

家族構成やライフスタイルなどの社会の変化に長期にわたって対応でき、永く住める住まい、耐久性のある住宅。



グループの基本情報

| | |
|--------|--|
| 所在地 | 奥州市江刺区愛宕字大畑 303-7 |
| グループ構成 | 合計 12 社 (原木供給/1 社、製材/1 社、建材流通/2 社、プレカット/1 社、設計/3 社、施工/3 社、その他/1 社) |
| 代表者名 | 安部建一郎 (有限会社アトリエ匠・安部建築計画 代表) |
| 主な受賞歴等 | ・1991 年第 1 回岩手県優良木造住宅コンクール受賞 ・1998 年第 8 回岩手県優良木造住宅コンクール受賞 ※グループ内構成員の受賞歴・活動内容 |
| 連絡窓口 | 安部知子 [メール] corb@pon.waiwai-net.ne.jp [電話] 0197-35-6618 [FAX] 0197-35-6915 |
| ホームページ | |

地域型復興住宅の主な工法・価格帯

| | |
|---|----------------------|
| 主な構造・工法 | 木造軸組工法 |
| 価格帯 | 1,000~1,500 万円 |
| 価格の基準面積 | 100 m ² |
| 価格に含まれない項目 | 屋外工事費、外構工事費、設計料、諸手続費 |
| *価格は、地域・プラン、仕様によって異なります。詳しくはお問い合わせください。 | |