



復興・歩の会 (あゆみのかい) 岩手県南部から沿岸南部の地域

[グループの特徴とメッセージ]

- 奥州市、北上市、一関市に5ヶ所の拠点を設け、参加各社と連携をとりながら、岩手県南部から沿岸南部の地域に対応いたします。代表企業、EC南部コーポレーション(株)社屋内に、被災された方や自治体からの相談を受ける「復興・歩(あゆみ)の会被災者相談窓口」を開設しております。
- 本グループの住宅は、長期優良住宅の認定設計を標準仕様とし、断熱や耐震性能を考慮し、環境への配慮ができる設計をいたします。又、家族構成の変化に対応できるように、間仕切りの変更可能なSI設計、高齢者に配慮したバリアフリー設計をご提案いたします。
- 尚、女性専用の住宅相談窓口をEC南部コーポレーション(株)社屋内に併設し、設計・施工・アフターの相談がしやすい仕組みを構築しております。

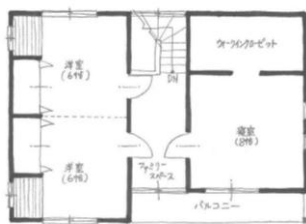
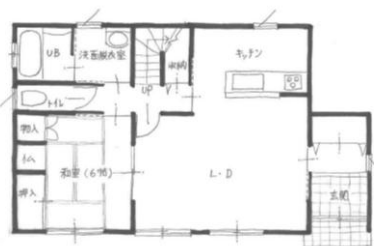
[地域型復興住宅のイメージと特徴]

環境への配慮にこだわった快適な住まい

- 長期優良住宅の認定仕様により、断熱及び耐震性能を高める設計。
- 将来の家族構成の変化に対応できるスケルトン&インフィル設計や高齢者に配慮したバリアフリー設計の提案。
- 夏場の湿気対策として、自然の風が入る窓と抜ける窓を各部屋ごとに効果的に配置し、省エネ効果を高めます。

岩手の風土に合った住まいをご提案します

- 地域の生活習慣にも対応した間取りを考慮。必要に応じて広い空間を可能にする設計。
- 核家族から親世帯同居の家族まで様々な家族構成に対応できる間取りを提案。
- 岩手の広大な自然風景を損なわないような建物の色や外観デザインを提案。



グループの基本情報		地域型復興住宅の主な工法・価格帯	
所在地	奥州市水沢区佐倉河字慶徳71番地内	主な構造・工法	木造軸組工法
グループ構成	合計28社(原木供給/1社、建材流通/2社、プレカット/1社、設計/2社、施工/6社、その他/16社)	価格帯	1,200~1,700万円
代表者名	菅原正聡 (EC南部コーポレーション(株)代表取締役)	価格の基準面積	108㎡
主な受賞歴等	・安全活動(安全大会)グループで年1回開催	価格に含まれない項目	屋外工事費、外構工事費、設計料、諸手続費
連絡窓口	那須川幹子 [メール] mikiko@ecnanbu.jp [電話] 0197-22-2277 [FAX] 0197-24-2555 女性専用相談窓口は、上記連絡先もしくは080-1686-8055 那須川幹子まで。	*価格は、地域・プラン、仕様によって異なります。 詳しくはお問い合わせください。	
ホームページ	http://www.ecnanbu.jp		