



## 協和パートナー会 岩手県内陸南部

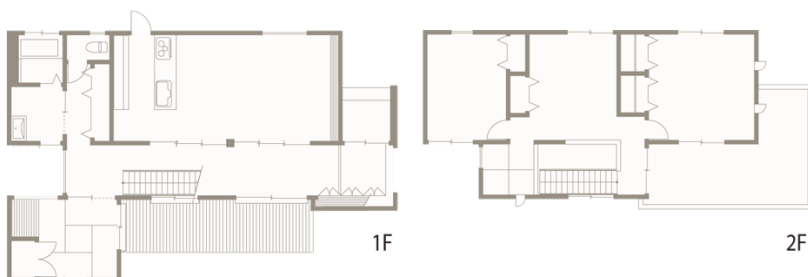
### [グループの特徴とメッセージ]

- 2009年4月に地元、奥州市を拠点とする各分野の業者が当代表の菊池の元に一致団結し発足、一貫した品質保持を大手メーカーに負けないようグループで徹底しようと考え集まった業者は決して当業界で惹け劣りません。
- 当代表は大工見習いから始め、大工棟梁、現場代理人、設計、営業をすべて経験し会社を平成5年に設立。今年で20年目と節目の年。復興元年の年と重なり運命的なものを感じずには居られず意欲的にグループに参加。
- 昨年に高品位住宅を発表しデザインだけでなく品質にこだわった家づくりに力を注いでおります。

### [地域型復興住宅のイメージと特徴]

### 素材感や設えの心が“意匠”を感じさせるモダンな和の住まい

- 全体的には和の落ち着いた雰囲気でありながら、スパイスとしてのモダンな要素を組み込んだ外観。
- 白と黒のコントラストが重厚感を感じさせる広い廊下は、雰囲気のある空間。
- 床と同色の梁や障子の引戸が、和の落ち着き感を表現しています。

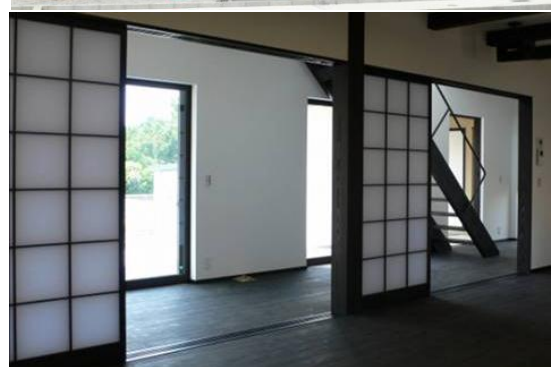


#### DATA

1F面積：70.80㎡ (21.37坪)

延床面積：118.00㎡ (35.62坪)

2F面積：47.20㎡ (14.25坪)



グループの基本情報		地域型復興住宅の主な工法・価格帯	
所在地	奥州市水沢区佐倉河字梨田川8-1	主な構造・工法	木造軸組工法
グループ構成	合計22社 (原木供給/2社、製材/1社、建材流通/3社、プレカット/1社、設計/2社、施工/1社、その他/12社)	価格帯	1,000~3,000万円
代表者名	菊池豊昭 (有限会社協和建工代表取締役)	価格の基準面積	120㎡
主な受賞歴等	・平成23年長期優良住宅先導事業採択 (実績1棟) ・TH大賞 奨励賞2回受賞、敢闘賞2回受賞	価格に含まれない項目	屋外工事費、外構工事費、設計料、諸手続費
連絡窓口	千田 哲 [メール] <a href="mailto:slowlife@kyowa1.com">slowlife@kyowa1.com</a> [電話] 0197-23-2727 [FAX] 0197-25-2882	*価格は、地域・プラン、仕様によって異なります。 詳しくはお問い合わせください。	
ホームページ	<a href="http://www.kyowa1.com">http://www.kyowa1.com</a>		