



東北優良住宅研究会 岩手支部 岩手県（県央、県南、沿岸）地域

【グループの特徴とメッセージ】

- 住宅瑕疵担保責任保険、またはリフォーム工事瑕疵保険の届出・登録事業者である工務店様・リフォーム会社様と、木材・建材・設備の住資材流通業者により構成される、地域に根ざした安心で優良な住みづくりの団体を正会員とし、各優良メーカー、商社、建築ソフト会社、設計事務所など住宅産業に係る様々な会社を賛助会員とした岩手県と宮城県を中心とする組織の岩手支部です。
- 長期優良住宅の普及啓発を進め、質の高い住宅を目指し、各エリアの地域密着の安心で優良な工務店が相談窓口となり安心・安全な住みづくりをご提案いたします。
- 昨年に引き続き、国交省H25年度地域型住宅ブランド化事業に採択されたグループでもあります。

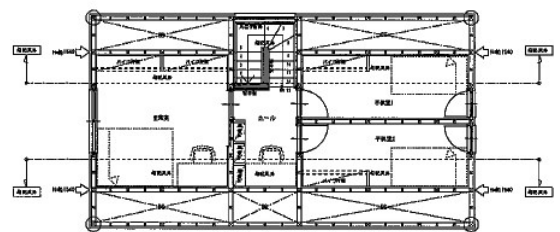
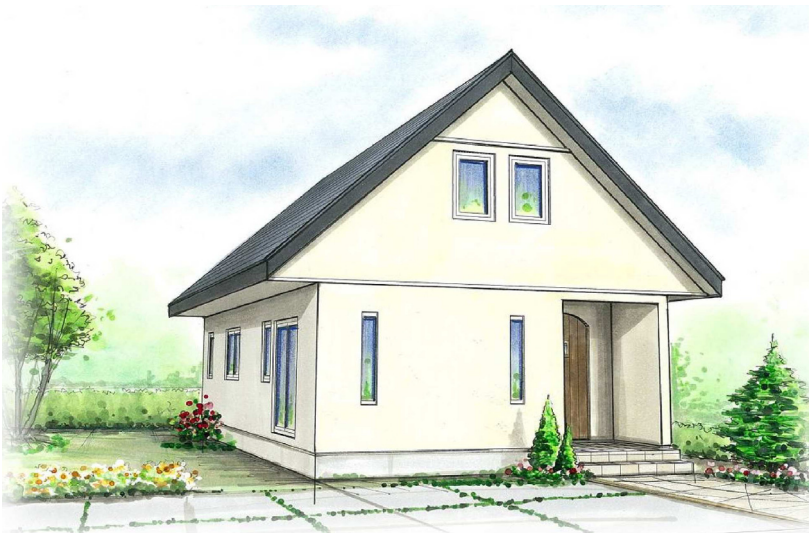
【地域型復興住宅のイメージと特徴】

住環境にこだわった暖かい家づくり

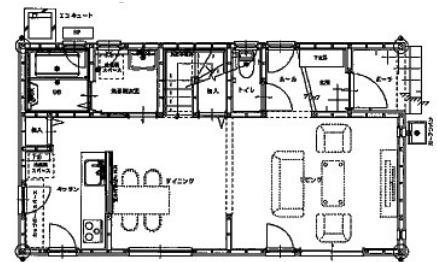
- 本商品は住宅性能に妥協せず、次世代省エネ基準の住宅性能にこだわりました。暖かい住まいは身体を安らげ、気持ちを穏やかにします。新たな住まいを復興へ向かう活力の源としてご活用頂ければ幸いです。

岩手の“曲り屋”から受け継いだ、伝統の大屋根

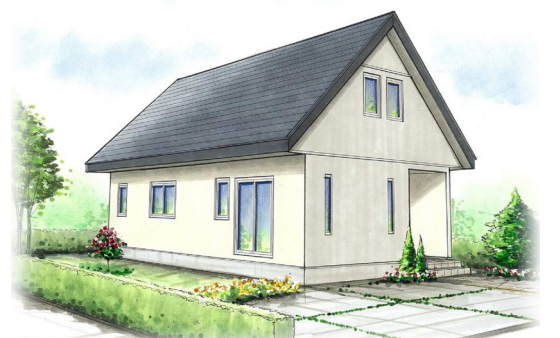
- 復興住宅とは言っても、後世に残る資産として格好良くなければならぬ。この信念を元に、古民家に代表される大屋根のデザインをモチーフとしました。ひとつ大きな屋根の下、ご家族が一丸となり、復興へ向かって欲しいという願いを込めました。



2階平面図



1階平面図



グループの基本情報		地域型復興住宅の主な工法・価格帯	
所在地	北上市北鬼柳 33-70 (株) 北洲本店内	主な構造・工法	木造軸組工法
グループ構成	合計 128 社 (H26.06.19 現在) (原木供給/10 社、製材/12 社、建材流通/10 社、プレカット/4 社、設計/6 社、施工/86 社)	価格帯	1,300~1,600 万円
代表者名	千葉龍二郎 (千葉建設株式会社代表取締役社長)	価格の基準面積	90.26 m ²
主な受賞歴等		価格に含まれない項目	屋外工事費、外構工事費、設計料、諸手続費
連絡窓口	高橋一博 [メール] k.takahasi@hokushu.net [電話] 0197-64-7371 [FAX] 0197-63-2870	*価格は、地域・プラン、仕様によって異なります。詳しくはお問い合わせください。	
ホームページ			