



THMネット'99 岩手県南地域

[グループの特徴とメッセージ]

- 長い時間を経て受け継がれてきた、地域ならではの建築。
東北に長く、多様な気候を持つ日本では、古来より土地土地に適した素材や技法が磨かれてきました。
- そこには一括大量生産や安価素材で、コストや施工期間を最優先する昨今の住宅とは異なる、日本特有の精細さや技術力を伴った家づくりの文化があります。
- わがグループはともすれば軽視される傾向にあるそうした地域性の長所を意識しながら、新しい技術を取り入れた快適住宅を目指し活動を行ってきました。
勉強会では会員同士が手がけた住宅を批評しあうこともあり、具体的な情報も包み隠さず意見を交わし、さらに北欧に視察を行うなど、13年間活動を継続してきました。

[地域型復興住宅のイメージと特徴]

高齢者に優しい住みづくり

- 省エネ、バリアフリーはもちろんですが、お友達が入りやすい、縁側でお話ができる開放的な空間、だれか泊まりにきたら対応できるタミコーナーなど人が集う家
(図①A、図①B 参照)

将来のライフスタイルの変化に対応する家づくり

- 省エネ、風通しがよい間取りはもちろんですが、家族構成を大事にする、特に子供の成長に順応できる、細やかな収納計画、耐震をなるべく外側にとり増改築がしやすい、合理的な動きができる家
(図②A、図②B、図②C 参照)



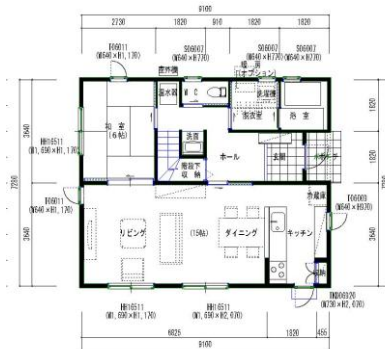
図①A 平面図



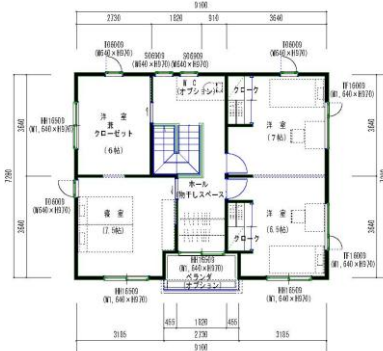
図①B 外観パース



図②A 外観パース



図②B 1F平面図



図②C 2F平面図

グループの基本情報		地域型復興住宅の主な工法・価格帯	
所在地	花巻市湯本 2-54-8	主な構造・工法	木造軸組工法
グループ構成	合計 16 社 (原木供給/0 社、製材/3 社、建材流通/2 社、プレカット/0 社、設計/3 社、施工/5 社、その他/3 社)	価格帯	1,800~2,280 万円
代表者名	照井文博 (有限会社照井工務店代表取締役)	価格の基準面積	132.5 m ² (40 坪)
主な受賞歴等		価格に含まれない項目	屋外工事費、外構工事費、設計料、諸手続費
連絡窓口	佐藤さよ子 [メール] sayoko@ssroom.jp [電話] 0198-27-4447 [FAX] 0198-27-4906	*価格は、地域・プラン、仕様によって異なります。 詳しくはお問い合わせください。	
ホームページ	http://ssroom.jp/		