



八幡平輝望の家 地域住宅生産者グループ 岩手県内陸北部、沿岸北部

[グループの特徴とメッセージ]

- 八幡平市にある工務店を中心として形成するグループです。
- 自然の恵み豊かなこの地域の特性を活かした自然と調和する家づくりを行っています。
- 自然の豊かさを活かし、人と人とのつながり、人々の温かさなど、この地域ならではの特性をこの町にある工務店だからこそ活かした家づくりが可能と考えております。
- 厳しい冬の寒さや雪、安比、岩手山から吹き降るす風など地域に住むことでわかる環境を熟知したグループです。
- 自然の厳しい地域、その地で育った木材を大切に使い、自然と調和した家づくりを行います。

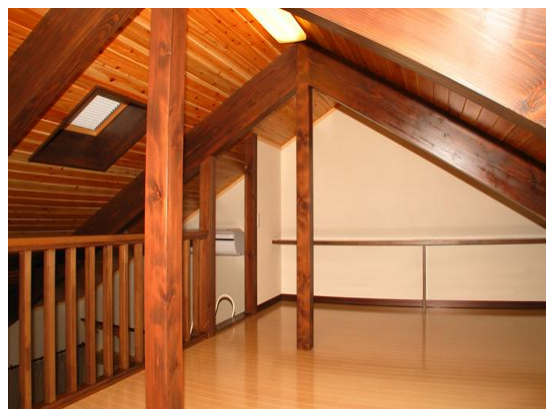
[地域型復興住宅のイメージと特徴]

八幡平の豊かな自然にこだわった地域性豊かな家づくり

- 岩手県産、八幡平市産の、木材を構造材や意匠材として使用します。
- 窓から見える風景を生かした間取りづくり。
- 夏の涼しさを通風により感じられる間取り。

八幡平の厳しい気候、心・体が温まる住まいづくり

- 自然な木材を使用することで木のぬくもりを感じさせる家づくり。
- 室内を同じ温度に保ち子供からお年寄りにやさしい温度のバリアフリー。
- 玄関や勝手口、リビングからのウッドデッキ、縁側など室内～室外への空間で、ご近所付き合いを大切にします。



グループの基本情報		地域型復興住宅の主な工法・価格帯	
所在地	八幡平市大更 24-20-5 (小野寺工務所内)	主な構造・工法	木造軸組工法
グループ構成	合計 14 社 (原木供給/2 社、製材/1 社、プレカット/1 社、設計/2 社、施工/8 社)	価格帯	1,000~1,500 万円
代表者名	工藤民一 ((有)工藤工務所建設代表取締役)	価格の基準面積	100~130 ㎡
主な受賞歴等	<ul style="list-style-type: none"> ・半数以上が岩手県建築士会盛岡支部八幡平分会の会員活動を行っています。 ・「平成 16 年盛岡市都市景観建築賞」受賞 ※グループ内構成員の受賞歴・活動内容 (有)小野寺工務所 小野寺 壽	価格に含まれない項目	屋外工事費、外構工事費、設計料、諸手続費
連絡窓口	[メール] Ono-kou@eins.rnac.ne.jp [電話] 0195-76-2236 [FAX] 0195-75-1332	* 価格は、地域・プラン、仕様によって異なります。詳しくはお問い合わせください。	
ホームページ			