



## 絆 矢巾 岩手県盛岡地方および内陸地域

### [グループの特徴とメッセージ]

- 私達『絆矢巾』のメンバーは、矢巾の業者を中心に、建築業を主体とし、活動しております。一級建築士・二級建築士等、資格者が多数おります。
- 現場では、有資格者もバリバリ働いております。木材一本一本と対話出来る職人さんに恵まれ、建築受注は、過去の施工実績を、施主様より評価され、受注しています。
- 大手ハウスメーカーとは違い、営業マンはおりません。また、事務所スタッフも最少の人員とし、人件費削減に努めております。それにより、グレードの高い住宅を提供する事が可能となり、一生の宝物にして頂けると思います。
- 施主様から、20年後・30年後に『絆 矢巾』に頼んで良かったと思われる、家造りを致します。

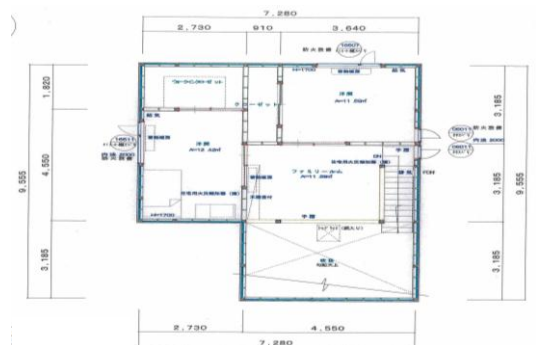
### [地域型復興住宅のイメージと特徴]

#### 県産材にこだわった快適な家づくり

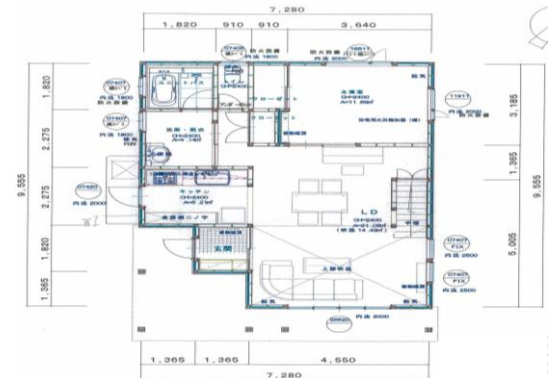
- 岩手県は森林王国です。
- 県産材を豊富に取り入れた、建築の匠が造るぬくもりのある、住宅を提供致します。

#### 環境にあったぬくもりのある住みづくり

- お客様のご要望を生かした個性的な住み造りを目指します。
- 高規格・高品質の住宅を提供致します。
- 暮らしに彩りと安らぎを提供致します。



平面詳細図 2階



平面詳細図 1階



グループの基本情報		地域型復興住宅の主な工法・価格帯	
所在地	紫波郡矢巾町室岡 7-56-5	主な構造・工法	木造軸組工法
グループ構成	合計 15 社 (原木供給/1 社、製材/2 社、建材流通/2 社、プレカット/2 社、設計/1 社、施工/5 社、その他/2 社)	価格帯	1,000~1,500 万円
代表者名	石橋 清 (石橋製材所代表)	価格の基準面積	100 m <sup>2</sup>
主な受賞歴等		価格に含まれない項目	屋外工事費、外構工事費、設計料、諸手續費
連絡窓口	石橋克仁 [メール] [電話] 019-697-3033 [FAX] 019-697-3176	*価格は、地域・プラン、仕様によって異なります。詳しくはお問い合わせください。	
ホームページ			