



復興型ジョイキューブネットワーク 盛岡市・花巻市・北上市含む近郊

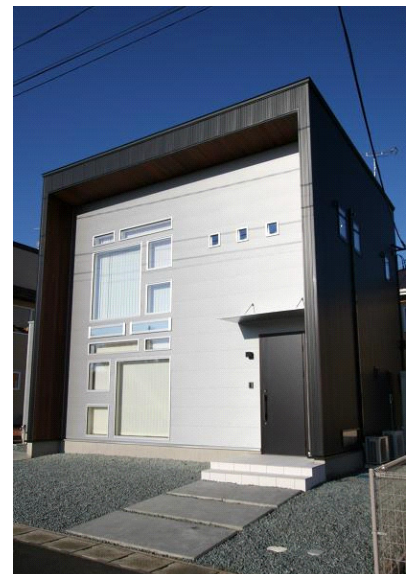
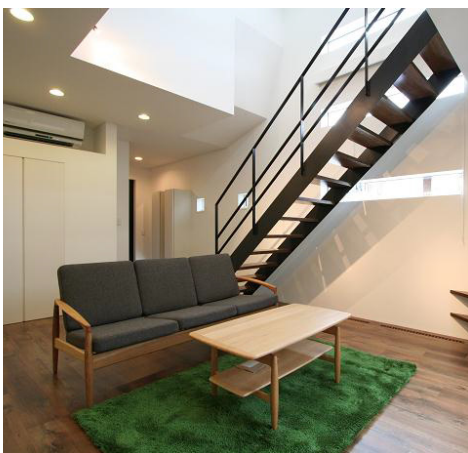
[グループの特徴とメッセージ]

- 「デザインと性能の融合」をテーマに、快適性を実現しながらデザイン性を重視した住宅を提案します。
- ジョイキューブはすでに商品型住宅として10棟の実績があり、好評を得ています。

[地域型復興住宅のイメージと特徴]

ジョイキューブとは

- 「デザインされた商品住宅」という発想。
高気密・高断熱+オール電化が標準仕様の都市型デザイン。
(www.my-joyhome.co.jp/)
- 外観デザインは2タイプ (BDA、MDA)
- デザイン家具標準装備。
(ソファ×1、リビングテーブル×1、ハイスツール×1、ラグ×1)
※家具はいくつかのパターンより1つ選択
- 冷暖房標準装備。
(蓄熱暖房×1、ヒートポンプ式冷暖房×2)



グループの基本情報

所在地	盛岡市みたけ4丁目4-2
グループ構成	合計10社 (原木供給/2社、製材/2社、建材流通/2社、プレカット/1社、設計/1社、施工/1社、素材生産業者/1社)
代表者名	村野正明 (株式会社ジョイホーム代表取締役)
主な受賞歴等	・平成24年東日本大震災復興木のいえ整備促進事業 (実績一棟見込み)
連絡窓口	石郷岡繭子 [メール] Joy.home.ishigoka@amail.plala.or.jp [電話] 019-646-2313 [FAX] 019-643-2190
ホームページ	www.my-joyhome.co.jp/

地域型復興住宅の主な工法・価格帯

主な構造・工法	木造軸組工法
価格帯	1,512万円~(税込)
価格の基準面積	88.07㎡
価格に含まれない項目	屋外工事費、外構工事費、諸手続費
*価格は、地域・プラン、仕様によって異なります。詳しくはお問い合わせください。	