



東野建設復興住宅支援グループ 岩手県内全域

[グループの特徴とメッセージ]

- 復興住宅といえども、安易に健康を害するような建材を使うのではなく、エコで体に優しい素材も取り入れながら、顧客の健康を気遣った体に優しい住宅です。



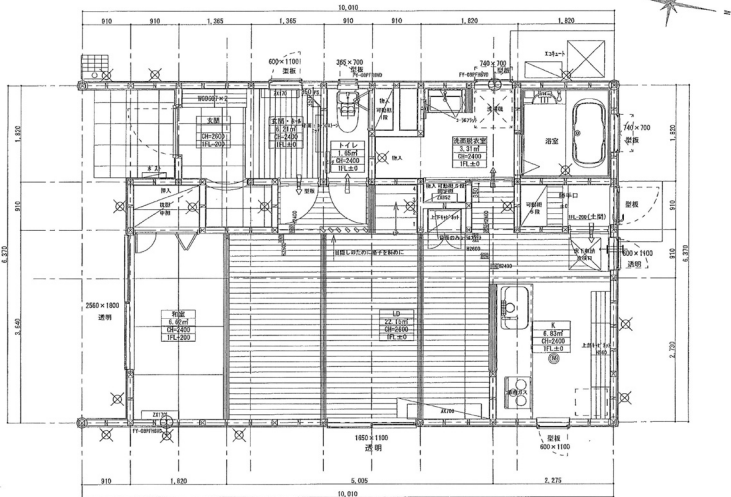
[地域型復興住宅のイメージと特徴]

天然素材にこだわった人にやさしい住まいを目指して

- 無垢材やしっくいなどの日本古来からある材料を使い、先人達から受け継がれてきた技と知恵で創られる、新しい『すまい』づくりを目指します。

いわての風土に馴染んだ生活の場を

- 岩手で80年を超える歴史を持つ当社が、皆様の『すまい』づくりをお手伝いします。
- いわての風土を守り、いわての四季を見つめ続けてきた我々だからこそ、できる提案が必ずあると考えます。



1階平面図

グループの基本情報		地域型復興住宅の主な工法・価格帯	
所在地	盛岡市加賀野二丁目8-15	主な構造・工法	木造軸組工法
グループ構成	合計22社（原木供給/0社、製材/1社、建材流通/5社、プレカット/1社、設計/2社、施工/12社、不動産/1社）	価格帯	1,900~2,200万円
代表者名	東野久晃（東野建設工業株式会社代表取締役社長）	価格の基準面積	112㎡
主な受賞歴等	<ul style="list-style-type: none"> ・平成20年 浜民小学校（都市景観賞受賞） ・平成19年 メディフィットラすい（都市景観賞受賞） 	価格に含まれない項目	外構工事費、諸手続費
連絡窓口	村松 国明 [メール] muramatsu@higashino-const.co.jp [電話] 019-653-3388 [FAX] 019-653-3389	*価格は、地域・プラン、仕様によって異なります。詳しくはお問い合わせください。	
ホームページ	http://www.higashino-const.co.jp/		