



岩手県地域型復興住宅推進協議会

本協議会は、木を使った復興住宅の建設を推進するため、設置した団体です。建設、木材に関する住みづくりのプロたちにより構成され、国土交通省や林野庁、県などの支援を受けています。

111

工藤技建 宮古、釜石地方および盛岡地域

[グループの特徴とメッセージ]

- 当グループの工務店の特徴は、ハウスメーカーや地元ゼネコンの協力会社として工事を請け負う一方で、自社製で住宅も建築してきました。様々な工事や施工方法に対応してきた経験を生かし、この地域型復興住宅にも対応してまいりたいと思います。
- 更にグループの工務店の中には木工加工機械を整備した加工場のある工務店もありますので、お客様への細かい対応も可能であると思っております。
- 当グループとして今回の「地域型復興住宅」が今後の住宅や都市計画の在り方を示すものであると考えており、そのお手伝いが出来ればと考え応募しました。今までの経験を生かし頑張りたいと思いますので、よろしくお願いします。

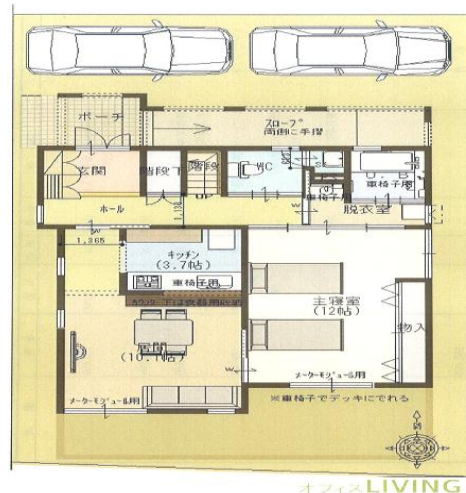
[地域型復興住宅のイメージと特徴]

生活にこだわった快適な家づくり

- 建坪の小さな家でも快適に生活できるように造り付の収納を設けた。
- リビングに薪ストーブを置き、ゆっくり過ごせる空間にした。
- 太陽光発電を設置し、光熱費の低減をはかった。

その人にあった住みづくり

- 障害者の人でも暮らしやすいように段差をなくし、手摺をつけた。
- 小家族の生活スタイルにそった建物づくり。



グループの基本情報		地域型復興住宅の主な工法・価格帯	
所在地	盛岡市上田字岩脇 1-10	主な構造・工法	木造軸組工法
グループ構成	合計 28 社 (原木供給/4 社、製材/8 社、建材流通/2 社、プレカット/2 社、設計/1 社、施工/7 社、その他/4 社)	価格帯	1,100~1,650 万円
代表者名	工藤忠雄 (株式会社工藤技建)	価格の基準面積	66~99 m ²
主な受賞歴等		価格に含まれない項目	屋外工事費、外構工事費、設計料、諸手続費
連絡窓口	工藤弘樹 【メール】 h.kudou@kudougiken.jp 【電話】 019-662-8230 【FAX】 019-662-5244	*価格は、地域・プラン、仕様によって異なります。 詳しくはお問い合わせください。	
ホームページ	http://www.business1.jp/kudougiken		