



F Pホームグループ 岩手県全域

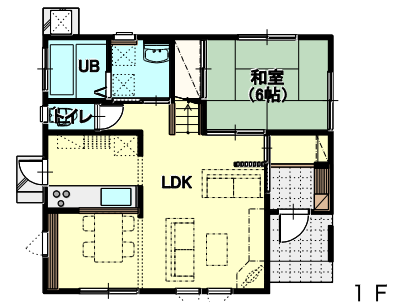
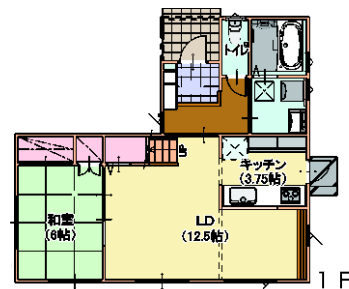
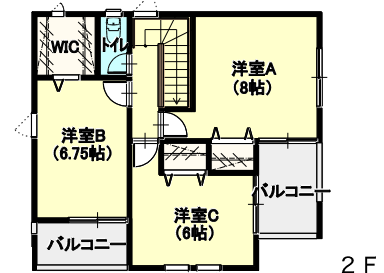
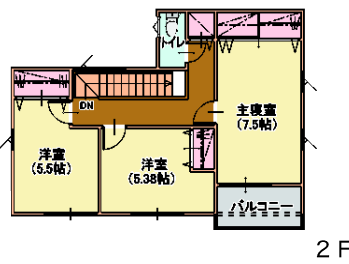
[グループの特徴とメッセージ]

- 家造りの専門家集団として、F Pホームグループの設立、地元岩手の風土に合わせた木造住宅を得意とし、断熱・耐震・耐久性等々、毎月一度の意見交換をしながら、地元岩手への貢献を目指しております。
- メンバーの中には、沿岸地域の出身者も多く、施工体制も十分可能です。
- また、グループ事務局は盛岡市津志田地区ですが、平成23年8月より宮古市に支店を開設しております。皆様方の住み造りに最良のご提案をいたします。お気軽にお問合せください。

[地域型復興住宅のイメージと特徴]

家族一緒に暮らせる暖かみの家「談暖(だんだん)」

- 高性能ガラスウール仕様。樹脂サッシとLow-Eガラスが標準仕様。
- 屋根は軽量で高耐久なガルバリウム塗装鋼板仕様。
- 建材、内装材は好きな色を組み合わせられるカラーバリエーションをご用意。
- 住む人の個性を生かした自由自在のマイホームをご提案するF Pホームグループの家造りを是非ご見学下さい。



グループの基本情報

所在地	盛岡市津志田西1丁目4-32
グループ構成	合計15社(原木供給/4社、製材/7社、建材流通/1社、フレカット/1社、設計/2社、施工/2社)
代表者名	下河原勝(株式会社F Pホームサービス代表取締役)
主な受賞歴等	なし
連絡窓口	下河原勝 [メール] info@fp-homes.com [電話] 019-601-3318 [FAX] 019-601-3301
ホームページ	http://www.fp-homes.com/

地域型復興住宅の主な工法・価格帯

主な構造・工法	木造軸組工法
価格帯	1,350万円
価格の基準面積	100㎡
価格に含まれない項目	屋外工事費、外構工事費、設計料、諸手續費

*価格は、地域・プラン、仕様によって異なります。詳しくはお問い合わせください。