

北三陸のだ・木の香る家づくりネット

地域型復興住宅の名称	対象となる地域
復興・木の香の家	県北沿岸地域

グループの特徴とメッセージ

職人がつくる、日本の木の家。人・健康・環境にやさしく、いざという時に心強く、末永く愛着をもって住める家。これが私たちの家づくりコンセプト。夏涼しく、冬暖かい。そして何より地震に強い。これまで何百年と育まれてきた『木組みの技術』と『現代の技術革新』をうまく組合わせた家づくりが大切であると考えます。日本は太古から地震と湿気の多い地域。その中で永く耐えてきた木造建築物はやはり木組みの家であり、先人から受け継ぐ『技術と実績』を大切に考えています。現代の高断熱技術やペアガラスサッシ等を融合させて、『強さ』・『陽だまりの暖かさ』の長期優良住宅を『手の届く価格』でご提供させていただきます。被災地野田村で奮闘している地域型グループです。何卒宜しくお願い申し上げます。

グループの基本情報

グループ名称	北三陸のだ・木の香る家づくりネット
所在地	岩手県九戸郡野田村大字野田 31-25-1
結成年月	2012年2月
グループ形態	任意団体
主たる業態	設計事務所・工務店・製材
グループ構成 ※各事業者名は別紙	合計 16 社 原木供給 : 3 社 製材 : 2 社 建材流通 : 2 社 プレカット : 2 社 設計 : 1 社 施工 : 4 社
代表者名	晴山茂美(晴山建築設計事務所代表)
主な活動内容等	・住宅金融支援機構『災害復興住宅融資』説明会開催

地域型復興住宅の主な工法・価格帯

主な構造・工法	木造軸組工法
価格帯	1,000～1,300万円
価格の基準面積	83㎡
価格に含まない項目	屋外工事費、外構工事費、設計料、諸手続費

*価格は、地域・プラン、仕様によって異なります。詳しくはお問い合わせください。

グループ全体の施工実績（年間）

建設戸数（木造戸建）	10戸	
うち地域材活用の住宅	10戸	
うち長期優良住宅	0戸	
グループとしての施工実績	あり	6戸
グループとしての地域型住宅の受注可能戸数	30戸	
自由記入欄 (上記以外の実績等)	大～中規模リフォーム工事を20戸程度受注（年間）	

連絡窓口

担当者名	三上 達也	メール	o-sawa.j@sunny.ocn.ne.jp
電話番号	0194-78-2552	FAX	0194-78-2559
ホームページ			
自由記入欄	お気軽にお問い合わせください		

地域型復興住宅

復興・木の香の家

地域型復興住宅のイメージと特徴

■ 『4寸柱』と『木組み』の家づくり

- ・木と木の相性は抜群。金物に頼りすぎでは本当の意味での『強い住まい』は出来ません。丸太を見て、木を見て職人の目で適材適所に木を生かします。
- ・4寸柱をベースに骨太構造の家にこだわります。構造はリフォームできません。見えないところにこだわるのがお客様の為と考えます。

■ 『陽だまりのあたたかさ』

- ・断熱材の密度と厚さ、開口部サッシの性能にこだわります。次世代省エネ基準をクリアした住まいを提供します。
- ・『太陽の光を取り入れる』。冬は角度の低い位置からの太陽光がサッシを通して柔らかく室内に入り込みます。自然光の光を遮らないタイプの高断熱ペアガラスの使用をおすすめします。



いざという時に心強く、愛着を持って住める家



木の香りと陽だまりのあたたかさ

代表的事例の概要

構造	木造軸組工法	床面積	1階：72.25㎡
設計	晴山建築設計事務所	施工	有限会社 久慈建設
施工費	1,100万円（設計費用は除く）	備考	—

設計方法や地域材活用に関する特徴

■シンプルで多機能

- ・コストを抑えたシンプルな間取りと生活にゆとりをあたえる多機能設備を基本とし、ライフスタイルの変化に対応できる空間設計。
- ・高齢者世帯に配慮したバリアフリー等級3以上の仕様設計を心掛けています。

主に活用している地域材について

地域材の名称	岩手県産材
樹種	杉、マツ
産地	岩手県北地域
認証制度等	岩手県産材認証推進協議会 05-049
主に取扱う材種	無垢材
主に取扱う部材	柱材、梁材、羽柄材、内装材
自由記入欄	地域型復興住宅では良質な岩手県産材を活用した住宅を供給します。内装にも無垢材を使用し『木の香』『やすらぎ』を演出します。

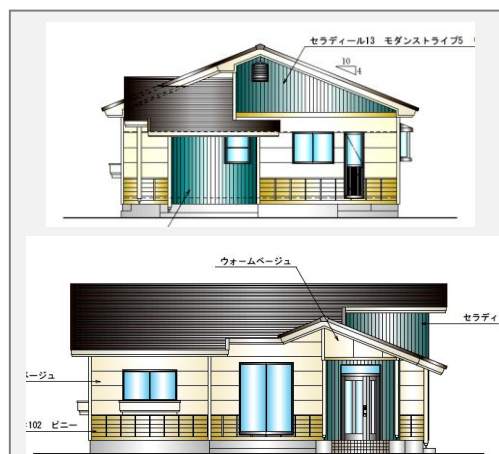
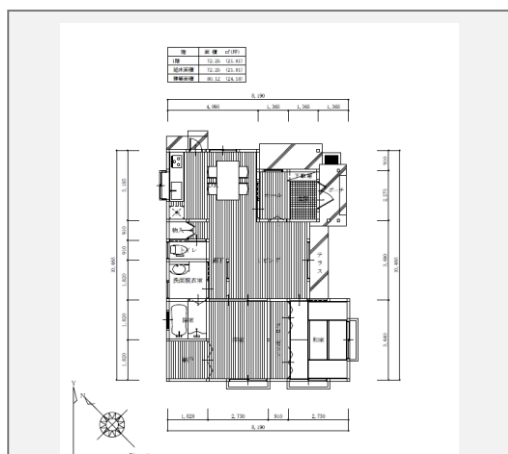
性能・仕様および施工方法等に関する特徴

■長期優良住宅と断熱性能そして、地域の大切さ・・・

- ・私共は、耐震等級2・劣化対策等級3・維持管理対策等級3・省エネ等級4の基本性能をクリアする安心住まいの提供を基本とします。
- ・私共は、長期優良住宅の基本性能に加え、地域にあった生活や町並みの大切さを考え、太陽の光を取り入れる断熱サッシの使用・地域のつながりを大切にする外観と間取りを取り入れ、永く愛着のある家づくりを基本とします。

■各種支援制度に即した住まいづくり

- ・『生活再建支援金』・『被災者住宅再建支援金』・『災害復興住宅新築等工事補助』等の支援金や補助を最大限に生かす住まいづくりを基本とします。(例えばバリアフリーに関する補助、県産材利用に対する補助)



地域住宅生産者グループ

北三陸のだ・木の香る家づくりネット

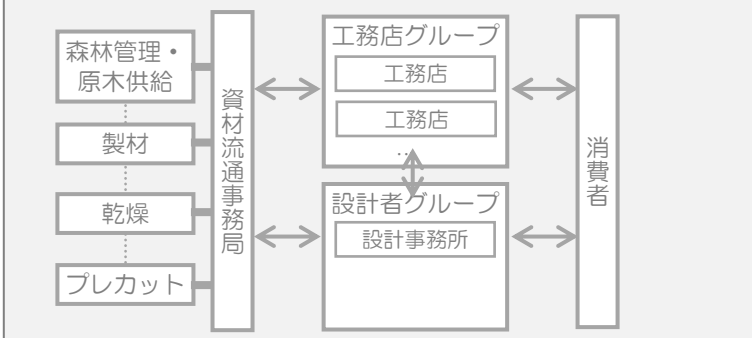
地域型復興住宅の生産供給や流通資材の調達に関する体制

■ストックヤードを活用した在庫体制

- ・製品寸法の標準化をもとに、県産材の大量需要に備えた貯木体制を整えています。
- ・原木の早め早めの手当てにより、相場に左右されにくい仕入体制でコストを抑えます。
- ・大量乾燥体制によるコスト削減



北三陸のだ・木の香る家づくりネットの連携体制



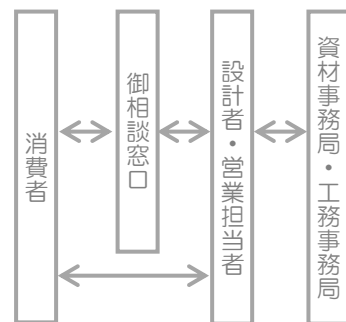
施主からの相談体制および維持管理（アフターサービス）の体制・取組み

■プロとしての誇り

- ・建築のプロとして、ご相談者様の希望やお悩みに丁寧にご対応させていただきます。プロとして『ここはこうした方が良い』という意見提案も大切にさせていただきます。
- ・維持管理計画書を作成し、永きにわたり地域の住まいを見守らせていただいております。

■災害復興住宅ローンの御相談

- ・フィナンシャルプランナーによる、融資の御相談にもご対応させていただきます。
- ・低金利の『災害復興住宅融資』の御相談と共に、地域での説明会や相談会も予定しております。



地域の発展を考える