

地域住宅生産者グループ No.412

匠グループ

地域型復興住宅の名称	対象となる地域
ぬくもりの家	岩手県北部地方

グループの特徴とメッセージ

私たち匠グループは地場産の資材（木材）を使い地域の気候風土、地域の景観に調和した地域型住宅を提案致します。

木の香りと温かみのある家づくりをしたいと考えております。又新建材使用の家づくりも提案致します。

又住まいづくりについては自然乾燥による木材の調達、地元大工さんによる施工技術を駆使し地元を受け継がれた工法による家づくりを行います。

グループの基本情報

グループ名称	匠グループ
所在地	岩手県九戸郡洋野町帯島字 弥栄 268-1
結成年月	2012年3月
グループ形態	任意団体
主たる業態	建築設計、建築施工
グループ構成 ※各事業者名 は別紙	合計9社 原木供給 : 2社 製材 : 1社 建材流通 : 2社 設計 : 2社 施工 : 2社
代表者名	川代照雄(有限会社カワダイ 建築代表取締役社長)
主な受賞歴・活動 内容等	

地域型復興住宅の主な工法・価格帯

主な構造・工法	木造軸組工法
価格帯	1,000～1,500万円
価格の基準面積	100㎡
価格に含まない 項目	屋外工事費、外構工事費、 設計料、諸手続費

*価格は、地域・プラン、仕様によって異なります。
詳しくはお問い合わせください。

グループ全体の施工実績（年間）

建設戸数*（木造戸建）	0戸
うち地域材活用の住宅	0戸
うち長期優良住宅	0戸
グループとしての 施工実績	なし (又はなし)
グループとしての地域 型住宅の受注可能戸数	8戸
自由記入欄 (上記以外の実績等)	

※参画する施工業者の建設戸数の合計

連絡窓口

担当者名	川代一文	メール	kawadai.teruo@white.plala.or.jp
電話番号	0194-77-5541	FAX	0194-77-5541
ホームページ			
自由記入欄			

地域型復興住宅のイメージと特徴

■ぬくもりのある快適な家づくり

平面は凸凹の少ない平面計画を基本とし将来の増築、リフォームについても対応出来るよう提案致します。

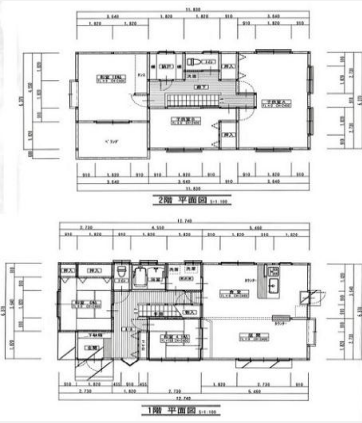
計画は原則としてフリープランとしバリアフリー、省エネルギー等にも配慮したぬくもりの感じられる空間構成に取り組みます。



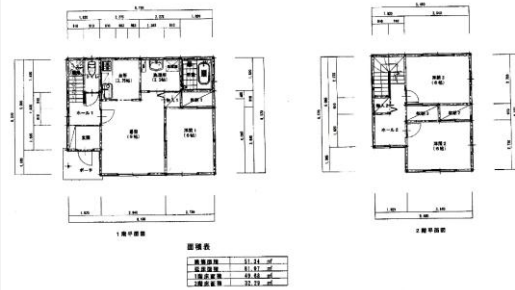
A 様邸



B 様邸



A 様邸



B 様邸

代表的事例の概要 (A 様邸)

構造	木造軸組工法	床面積	1階：79.49㎡ 2階：69.42㎡
設計	環境・デザイン企画	施工	(有) カワダイ建築
施工費	1,800万円（設計費用は除く）	備考	代表事例の施工費は延床面積 148.91㎡で 1,800万円となっておりますが、坪当たり 40万円程度になります

設計方法や地域材活用に関する特徴

■設計方法

- ・長期優良住宅の基準に応じたプランを提案致します。地域材使用については塩害対策として、下見板を使用するなど地域の特性を活かした家づくりを目指します。

主に活用している地域材について

地域材の名称	岩手県産材
樹種	杉、松、栗、カラマツ
産地	岩手県北部地域
認証制度等	証明 00-027,証明 05-007
主に取扱う材種	無垢材
主に取扱う部材	構造材、柱材、梁材、羽柄材、内装材
自由記入欄	

性能・仕様および施工方法等に関する特徴

■地域に伝わる工法による家づくり

- ・軸組はできるだけ長材を組み合わせた施工としております。
- ・木材寸法についても要望に応じて大きくしております。

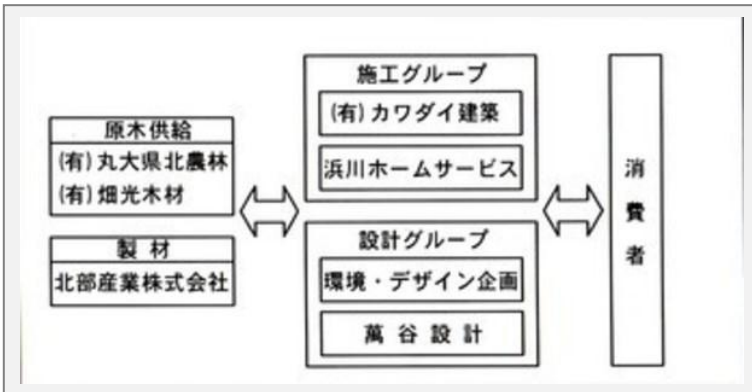


地域住宅生産者グループ 匠グループ

地域型復興住宅の生産供給や流通資材の調達に関する体制

■地場産の木材を地域で活用する体制

- ・資材の供給調達についてはできる限り地場産を使用し、自然乾燥による提供体制としております。
- 他、人工乾燥による資材の提供体制も致します。



施主からの相談体制および維持管理（アフターサービス）の体制・取組み

■相談体制

- ・グループの相談窓口を設け施主の相談、維持管理のご相談に対応致します。又グループ内でも窓口を設け相談手続きに関しても連帯して対応致します。



連絡窓口



グループ内窓口