

## リアス匠工房

地域型復興住宅の名称	対象となる地域
桁・梁丸太組み住宅	岩手県

### グループの特徴とメッセージ

私どもは、『安心安全で、やすらぎある住まい』また『使用する建材の種類を極力少なくしたシンプル住宅』と、人にやさしい住まいの実現を目標としています。

桁・梁や壁材などを中心に無垢材を多用しながら、シックハウス症候群や化学物質過敏症の原因となる、揮発性有機化合物（VOC）を発生させる材料を排除し、潤いと温かみのある仕上げとします。

伝統工法に基づく大工職人をはじめ、建築技術と知恵を継承しつつ、さらに構造計算に基づいた骨太の構造計画と、目覚ましく進化している接合部金物を組み合わせて、シンプルで堅固な住まいを実現・提供します。

### グループの基本情報

グループ名称	リアス匠工房
所在地	岩手県久慈市小久慈町 37-37-5 (有)西建築設計内
結成年月	2012年2月
グループ形態	任意団体
主たる業態	住宅等建築物全般に係る設計又は施工
グループ構成 ※各事業者名 は別紙	合計9社 原木供給 : 2社 製材 : 2社 建材流通 : 1社 プレカット : 1社 設計 : 1社 施工 : 2社
代表者名	西 秀志 (有限会社 西建築設計 代表取締役社長)
主な受賞歴・ 活動内容等	

### 地域型復興住宅の主な工法・価格帯

主な構造・工法	木造軸組工法
価格帯	1,400～1,700万円
価格の基準面積	100㎡
価格に含まない項目	屋外工事費、外構工事費、設計料、諸手続費

\*価格は、地域・プラン、仕様によって異なります。  
詳しくはお問い合わせください。

### グループ全体の施工実績（年間）

建設戸数*（木造戸建）	0戸	
うち地域材活用の住宅	0戸	
うち長期優良住宅	0戸	
グループとしての 施工実績	なし	0戸
グループとしての地域 型住宅の受注可能戸数	10戸	
自由記入欄 (上記以外の実績等)		

\*参画する施工業者の建設戸数の合計

### 連絡窓口

担当者名	西 秀志	メール	hideshi@juno.ocn.ne.jp
電話番号	0194-53-3188	FAX	0194-53-3130
ホームページ	<a href="http://www.-">http://www.-</a>		
自由記入欄	土、日曜日及び祭日でも電話やご相談に応じます。		

## 地域型復興住宅

# 桁・梁丸太組み住宅

### 地域型復興住宅のイメージと特徴

#### ■ 長尺丸太材にこだわった家づくり

- ・桁・梁などの構造耐力を必要とする主要な部材は継手を設けず1本ものを使用し、その組み合わせにより地震に強い構造とします。
- ・構造部材である丸太材を化粧表しとして、内外壁も板張りなどで仕上げ、木質感いっばいで潤いのある仕上げとします。

#### ■ 長寿命住宅で生活スタイルの変化に対応できる住まいづくり

- ・住宅を長寿命とするため構造体を骨太にして、軒の出を深く、外装は耐久性能の高い材料を使い、土台・柱などを過酷な天候から守り、耐候性を向上させます。
- ・家族構成や年代により変化を求められる間仕切りなどは構造体と分けて、増築や改修時に容易に変更できるようにします。



### 代表的事例の概要

構造	木造軸組工法	床面積	1階： ーm <sup>2</sup> 2階： ーm <sup>2</sup>
設計	有限会社 西建築設計	施工	田中建築・(有) 工藤起業など
施工費	ー 万円 (設計費用は除く)	備考	特定物件ではありません。

## 設計方法や地域材活用に関する特徴

### ■ 施主様のご要望に応える設計

- ・ スケルトン（柱や梁などの構造躯体）・インフィル（間仕切りなど）システムとバリアフリー及び省エネ次世代基準を標準に、新建材の使用を極力少なくして、木質感豊かで潤いのある住む人にやさしいシンプルで心安らぐ住まいの設計を提案します。そのコンセプト・指針は、ユーザー様の要望を最大限設計に反映させることです。

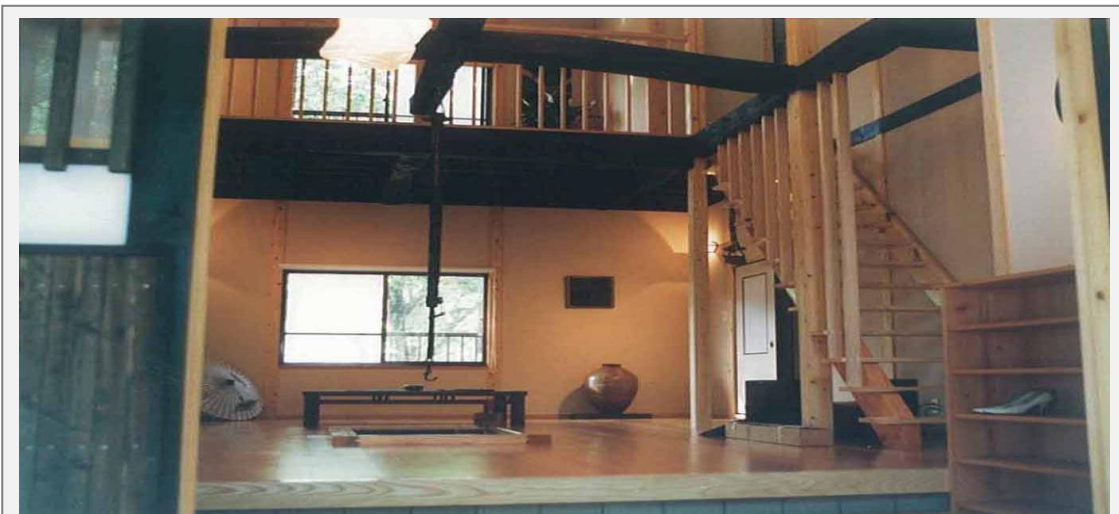
### 主に活用している地域材について

地域材の名称	南部赤松材
樹種	杉、アカマツ
産地	岩手県久慈地域
認証制度等	合法木材供給業者（FIPC）認定
主に取扱う材種	無垢材、集成材
主に取扱う部材	柱材、梁材、羽柄材、内装材
自由記入欄	地域型復興住宅では岩手県産材を80%以上活用した住宅を供給します。

## 性能・仕様および施工方法等に関する特徴

### ■ 地場産材を豊富に使用した住まい

- ・ 伝統工法の技術と構造計算による耐震性・耐久性の確保及び、住宅の長寿命化工法と1棟に占める新建材の総使用量の削減などによる、省エネルギーを始め、地球環境負荷の軽減に貢献します。
- ・ 高齢者など住む人にやさしいバリアフリー化、将来の生活スタイルの変化に容易に対応できる工夫及び、構造躯体の劣化防止や維持管理の容易性など、基本設計段階から施工まで総合的に、住む人の立場になって取り組みます。
- ・ 木造軸組み工法を基本として住まいの提案を致しますが、ユーザー様の要望するデザインや仕上げなどご予算に応じて、柔軟に対応させていただきます。



## 地域住宅生産者グループ

# リアス匠工房

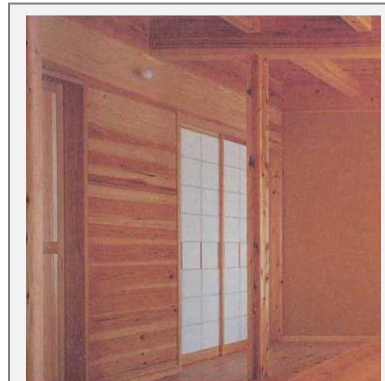
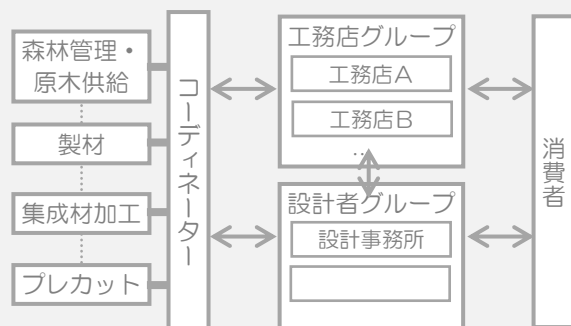
### 地域型復興住宅の生産供給や流通資材の調達に関する体制

#### ■久慈広域の山から厳選した材料を使用

- ・地元久慈市を中心として提携している久慈広域圏の山主さんの山林などから、切り出した原木を十分乾燥させたのち製材・加工します。
- ・赤松や杉にとどまらず、ケヤキ・クリ材などご予算に応じて多用し、住宅を質の高いものとしします。
- ・要望があれば、関西からヒノキ材もって来ます。



リアス匠工房ネットワークの連携体制



### 施主からの相談体制および維持管理（アフターサービス）の体制・取組み

#### ■迅速かつ長期的な維持管理

- ・住宅相談から維持管理まで、顧客の要望に対して迅速に対応させていただきます。ネットワーク体制を基に設計者はもちろんのこと、大工さんはじめ関係業者と連携して、顧客から何か問題や相談事がある場合にはコーディネーターを兼ねる(有)西建築設計 西を通じて、お客様と連絡を取り速やかに対応させていただきます。また、毎年電話などにより定期的にご意見など伺う機会を設定いたします。

