

## 地域住宅生産者グループ No.408

## チーム希望くじ

地域型復興住宅の名称	対象となる地域
風土に根づく家	岩手県全域

## グループの特徴とメッセージ

「チーム希望くじ」は岩手県久慈市内の設計事務所、工務店等で構成する地域に根づいたプロ集団のネットワークです。各社とも当地方の気候、風土を熟知し木造住宅建設に携わりながら、長年に渡り郷土の建築文化発展に寄与してまいりました。

久慈地方の良質な木材を切り出し、地元で製材し、ある程度規格化されたプランとプレカットを採用することで大幅なコストダウンを実現します。高価な材料を多用するのではなく、木材の乾燥状態や材料強度、温熱環境等を大切にし、新しい住宅を評価する基準で災害に強い「安心出来る家づくり」を目指しています。

震災で被災された方々のために、まさに地産地消で将来に大きな「希望」の持てる「風土に根づく家」を提供します。

グループの基本情報		地域型復興住宅の主な工法・価格帯	
グループ名称	チーム希望くじ	主な構造・工法	木造軸組工法
所在地	岩手県久慈市新中の橋 37-108-5(株) 久慈設計久慈内	価格帯	1,000～3,000 万円
結成年月	2012 年 2 月	価格の基準面積	100 m <sup>2</sup>
グループ形態	任意団体	価格に含まない項目	屋外工事費、外構工事費、 設計料、諸手数料
主たる業態	設計施工	*価格は、地域・プラン、仕様によって異なります。 詳しくはお問い合わせください。	
グループ構成 ※各事業者名 は別紙	合計 11 社 原木供給 : 2 社 製材 : 2 社 建材流通 : 3 社 プレカット : 1 社 設計 : 1 社 施工 : 2 社	<b>グループ全体の施工実績 (年間)</b>	
代表者名	生平浩一 (株式会社久慈設計久慈 代表取締役社長)	建設戸数* (木造戸建)	8 戸
主な受賞歴・ 活動内容 等	<ul style="list-style-type: none"> <li>・岩手型住宅登録工務店</li> <li>・いわて森の棟梁登録工務店</li> <li>・いわて木造住宅耐震改修事業者登録</li> <li>・岩手県高齢者向け住宅リフォーム相談員登録</li> </ul> ※グループ内構成員の受賞歴・活動内容	うち地域材活用の住宅	8 戸
		うち長期優良住宅	3 戸
		グループとしての 施工実績	なし 戸
		グループとしての地域 型住宅の受注可能戸数	10 戸
		自由記入欄 (上記以外の実績等)	住宅耐震改修工事 及びリフォーム工事を 多数受注
		※参画する施工業者の建設戸数の合計	

## 連絡窓口

担当者名	佐々木勇	メール	isamu429@coral.ocn.ne.jp
電話番号	0194-53-3079	F A X	0194-53-1132
ホームページ			
自由記入欄			

## 風土に根づく家

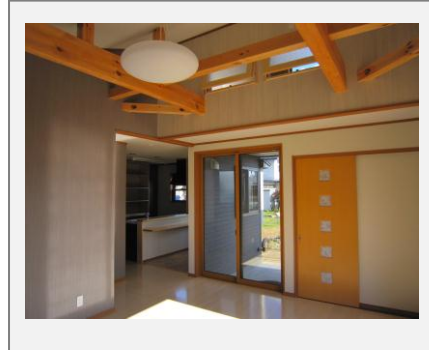
### 地域型復興住宅のイメージと特徴

#### ■地域材と共に暮らす家づくり

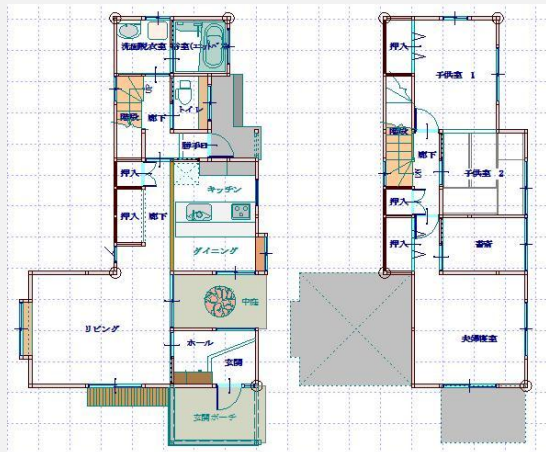
- ・当地域で産出している赤松材、杉材を中心に家づくりをしています。
- ・梁、柱等には耐久性を高めることと環境にも配慮して塗料に柿渋を使用しています。

#### ■家族の成長にあった住まいづくり

- ・30坪程度の住宅で2階子供室はフリースペースになっていてライフスタイルに合わせて自由に変更できます。
- ・無駄のない機能的な間取りになっています。
- ・コンパクトな間取りながら造り付家具等を設置して収納スペースを確保しています。



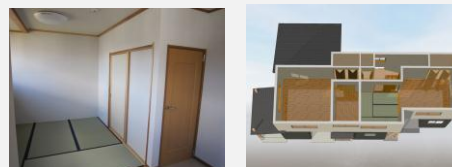
1階、2階平面図



キッチン造付家具設置



2階子供室フリースペース



### 代表的事例の概要

構造	木造軸組工法	床面積	1階：53.54 m <sup>2</sup> 2階：47.20 m <sup>2</sup>
設計	一級建築士事務所 佐々木工務店	施工	株式会社小田組
施工費	1,400万円（設計料、消費税込み）	備考	

## 設計方法や地域材活用に関する特徴

### ■IT 技術を駆使したプレゼン

・お客様のご要望や予算等をよくお聞きし、プレゼンテーションでは分かりやすい平面プランと共に各方向の完成パースを示し、内部空間の構成や動線等は、パソコンを利用してウォークスルーを体感頂きます。規格住宅でありながら在来工法の特徴を生かした、将来増築可能な自由度の高い住宅を提供します。

小屋裏のロフトを活用するなど収納スペースを十分に確保し、省エネ対策を講じた暖冷房設備で天井の高い吹抜け空間も温熱対策は万全です。

### 主に活用している地域材について

地域材の名称	岩手県産材
樹種	杉、唐松、アカマツ
産地	岩手県内
認証制度等	FIPC
主に取扱う材種	無垢材、集成材
主に取扱う部材	柱材、梁材、羽柄材、内装材
自由記入欄	地域型復興住宅では県産材の乾燥材を50%以上活用した住宅を供給します。

## 性能・仕様および施工方法等に関する特徴

### ■長期優良住宅と、目指すものは性能重視

・長期優良住宅促進法がスタートして3年、私どもは「安心」、「自由度」、「やさしさ」、「健康」を合言葉に、家づくりを進めます。

「安心」 耐震性は等級2以上 劣化対策は等級3以上

「自由度」 維持管理は等級3以上 スケルトン・インフィルシステム

「やさしさ」 バリアフリーは等級3以上

「健康」 省エネルギーは対策等級4以上 を最低ラインと位置付けます。

・特に耐震性は、今後免震技術を取り入れた工法を積極的に研究し復興住宅に取り入れて行く計画です。又、プランニングは長大スパンを軸にスケルトンで、自由度の高い「成長する家」、時には「未完成の家」を推進します。

・ユニバーサルデザインを念頭に、室内での車椅子利用可能な廊下幅、幅広の片引戸手摺りの設置は勿論、人にやさしい水廻り設備にも配慮した設計に取り組みます。



頑強な基礎



適正な工程管理



太陽光と風力発電

住宅地の景観にも配慮⇒



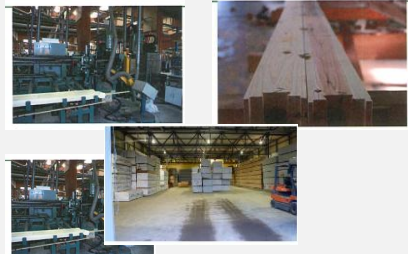
## 地域住宅生産者グループ チーム希望くじ

### 地域型復興住宅の生産供給や流通資材の調達に関する体制

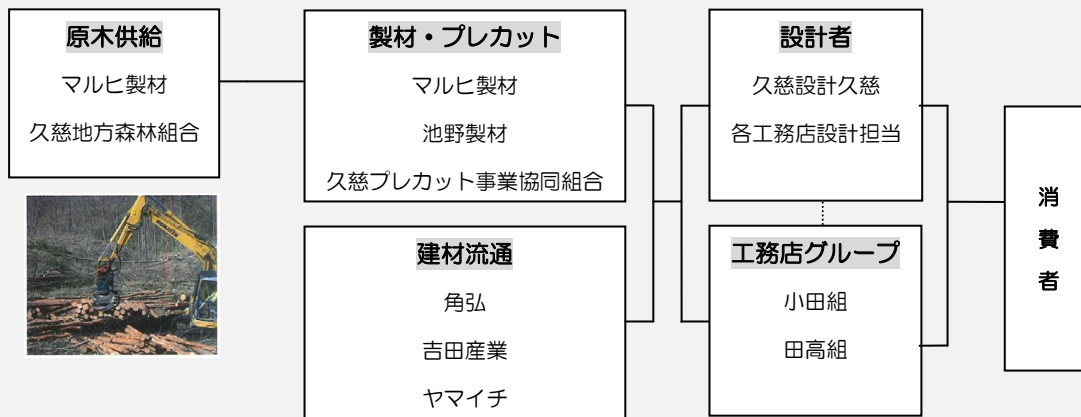
#### ■流通資材の調達に関する体制

・原木～製材～乾燥～プレカットをワンストップで供給できるシステムが構築されており、県産材乾燥材・集成材は、年間契約により安定供給され、専用倉庫も確保されています。

木材の工場加工～出荷



#### チーム希望くじの生産供給体制



#### ■安心して長く住まうために

- ・相談窓口は(社)岩手県建築士会久慈支部事務局でもある、当チームのグループ代表設計事務所とし、建築相談には豊富な経験を持つ支部事務局と連携して、各自治体や被災者からの相談に幅広く対応します。また各施工会社も協力して対応いたします。
- ・維持管理は完成図書等をグループ内で共有することで維持管理、増改築にグループの誰でも対応できる体制を整えます。
- ・維持管理計画書を作成し、定期的に維持管理を行います。
- ・住宅履歴を作製し、管理します。

私たちが住まいづくりをお手伝いします。



#### 住まいのフローチャート

