

地域住宅生産者グループ No.405

北リアス・里山の木 家ネット

地域型復興住宅の名称	対象となる地域
海、山を結ぶ・里山の木の家	北リアスを主とした三陸沿岸地域

グループの特徴とメッセージ

心身共に健康な暮らしを続ける事が出来る、安全な「里山の木の家」を造ります。住まいは、衣・食・住の三大要素の中で、私達にとって欠くことの出来ない最も身近な「モノ」です。それだけに衣や食と同じ様に、本来、無農薬で育てられた有害な物質を含まない木材で建てたいものです。私たちは、里山で木を育てる者から川下で木材の加工流通する者等、そして何よりも、里山を慈しみ、「モノづくり」の技を積んだ匠どもが連携し、「身も心もいやされる」里山の香り高い復興住宅をお造りします。災害に強い家づくりを基本とし、里山の木、赤松や杉材を多用した、重厚感のある住まいは、北リアスの風土や、地域の家並にもなじむものとなります。

グループの基本情報

グループ名称	北リアス・里山の木 家ネット
所在地	岩手県久慈市新井田 4-21-2 (株)黒沼建築設計事務所内
結成年月	2012年2月
グループ形態	任意団体
主たる業態	工務店
グループ構成 ※各事業者名 は別紙	合計 23 社 原木供給 : 5 社 製材 : 2 社 建材流通 : 2 社 プレカット : 2 社 設計(専業) : 1 社(兼:3) 施工 : 11 社
代表者名	黒沼 忠雄 (株)黒沼建築設計事務所代表
主な受賞歴・ 活動内容等	・「第1回全国金属サイディング・ 施工例写真コンテスト」最優秀賞 H15.3.6 ・いわて木造住宅コンクール最優 秀賞 H10.11.4 (グループ内構成員の受賞歴)

地域型復興住宅の主な工法・価格帯

主な構造・工法	木造軸組工法
価格帯	1,000~1,500万円
価格の基準面積	100㎡
価格に含まない 項目	屋外工事費、外構工事費、 設計料、諸手続費

*価格は、地域・プラン、仕様によって異なります。
詳しくはお問い合わせください。

グループ全体の施工実績(年間)

建設戸数※(木造戸建)	45戸
うち地域材活用の住宅	18戸
うち長期優良住宅	8戸
グループとしての 施工実績	なし (又はなし) 戸 (なし⇒空欄)
グループとしての地域 型住宅の受注可能戸数	20戸
自由記入欄 (上記以外の実績等)	500万円以上の大～ 中規模リフォーム工事 を15戸程度受注 (年間)

※参画する施工業者の建設戸数の合計

連絡窓口

担当者名	奥寺 英幸	メール	anber.9@smile.ocn.ne.jp
電話番号	0194-52-2552	FAX	0194-53-9750
ホームページ			
自由記入欄	グループ事務局は、国道45号・久慈道路南口から300m西へ来た所です。		

海、山を結ぶ・里山の木の家

地域型復興住宅のイメージと特徴

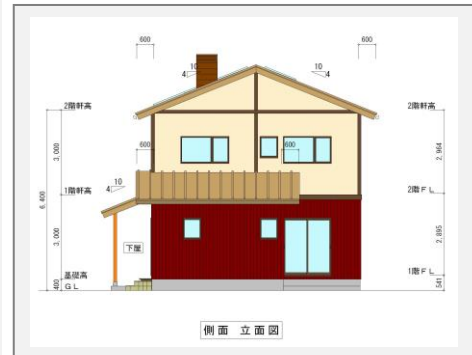
■里山の木と技にこだわった家づくり

日々さりげなく迎え心身を温かく包んでくれる我が家。その基本は出来る限り無機質をさげ、「有機質化」を図ることではないでしょうか。里山の木の家づくりは、内外に住む人を受け入れる温かさをイメージさせる無垢なる里山の木材、すなわち川上で木をつくる人の顔が見え、そこに連なる匠の技にこだわった手づくりの住まいです。



■やませ風土にあった住まいづくり

冷涼なやませ風土は、夏期は比較的しのぎやすいが、強い南東からの風雨対策には下屋などで万全を期す。又、冬場の北西風や寒冷地仕様への対策、気密断熱には万全を期し、省エネや生活習慣にも意を用い、かつ高齢化社会等への対応にもフレキシブルな対応ができる住まいです。



代表的事例の概要

構造	木造軸組工法	床面積	1階:59.4㎡、2階:39.6㎡(延30坪)
設計	黒沼建築設計事務所	施工	有限会社 村田建業
施工費	1,500万円(設計費用は除く)	備考	ソーラー・薪ストーブはオプション

設計方法や地域材活用に関する特徴

■里山の木の家・設計コンセプト

- ・基本プランは4間×4間のシンプルな田の字型とします。かつ自由度が高められる、スケルトン・インフィル方式を取入れ、住まいの中央に「芯柱」を持つ構造的にも強い作りとします。
- ・2階建てを基本とし、一部に吹抜けを設けることで、空間の拡がりや暖房の熱効率を高められるメリットもあります。又将来、吹抜けを取止め増床する(自由スペース)プランにも対応できるディテールとなっています。

主に活用している地域材について

地域材の名称	岩手県産材
樹種	杉、アカマツ
産地	岩手県 北三陸地域
認証制度等	岩手県産材認証制度
主に取扱う材種	無垢材、集成材
主に取扱う部材	柱材、梁材、羽柄材、内装材
自由記入欄	地域型復興住宅に用いる構造材は、里山の木を50%以上活用した住宅の供給を目指しております。

性能・仕様および施工方法等に関する特徴

■健康な木と技の結晶「里山の木の家」

- ・「真に癒される住まい」づくりを目指し、その原点に健康な里山の木と、里山に連なる人々の技を結集した「モノづくり」をしたいとネットワークをつくりました。そこに生み出される住まいは、丈夫で長持ち（ノンホルム、耐震性、耐久性）する、極めてシンプルな維持管理のしやすい、少々懐かしさも感じさせる様な里山の木の香り高い省エネ住宅で、長期優良住宅の性能を確保し推進を図ります。
- ・芯柱（大黒柱）を持つ、田の字型プランを基本とし、2階建ての一部には吹抜けを設け開放感と共に、将来の可変スペースへの対応とします。外断熱を基本とし、構造は在来工法で、内部の間仕切りは基本的に可変（移動）可能（スケルトン・インフィル方式）なものとします。
- ・設備的には、メンテナンスのしやすい一般仕様を標準としますが、LDには薪ストーブも設置出来る構造とします。



木の香り高い住まい（イメージ）



吹抜けのある空間（イメージ）

地域住宅生産者グループ

北リアス・里山の木 家ネット

地域型復興住宅の生産供給や流通資材の調達に関する体制

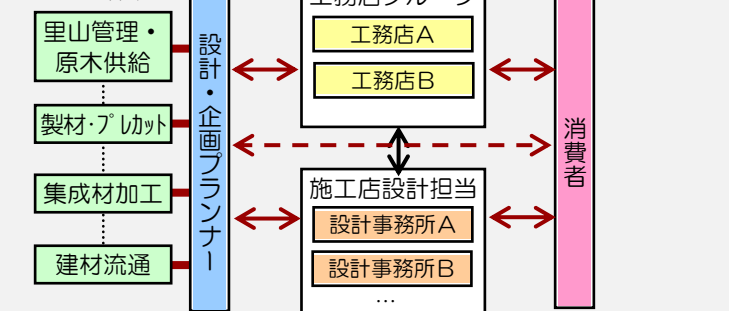
■川上から川下を「木と気」で結ぶ ネットワーク

川上で美しい里山を守り育む林業家(原木供給者)と、中流から下流域の木材加工や流通関係者の連携が図られ、それらが企画・設計コーディネートされ、下流域で里の匠(工務店グループ)の技により、「里山の木の家」を消費者の皆様へお届けする、川上から川下の心を結ぶ「モノづくり」ネットワーク体制です。



美しい里山とふれあう市民

岩手・北リアス「里山の木の家」地域型復興住宅生産・流通ネットワークの体制



川上で里山を育む人々

施主からの相談体制および維持管理（アフターサービス）の体制・取組み

■里山の木の家・相談及び維持管理体制

・お客様からの相談窓口等について

施主様からのご相談はネットワーク事務局で常時受付したいと思っております。又、グループとしての対応はネット内に「情報部会」を設置し、個別の案件に対応して参ります。尚、日時等のご指定いただき2～3名の体制で相談に当たらせていただき、相談場所等については基本的には事務局としますが、ご希望により出向いての相談にも応じたいと考えております。

ご相談は復興住宅全般に係るプラン、仕様、補助金(融資・申請等)等について対応させていただきます。

・維持管理(アフターサービス)等について

当グループで生産(建築)された復興住宅等についての維持管理やアフターサービスは、一般に建設されている物件等と全く変わることなく、法律等で定められた基準に基づいて保証される他、グループとして特に定める「維持管理マニュアル」をもって、消費者の皆様と長期的な対応をして参ります。



里山の木と技で造る家並み



丈夫で長持ち、心の安らぐ住まい