

地域住宅生産者グループ No.404

北いわて住宅環境研究会

| | |
|------------|---------|
| 地域型復興住宅の名称 | 対称となる地域 |
| 北いわての家 | 岩手県全域 |

グループの特徴とメッセージ

地域に根差した工務店として、震災後の木造仮設住宅建設、および応急リフォームにたずさわり、生活の基盤である住まいの重要性を、再認識いたしました。住まいづくりを通し地域の早期復興を目指します。

廉価で被災者が取得しやすい価格とする。

心地よく暮らせること。ゆとりをもって地域と共に生活できること。

きめ細やかなアフターサービスをする。

県産材を活用・利用促進し、長期にわたり住み継ぐことができ、地域のみなさまとの長い付き合いができる、北いわての風土にあった住まいづくりを目指す。

グループの基本情報

| | |
|-------------------------|--|
| グループ名称 | 北いわて住宅環境研究会 |
| 所在地 | 岩手県久慈市夏井町大崎 15-1-1 (有)マルヒ製材内 |
| 結成年月 | 2012年3月 |
| グループ形態 | 任意団体 |
| 主たる業態 | 製材・工務店 |
| グループ構成 ※各事業者名 は別紙 | 合計 23 社 原木供給・製材 ・プレカット : 4 社 建材流通 : 4 社 設計 : 1 社 施工 : 14 社 |
| 代表者名 | 日當 和孝 (有限会社マルヒ製材 取締役専務) |
| 主な受賞歴・ 活動内容等 | <ul style="list-style-type: none"> 平成 23 年長期優良住宅先導事業採択 (実績 15 棟) 平成 23 年木のまち整備促進事業採択 (実績 5 棟) 平成 23 年木造仮設住宅建設 (110 戸) |

地域型復興住宅の主な工法・価格帯

| | |
|---|--------------------------|
| 主な構造・工法 | 木造軸組工法 |
| 価格帯 | 1,000~1,500 万円 |
| 価格の基準面積 | 80~135 m ² |
| 価格に含まない 項目 | 屋外工事費、外構工事費、 設計料、諸手続費 |
| *価格は、地域・プラン、仕様によって異なります。 詳しくはお問い合わせください。 | |

グループ全体の施工実績 (年間)

| | |
|--------------------------|---|
| 建設戸数* (木造戸建) | 48 戸 |
| うち地域材活用の住宅 | 5 戸 |
| うち長期優良住宅 | 15 戸 |
| グループとしての 施工実績 | なし |
| グループとしての地域 型住宅の受注可能戸数 | 65 戸 |
| 自由記入欄 (上記以外の実績等) | 200 万円以上の中規 模リフォーム工事を 15 戸程度受注 (年間) |

*参画する施工業者の建設戸数の合計

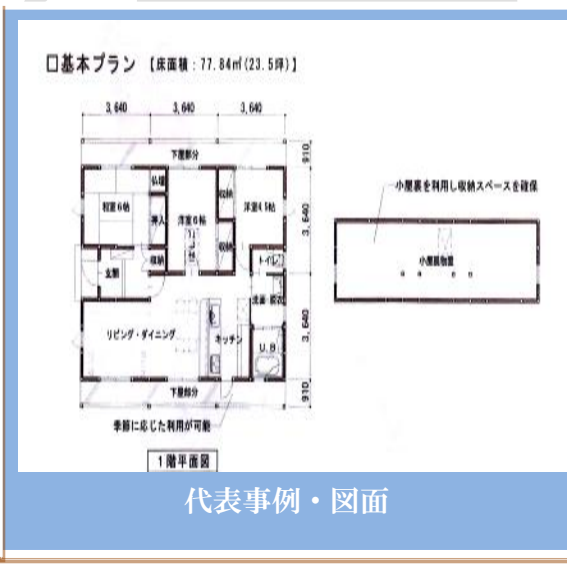
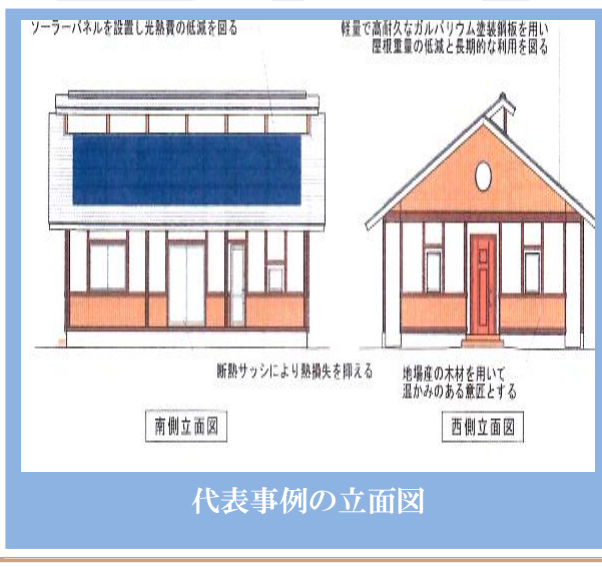
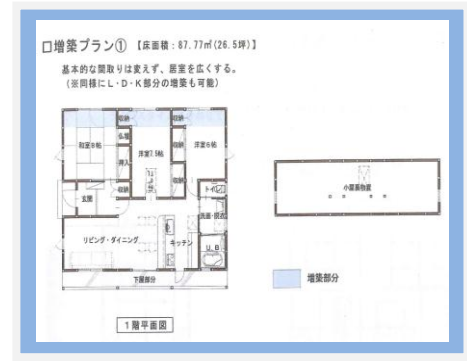
連絡窓口

| | | | |
|--------|---|-----|-------------------------|
| 担当者名 | (有)マルヒ製材 太田辰男 | メール | ohta@maruhiseizai.co.jp |
| 電話番号 | 0194-53-2800 | FAX | 0194-53-2238 |
| ホームページ | http://www.maruhiseizai.co.jp/ | | |
| 自由記入欄 | 携帯番号 090-7062-5011 | | |

北いわての家のイメージと特徴

■ 住まい継がれる地域共生の家

- 廉価で求めやすい価格にするため、凹凸をなくした、床面積24坪の木造平屋タイプです。
- 住まい手のライフサイクルに柔軟に対応でき、可変性をもたせてあります。またやませや、雪の多いながい冬にも下屋を活用でき、四季と共生が可能です。
- 北いわて地方になじみのある、2間×2間を基本とし、耐震性に優れた構造としました。
- ながい冬でも快適な室内環境を提供するため、住まい手の健康維持に役立つ省エネ性の高い住まい。
- **総2階タイプもございます。**



代表的事例の概要

| | | | |
|-----|---------------------------------------|-----|--|
| 構造 | 木造軸組工法 | 床面積 | 1階：77.84㎡ (23.5坪) |
| 設計 | イーハトーブのすまいBタイプ | 施工 | 北いわて住宅環境研究会グループ |
| 施工費 | 約1,200万円(基本プラン・屋外工事費、外構工事費、設計料、諸手続き費) | 備考 | *価格は、地域・プラン、仕様によって異なります。 (太陽光パネルはオプションとなります) 詳しくはお問い合わせください。 |

設計方法や地域材活用に関する特徴

■ 廉価で住まい手にやさしい住まい

- 長期優良住宅認定基準の基本性能を目指し性能を確認できる住まいづくり
- 住まい手（若夫婦、多世代家族、老夫婦、老夫婦、+介護者・・・のすべてのライフステージ）に柔軟に対応できる、可変性をもたせる。
- 基礎・床下・軒天・天井・壁内など配管・配線の点検・清掃・補修・更新など維持管理が容易にできる
- やませやながい冬と共生する住まい
- 地域材の特性を活かし、適材適所の構成

主に活用している地域材について

| | |
|---------|-----------------------------------|
| 地域材の名称 | 岩手県産材 |
| 樹種 | 杉、唐松、アカマツ |
| 産地 | 岩手県内 |
| 認証制度等 | F I P C (合法木材供給業者) |
| 主に取扱う材種 | 乾燥材、集成材 |
| 主に取扱う部材 | 土台・柱材、梁材、羽柄材、壁羽目板・床板 |
| 自由記入欄 | 地域型復興住宅では県産乾燥材を50%以上活用した住宅を供給します。 |

性能・仕様および施工方法等に関する特徴

■ 住まい継がれるための、ながいお付き合い

- 耐久性あり、耐震性（地震に強く、倒壊しにくい安心の家）
- 省エネルギー性（ホール・トイレなどもいつも快適温度・家計にもちきゅうにもやさしい家）
- 地域のまちなみと調和した家 地域材を活かすための工夫をこらした家
- メンテナンスや部品の交換は、住宅履歴情報として「住まいの履歴書」にて、情報の共有をはかります。
- 廉価でお求めやすい価格にするため、仕様・施工を定めて、価格と品質の確保

耐久性



耐震性



省エネルギー性



安心して住まいたがれるためのネットワーク

当グループの主要メンバーは、昨年5月～6月まで北いわて沿岸部に、木造仮設住宅建設を110戸建設し、工期内に完成・引き渡し行いました、木造でやさしく・暖かいと高い評価をいただきました。

復興住宅建設に際しても、グループの総力を挙げてのぞみます。

北いわての家は、県産材をふんだんに取入れるために、木材流通業者との幅広いネットワークをもち、原木～製材～乾燥～集成材～プレカットが、ワンストップで供給できるシステムにより、品質管理のできた安心で廉価な県産材をお届けいたします。

原木業者⇒製材業者⇒加工⇒製品小売業者⇒施工⇒お客様一般流通
原木・製材・加工 ⇒ 施工 ⇒ お客様 北の家システム



相談体制および維持管理（アフターサービス）の体制・取組みも万全

■ながいお付き合い

・当グループは、みなさまからの相談に対し、親切・丁寧な対応を心がけ、経験豊富な専門スタッフが相談内容に応じさせていただきます。

〈1級建築士3名・2級14名・耐震診断士3名・ローンアドバイザー4名〉

※土日・祝祭日もご相談に応じさせていただきます。

住まいづくりに役立つ情報や、復興に関わる情報を、ホームページや、面談時にご提供いたします。

完成引き渡しからが、ながいお付き合いの始まり。

「住まいの履歴書」の情報共有により、まずは電話でのご相談に応じる事ができ、早期のメンテナンスにつながり費用も抑えることができます。

※地震・台風等には、必ずお伺い状況に応じた、点検および補修を実施いたします。

