

地域住宅生産者グループ No.403

絆

地域型復興住宅の名称	対象となる地域
木の温もりを感じる家	岩手県県北地方

グループの特徴とメッセージ

地域に根ざしたグループとして、家はお客様の財産と考え、世代を超えて住み続けていける質の高い住まいづくりを目指し、日々頑張っています。また、耐震性に備えた安全で安心な住まいづくりを目指しています。

自分たちがつくった家は、そこにある限り自分たちが責任をもって、地域企業だからこそできる定期訪問、点検などを行い、修理・修繕を行い、長期的な住宅の維持ができるように取り組んでいます。一つの出会いが一生の付き合いであってほしいと願っています。

グループの基本情報

グループ名称	絆
所在地	岩手県久慈市長内町 19-152
結成年月	2012年2月
グループ形態	任意団体
主たる業態	工務店
グループ構成 ※各事業者名 は別紙	合計 14 社 原木供給 : 1 社 製材 : 2 社 建材流通 : 1 社 プレカット : 1 社 設計 : 2 社 施工 : 7 社
代表者名	上神田正巳(有限会社上神田 住建代表取締役社長)
主な受賞歴・ 活動内容等	

地域型復興住宅の主な工法・価格帯

主な構造・工法	木造軸組工法
価格帯	1,000~1,500万円
価格の基準面積	100㎡
価格に含まない 項目	屋外工事費、外構工事費、 設計料、諸手続費

*価格は、地域・プラン、仕様によって異なります。
詳しくはお問い合わせください。

グループ全体の施工実績（年間）

建設戸数*（木造戸建）	14戸	
うち地域材活用の住宅	戸	
うち長期優良住宅	戸	
グループとしての 施工実績	なし	戸
グループとしての地域 型住宅の受注可能戸数	戸	
自由記入欄 （上記以外の実績等）		

※参画する施工業者の建設戸数の合計

連絡窓口

担当者名	中村玲子	メール	Jyuuken.k@drive.ocn.ne.jp
電話番号	0194-53-5603	FAX	0194-53-0066
ホームページ			
自由記入欄			

地域型復興住宅

木の温もりを感じる家

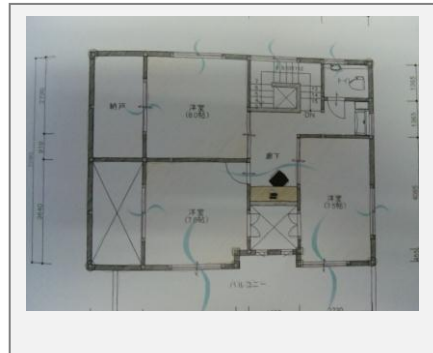
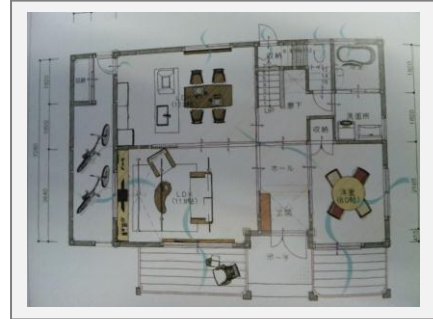
地域型復興住宅のイメージと特徴

■木の温もり・木の偉大さにこだわった家

家族を支える強くて丈夫な父のイメージである大黒柱。家の中央にたって、家屋をしっかり支える太い柱。耐久性・耐震性を高め、家族にゆとりと安らぎを与える古くて新しい間取りを提案します。

■家族と一緒に成長する家

- ・子供の幼児期には、安全にのびのびと遊べるように間仕切りせずに一つの部屋へ。
- ・子供の就学期には、間仕切りで子供にプライバシーをつくってあげる部屋へ。
- ・子供が独立後は、再び間仕切りを外して、夫婦の趣味を楽しむ空間の部屋へ。



代表的事例の概要

構造	木造軸組工法	床面積	1階：72.87 m ² 2階：86.12 m ²
設計		施工	
施工費	2,070万円（設計費用は除く）	備考	—

設計方法や地域材活用に関する特徴

■田の字型間取りを現代風に・・・

田の字の間取りの中に、家族が必要とする空間をシンプルに設計し、耐久性・耐震性を高め、変化するライフスタイルに融通の利く家づくりを提案します。

主に活用している地域材について

地域材の名称	アカマツ材
樹種	アカマツ
産地	岩手県久慈地域産
認証制度等	岩手県産材証明制度
主に取扱う材種	無垢材、集成材
主に取扱う部材	柱材、梁材、内装材
自由記入欄	天然素材を活かした本物の防虫剤・防腐剤の入らない、安全・安心な製品を活用した住宅をめざしています。

性能・仕様および施工方法等に関する特徴

■木造軸組工法で、住む人に安らぎ、くつろぎをあたえる家

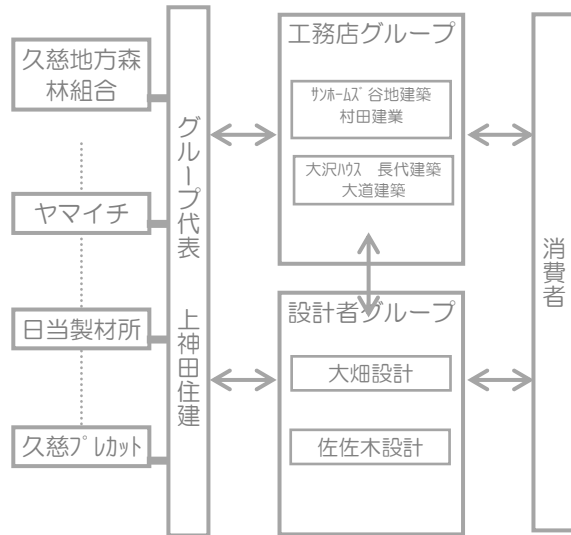
- ・ベタ基礎工法
布基礎に比べ、安定感に優れているため耐震性向上した住宅
- ・通気工法
構造内に湿気をためないため、構造材の腐食や老化を抑え、耐久性に優れている住宅
- ・バリアフリー住宅
段差の解消はもちろん、階段や玄関など必要最低限に手すりを設置した住宅

地域住宅生産者グループ 絆

地域型復興住宅の生産供給や流通資材の調達に関する体制

■ 地場産材を使った家づくり

- ・久慈地方のアカマツを数ヶ月自然乾燥させた材料を住宅の梁・桁・床板・腰板などに加工し、天然素材を活かした本物の防虫剤・防腐剤の入らない安全・安心な製品を取り入れ、地元の資材を最大限に活用し、木の温もりを感じられる家づくりを目指しています。



施主からの相談体制および維持管理（アフターサービス）の体制・取組み

■ 定期訪問

- ・施工後も地元工務店だからこそ出来る定期訪問で、点検などを行い、修理・修繕で長期的な住宅の維持が出来るように取り組んでいます。

また将来的な増改築に対応できるよう設計段階からシンプルなプランとしていますので、変化するライフスタイルに融通が利きます