

地域住宅生産者グループ No.401

## 「いのちを守る家」創造グループ

地域型復興住宅の名称	対象となる地域
いのちを守る家	岩手県久慈広域および田野畑村

## グループの特徴とメッセージ

東日本大震災で被害に遭われた方々へ、一日も早い復旧・復興を願っております。  
 良い住まいとは何か？を長きに渡り考え続けた結果、家族が健康で有り続けるという当たり前の事が、こんなにも難しいものだと気づきました。地震や自然災害はもとより、普段の生活の中に潜む「危険」排除することが、我々「いのちを守る家」創造グループの最大のテーマです。快適な環境とは何かを常に考え続けています。

## グループの基本情報

グループ名称	「いのちを守る家」 創造グループ
所在地	岩手県久慈市八日町 1-20 (株)新田組内
結成年月	2012年3月
グループ形態	任意団体
主たる業態	建築設計事務所・工務店・建 材事業者・製材事業者
グループ構成 ※各事業者名 は別紙	合計5社 原木供給 : 社 製材 : 1社 建材流通 : 1社 プレカット : 1社 設計 : 1社 施工 : 1社
代表者名	新田貞治(株式会社新田組代 表取締役社長)
主な受賞歴・ 活動内容等	次世代省エネルギー基準を 満たした省エネ住宅の研究 と太陽光発電を組合せたゼ ロエネルギー住宅の普及に 努めています。

## 地域型復興住宅の主な工法・価格帯

主な構造・工法	木造軸組工法
価格帯	980~1,500万円
価格の基準面積	100㎡
価格に含まない 項目	屋外工事費、外構工事費、 地盤改良工事費、諸手続費

\*価格は、地域・プラン、仕様によって異なります。  
詳しくはお問い合わせください。

## グループ全体の施工実績(年間)

建設戸数* (木造戸建)	5戸
うち地域材活用の住宅	3戸
うち長期優良住宅	3戸
グループとしての 施工実績	なし
グループとしての地域 型住宅の受注可能戸数	10戸
自由記入欄 (上記以外の実績等)	耐震改修工事や水 廻りリフォームの 他太陽光発電・バリ アフリー回収など

\*参画する施工業者の建設戸数の合計

## 連絡窓口

担当者名	新田 裕介	メール	shinden-y@rice.ocn.ne.jp
電話番号	0194-52-1115	FAX	0194-52-1159
ホームページ	http://www.shindengumi.com		
自由記入欄	見積り、相談無料です。お気軽にお問い合わせ下さい。		

地域型復興住宅  
「いのちを守る家」

地域型復興住宅のイメージと特徴

■省エネ＋創エネが最新の家づくり・・・

- ・次世代省エネルギー基準を満たしています。断熱は家づくりの基本です。
- ・その家に合った省エネ暖房器具を選択します。家の大きさや間取りによって、最適な暖房方法を検討します。
- ・大陽光発電・燃料電池でゼロエネルギー住宅を目指します。(オプションとなります)
- ・健康材料、自然素材にこだわります。漆喰や珪藻土、木材は岩手県産材です。



代表的事例の概要

構造	木造軸組工法	床面積	1階：70㎡ 2階：50㎡
設計	新田組設計部一級建築士事務所	施工	株式会社新田組
施工費	1,800万円（設計費用は含む）	備考	—

## 設計方法や地域材活用に関する特徴

### ■魅せる構造材と無垢材・・・

- ・吹き抜けや大断面の梁を、空間デザインに活用します。
- ・岩手県産材を使用し、無垢の木の持つ風合いを大切にします。

### 主に活用している地域材について

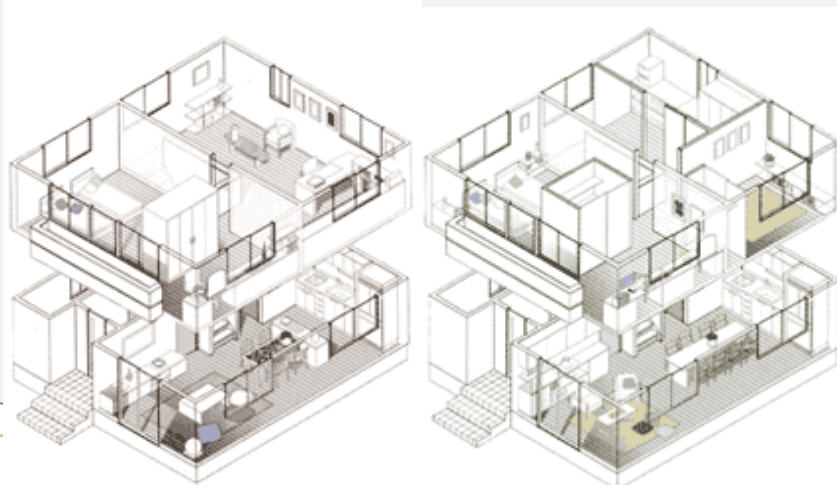
地域材の名称	岩手県産材
樹種	杉、アカマツ
産地	岩手県久慈地域
認証制度等	岩手県産材証明制度
主に取扱う材種	無垢材、集成材
主に取扱う部材	柱材、梁材、羽柄材、内装材
自由記入欄	地域型復興住宅では良質な岩手県産材を80%以上活用した住宅を供給します。

## 性能・仕様および施工方法等に関する特徴

### ■住み続けるとは、変わり続けること・・・

- ・子供の成長や家族構成の変化、そして老後へと様々なライフスタイルの変化に対応出来る、スケルトンインフィル設計を基本にしています。
- ・長期優良住宅に対応した、耐震性・省エネ性能・バリアフリーなどを基本とし、安全で快適な家づくりを目指します。

30台と60台では求められる空間が違います。  
スケルトンインフィル設計で将来の変化に対応します。



## 地域住宅生産者グループ

# 「いのちを守る家」創造グループ

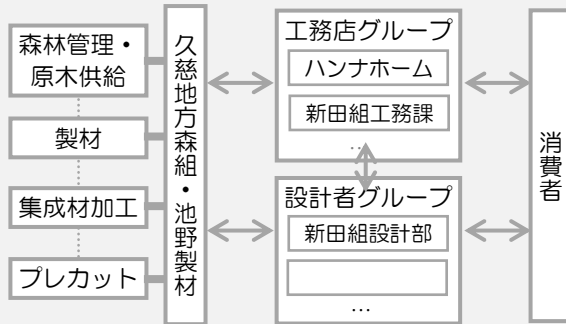
### 地域型復興住宅の生産供給や流通資材の調達に関する体制

#### ■地場産木材を使い、育てる・・・

- ・久慈地方森林組合との連携による、安定した木材供給と、地場産材を使うことにより、林業の活性化と将来に向けた森林の保護に繋がります。



「いのちを守る家」創造グループ・流通ネットワークの体制



### 施主からの相談体制および維持管理（アフターサービス）の体制・取組み

#### ■地元だから出来る事・・・

- ・日曜休日のもとより、夜間でもお客様のご都合に併せて、スタッフが伺います。また、緊急のトラブル時にも、地元ならではの迅速な対応がモットーです。

