

地域住宅生産者グループ No.322

**復興住宅応援団 松佑**

| 地域型復興住宅の名称 | 対象となる地域    |
|------------|------------|
| 松佑の家       | 岩手県宮古市・山田町 |

**グループの特徴とメッセージ**

先人の知恵である在来工法と、最新の技術である YS ストロングフレーム工法を利用して、抜群の強さと木のぬくもりが調和した優しい住まいを提供したい・・・と立ち上がった家造りグループです。国内有数の森林保有県である岩手県の県産材を利用することで地元の山林所有者および従事者に協力でき、また地球規模でも温暖化や森林災害を防止することができます。今回グループとして立ち上げましたが、これまでも県産材にこだわり、宮古地方の気候風土にあった住みやすい住宅建築を目指してきた職人で構成されています。

**グループの基本情報**

|                         |   |
|-------------------------|---|
| グループ名称                  | 復興住宅応援団 松佑  |
| 所在地                     | 岩手県宮古市津軽石 9-6   |
| 結成年月                    | 2012年2月   |
| グループ形態                  | 任意団体  |
| 主たる業態                   | 岩手県産材使用の住宅建築  |
| グループ構成<br>※各事業者名<br>は別紙 | 合計9社<br>原木供給・製材：1社<br>建材流通・プレカット<br>：1社<br>設計：1社<br>施工：1社<br>左官工事業：1社<br>屋根工事業：1社<br>建具工事業：1社<br>電気工事業：1社<br>水道工事業：1社 |
| 代表者名                    | 宝来佑好（宝来工務店社長）   |

**地域型復興住宅の主な工法・価格帯**

|           |                      |
|-----------|----------------------|
| 主な構造・工法   | 木造軸組工法               |
| 価格帯       | 1,000～1,500万円        |
| 価格の基準面積   | 100㎡                 |
| 価格に含まない項目 | 屋外工事費、外構工事費、設計料、諸手続費 |

\*価格は、地域・プラン、仕様によって異なります。  
詳しくはお問い合わせください。

**グループ全体の施工実績（年間）**

|                          |    |  |
|--------------------------|----|--|
| 建設戸数*（木造戸建）              | 0  |  |
| うち地域材活用の住宅               |    |  |
| うち長期優良住宅                 |    |  |
| グループとしての<br>施工実績         | なし |  |
| グループとしての地域<br>型住宅の受注可能戸数 | 5戸 |  |
| 自由記入欄<br>（上記以外の実績等）      |    |  |

\*参画する施工業者の建設戸数の合計

**連絡窓口**

|        |                |     |  |
|--------|----------------|-----|--|
| 担当者名   | 宝来 佑好          | メール | <a href="mailto:yymr@basil.ocn.ne.jp">yymr@basil.ocn.ne.jp</a> |
| 電話番号   | 0193-67-2933   | FAX | 0193-67-2933   |
| ホームページ |                |     |  |
| 自由記入欄  | 電話で何でもご相談ください。 |     |  |

復興住宅応援団 松佑の家

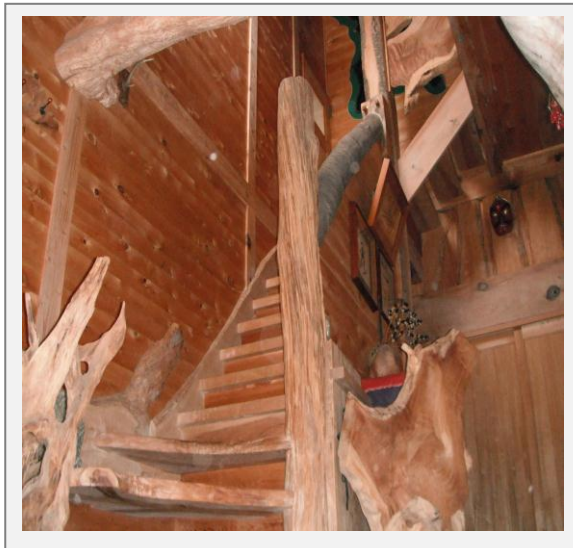
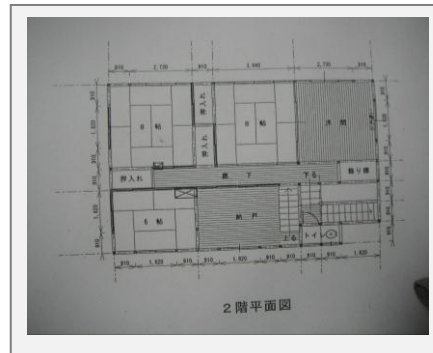
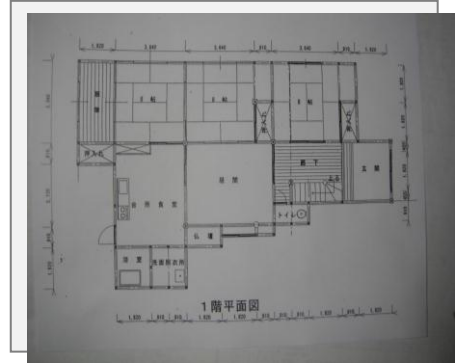
地域型復興住宅のイメージと特徴

■ 県産材にこだわった快適な家づくり

- ・ 製材所社員が山を歩き、木を1本1本見て直接仕入れた県産材を乾燥、加工した材木を使用します。
- ・ 木は切っても生きています。岩手県で育った木を使い、その木が持つ保温性、調湿性を最大限に活かし、冬暖かく、夏涼しい家を造ります。

■ 木のぬくもりを感じられる空間を

- ・ 木材は人間の可聴範囲で不快感を伴う高音部と低音部を吸収する働きがあり、程よい音響空間をつくれます。
- ・ 木材が有するやわらかさは心を落ち着かせてくれます。少ない床面積でもゆったりとした生活空間を求めることができます。



代表的事例の概要

|     |                  |     |                |
|-----|------------------|-----|----------------|
| 構造  | 木造軸組工法           | 床面積 | 1階：115㎡ 2階：85㎡ |
| 設計  | 宝来工務店            | 施工  | 宝来工務店          |
| 施工費 | 1,800万円（設計費用は除く） | 備考  | 県産材90%以上使用     |

## 設計方法や地域材活用に関する特徴

## ■ 夢・安心を叶える我が家

- ・ 家を建てるということは大きな夢を叶えることでもあります。床面積、建物の形等、施主様のご要望に副えるような家造りを提案させていただきます。
- ・ 屋根裏、階段下等は有効な収納スペースです。最大限空間を利用し、無駄のない、暮らしやすい家の設計を心がけています。
- ・ 壁等にも木をふんだんに使い、化学物質の少ない安心な空間を造ります。

## 主に活用している地域材について

|         |   |
|---------|---|
| 地域材の名称  | 岩手県産材                                   |
| 樹種      | 杉、栗、アカ松、ケヤキ等                            |
| 産地      | 岩手県下閉伊地域                                |
| 認証制度等   | 岩手県認証材                                  |
| 主に取扱う材種 | 無垢材、集成材                                 |
| 主に取扱う部材 | 柱材、梁材、床材、内装材<br>造作材など                   |
| 自由記入欄   | 復興住宅応援団、松佑では良質な岩手県産材を90%以上活用した住宅を供給します。 |

## 性能・仕様および施工方法等に関する特徴

## ■ 木のもつ優れた能力を最大に活かして

- ・ 保温性に優れ、調湿能力のある木。日本は寒暖の差が激しく、冬の乾燥と夏の梅雨の時期がありますが、それぞれに快適な環境を維持できます。また床材、壁板にも木を使用するなど、木のぬくもりに囲まれた暮らしを提供します。
- ・ 土台を高くすることで、夏の湿気、冬の寒さを防ぐことができます。
- ・ リフォームしやすいという在来工法の利点を活かし、ご家族の成長、生活の変化に合わせたバリアフリー化等行います。

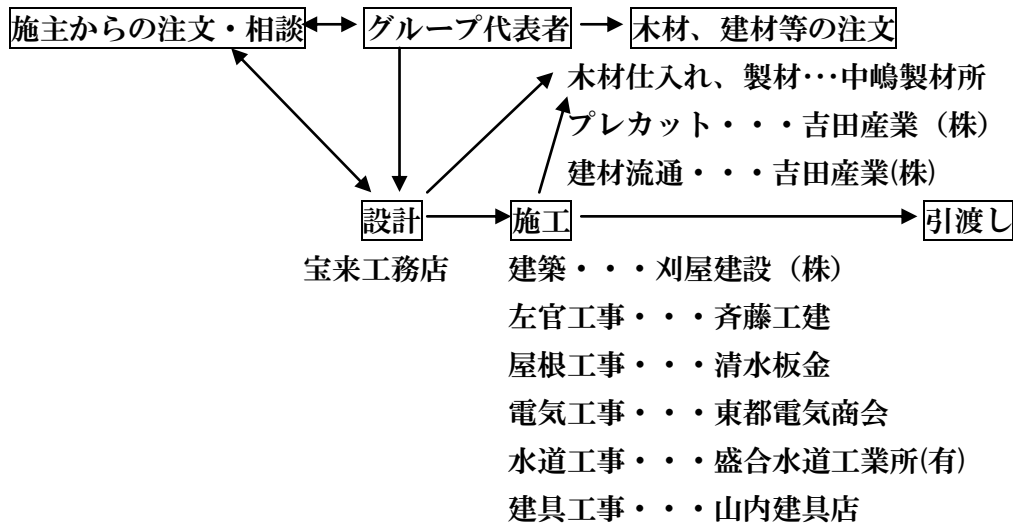


## 地域住宅生産者グループ

# 復興住宅応援団松佑

### 地域型復興住宅の生産供給や流通資材の調達に関する体制

#### 注文から引渡しまでのイメージ

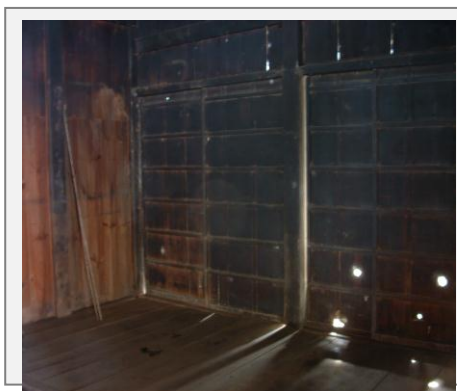


### 施主からの相談体制および維持管理（アフターサービス）の体制・取組み

#### ■ 家族の成長に合わせた家造り

- ・ ご連絡いただければいつでもご相談に応じます。
- ・ 施工後も状況をお伺いします。
- ・ ご家族の成長に合わせたリフォームをお引き受けいたします。

リフォーム前



リフォーム後

