

地域住宅生産者グループ No.236

Oitomo

地域型復興住宅の名称	対象となる地域
長く共に暮らす家	陸前高田市・県南地区（一関周辺）

グループの特徴とメッセージ

約30年、地元の皆様と共に成長してきた仲間で結成されました。
ひとつひとつは少人数で、決して大手メーカーのような施工実績はありませんが、
設計・大工共に一般建物や公共建物を多量に地図に残しています
少人数体制だからこそできる、建てられる方と密着した体制で、

「長年共に過ごされる空間をご提供させていただきます」

グループの基本情報

グループ名称	Oitomo
所在地	一関市大東町 摺沢字上塚ノ沢 29-2
結成年月	2012年3月
グループ形態	任意団体
主たる業態	工務店
グループ構成 ※各事業者名 は別紙	合計12社 原木供給 : 2社 製材 : 3社 建材流通 : 2社 プレカット : 2社 設計 : 2社 施工 : 1社
代表者名	及川雅幸(株式会社及友技建 代表取締役)
主な受賞歴・ 活動内容等	

地域型復興住宅の主な工法・価格帯

主な構造・工法	木造軸組工法
価格帯	1,000～2,000万円
価格の基準面積	100㎡
価格に含まない 項目	屋外工事費、外構工事費、 諸手続費

*価格は、地域・プラン、仕様によって異なります。
詳しくはお問い合わせください。

グループ全体の施工実績（年間）

建設戸数*（木造戸建）	5戸
うち地域材活用の住宅	0戸
うち長期優良住宅	0戸
グループとしての 施工実績	なし 戸
グループとしての地域 型住宅の受注可能戸数	10戸
自由記入欄 （上記以外の実績等）	リフォーム実績 2件/23年度

※参画する施工業者の建設戸数の合計

連絡窓口

担当者名	菊地 博之	メール	kikuchi@oitomo.jp
電話番号	0191-75-3554	FAX	0191-75-3730
ホームページ	http://www.oitomo.jp		
自由記入欄	担当携帯電話 090-3129-1611		

地域型復興住宅

長く共に暮らす家

地域型復興住宅のイメージと特徴

■ 2階建てプラン

- ・ 32坪の2階建てタイプで、フリースペース部分は自由な間取りが可能

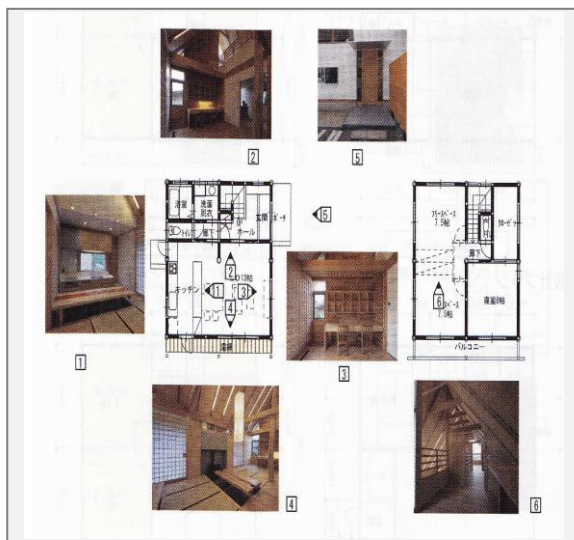
階段部分を、北中央とし、水回りユニットをまとめ、2階のフリースペースは、自由プラン室です。

■ 平屋プラン

- ・ 20坪の平屋建てタイプです。

高齢者対応としてスロープを設け、水廻り部は、ゆとりのある室内空間を設けてます。

尚、間取りは自由なプラン設計が可能です。



代表的事例の概要

構造	木造軸組工法	床面積	1階:50㎡ 2階:50㎡(約30坪)
設計	武建築設計事務所	施工	株式会社 及友技建
施工費	1,350万円 (参考価格)	備考	価格は条件で異なります

設計方法や地域材活用に関する特徴

住む方の為のすまい設計

毎日共に過ごす空間だからこそ、住まわれる方の要望をより一層、快適な空間をプロデュースします

主に活用している地域材について

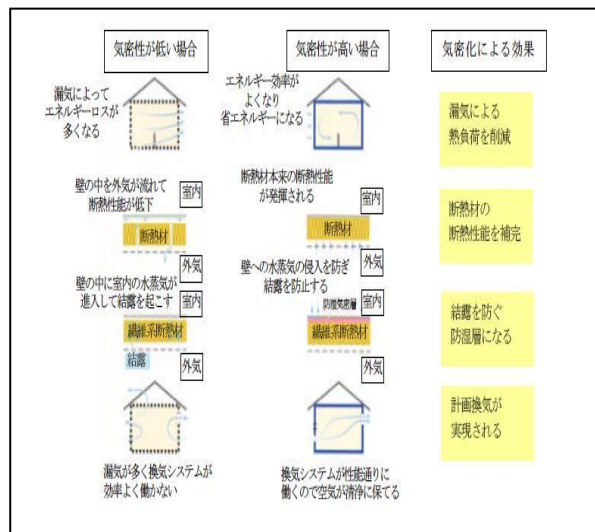
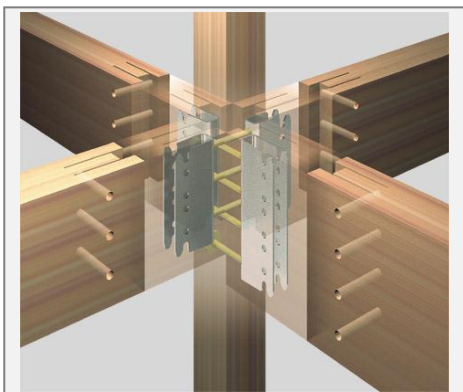
地域材の名称	岩手県産材
樹種	杉、アカマツ
産地	岩手県気仙地域
認証制度等	岩手県産材産地証明書
主に取扱う材種	無垢材、集成材
主に取扱う部材	柱材、梁材、羽柄材、内装材
自由記入欄	

性能・仕様および施工方法等に関する特徴

■金物接合方法による、安心な住まいづくり

- ・建物の骨となる基礎や柱・梁をつなぐ部分には金物接合法を採用し、強固な骨格を作り上げる建物となっています。

内部仕様は、次世代省エネ基準をクリアーする仕様となっています。

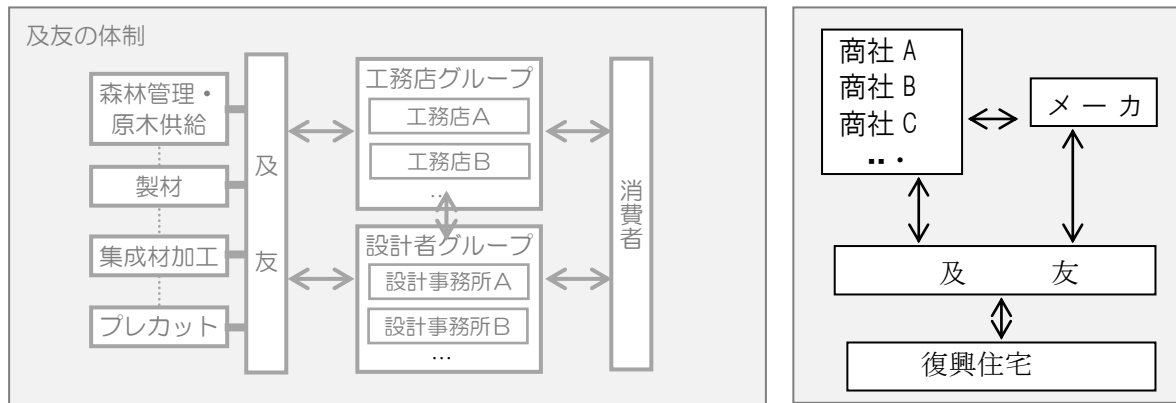


地域住宅生産者グループ

Oitomo

地域型復興住宅の生産供給や流通資材の調達に関する体制

- ・ 原木供給から、プレカットまで一貫した体制でスピーディーかつ確実な提供
- ・ 複数の商社グループより安定した、資材の供給



施主からの相談体制および維持管理（アフターサービス）の体制・取組み

- ・ はじめまして。から ありがとうございます。まで、
1人の専任スタッフが、大事な家づくりのお手伝いをさせていただきますので、
より一層イメージ通りの住まいをご提供させていただきます。