

GSR

地域型復興住宅の名称	対象となる地域
自然と共生する家	岩手県全域

グループの特徴とメッセージ

私達が目指すのは、地域の気候風土にあった四季を通じて快適な暮らしと、住む人が使いやすく次世代に受け継いでいける住まいづくりです。そして、地域の景観に調和した外観デザインも大切だと考えます。北国岩手を知り尽くした地元企業・職人によって受け継がれてきた風土に合った家づくりのノウハウを活かし、独自のSR工法により高耐久・高性能な住まいを実現しています。

また、家族の成長や変化に合わせて、いつでもリフォームできるような構造・間取りを重視し、広さよりも使いやすさ・動線を意識した住まいをご提案したいと考えています。そして、木のぬくもりを活かし自然素材に囲まれた心と身体にやさしい住まいです。

風土に根差し、世代を超えて、未来への資産として地域の自然と共に末永く住み続けることができる住まいをご提案させていただきます。

グループの基本情報

グループ名称	GSR (ジーエスアール)
所在地	岩手県奥州市江刺区愛宕字前中野 255 番地
結成年月	2012年2月
グループ形態	任意団体
主たる業態	工務店・設計事務所
グループ構成 ※各事業者名は別紙	合計 15 社 原木供給 : 0 社 製材 : 1 社 建材流通 : 3 社 プレカット : 1 社 設計 : 1 社 施工 : 1 社 その他 : 9 社
代表者名	松坂 弘光 (佐野建設株式会社 代表取締役)
主な受賞歴・活動内容等	

地域型復興住宅の主な工法・価格帯

主な構造・工法	木造軸組外断熱パネルSR工法
価格帯	1,000~1,500万円
価格の基準面積	100㎡
価格に含まない項目	屋外工事費、外構工事費、設計料、諸手続費

*価格は、地域・プラン、仕様によって異なります。詳しくはお問い合わせください。

グループ全体の施工実績 (年間)

建設戸数* (木造戸建)	戸	
うち地域材活用の住宅	戸	
うち長期優良住宅	戸	
グループとしての施工実績	なし (又はなし)	戸 (なし⇒空欄)
グループとしての地域型住宅の受注可能戸数	100戸	
自由記入欄 (上記以外の実績等)	住宅はもちろん、オフィスやクリニック・工場の建築実績もあります	

*参画する施工業者の建設戸数の合計

連絡窓口

担当者名	及川 真由美	メール	info@sanokensetsu.co.jp
電話番号	0197-35-0811	FAX	0197-35-0920
ホームページ	http://www.sanokensetsu.co.jp		
自由記入欄			

地域型復興住宅

自然と共生する家

地域型復興住宅のイメージと特徴

■広さより使いやすさにこだわったコンパクトハウス

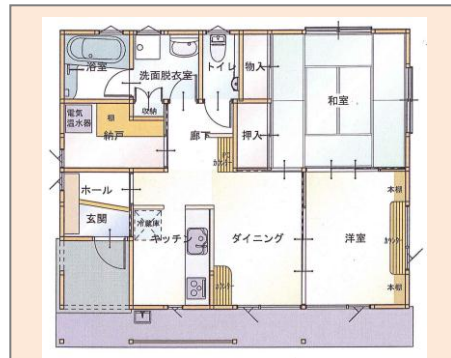
- ・小さいながらも住む人の動線を意識し、どこへ行くにも無駄なく移動できストレスを感じません
- ・家事動線を第一に考え、キッチン家を家の中心へ配置。買い物帰りも玄関から近く、サニタリーや各室も近く感じられ家事も楽々です
- ・LDK をオープンスペースにすることで広々とした団らんスペースを確保しています



コンパクトハウス外観

■岩手の風土にあった土間のある家

- ・家と自然をつなぐ土間スペース。玄関を通らず家庭菜園や庭仕事へ、また親しいご近所さんとの語らいの場やペットの遊び場として、さまざまな使い道のある空間です
- ・和室を土間に隣接させることで、客間としてスムーズにお客様を迎える事ができるように配慮しています
- ・2階はフリースペースを設け家族の共有スペースに。家族の変化に合わせて部屋も増やせる間取りになっています



コンパクトハウス間取り



岩手の風土にあった土間のある家



代表的事例の概要

構造	木造軸組外断熱パネルSR工法	床面積	1階：62.93 m ²
設計	佐野建設一級建築士事務所	施工	佐野建設株式会社
施工費	1,600万円	備考	屋外工事費、外構工事含み

設計方法や地域材活用に関する特徴

■岩手の気候風土に適した快適な住まい

- ・住まいに必要な省エネ・耐震・地域特性への配慮などの条件を満たし、長期にわたって住み続けられる住まいの設計を行います。
- ・家族の成長に合わせて、住まいも成長していく。そんな家族の生活の変化にも対応できる、長期のライフスタイルを見据えたプランを心がけています。

主に活用している地域材について

地域材の名称	岩手県産材
樹種	杉、唐松、赤松 等
産地	県内全域
認証制度等	—
主に取扱う材種	無垢材、集成材
主に取扱う部材	柱材、梁材、羽柄材、内装材
自由記入欄	木のぬくもりに囲まれて過ごす空間。心と身体にやさしい住まいを提供します。

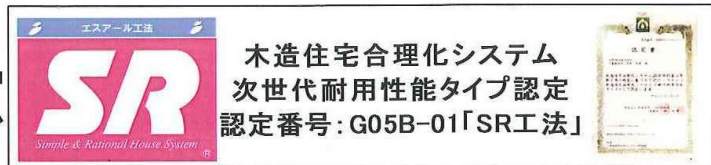
性能・仕様および施工方法等に関する特徴

■SR工法（木造軸組外断熱パネル工法）でつくる木の家

エスアール

SR工法

木造軸組外断熱パネル工法



外張り断熱

- 内部結露の心配がありません。柱も乾燥し丈夫で長持ち
- 高性能断熱材で外側からすっぽり包み込みスキマ風や熱橋を防ぎます
- 屋根断熱だから夏の遮熱に有効、二階の暑さがぐーんと違います。

外張り断熱SR工法



従来の内断熱工法



結露被害例（天井裏）



結露被害例（土台・床下）

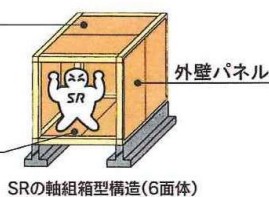
地震に強い優れた耐震性

- 機械プレカット材、手加工に比べ強度1.5倍



2F床

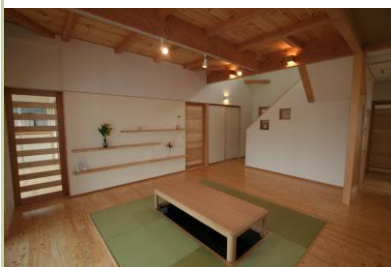
1F床



- 在来木造の粘り強さとツーバイフォーの剛性を合わせ持った強構造

エコロジー ～次世代省エネ基準クリア～

- 夏涼しく冬暖かい、快適で体に優しい住まい。
- 省エネで低燃費。家計に優しい住まい。
- CO2削減に貢献、地球に優しい住まい。



地域住宅生産者グループ

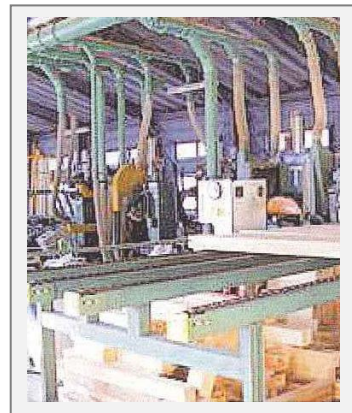
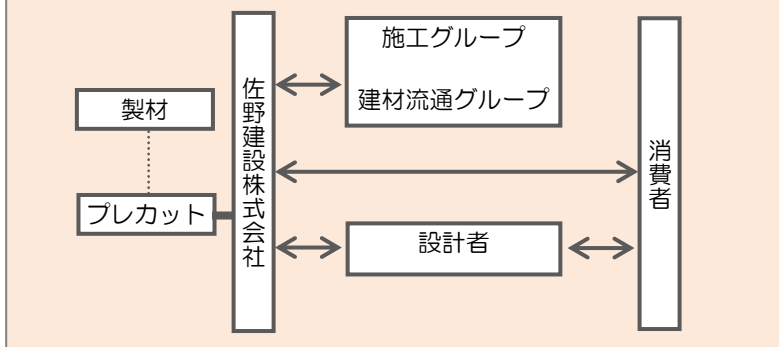
G S R

地域型復興住宅の生産供給や流通資材の調達に関する体制

■地元企業との連携による対応力

- ・生産者グループ内での認識の統一、最新情報の収集・共有により、常に置かれている状況を把握し、瞬時に対応できるようチームワークを活かした体制とする。
- ・SR 工法のメリットである、工場生産比率を高めることで現場作業の短縮を図り、設備についてはユニットシステムを利用するなどして職人不足の軽減も図れる。

岩手県地域型復興住宅生産グループ・GSRの体制



工場生産プレカット機械

施主からの相談体制および維持管理（アフターサービス）の体制・取組み

■住まいのトータルサポート

- ・相談対応のスタッフを佐野建設(株)本社に配置し、フリーダイヤルによる電話受付・現地への訪問等を行っております。
- ・アフターサービスについても、ご連絡があれば随時対応いたします。(緊急時については可能な限り即対応)
- ・維持管理については、住まいのメンテナンスとして、維持管理スケジュールに定められた年数に基づき定期訪問いたします。
- ・国の指定を受けた保険法人の定める設計施工基準に適合した住宅に付けられる10年間の長期保険、住宅瑕疵担保責任保険（1号保険）へ加入しており安心です。

※定期訪問内容について

- 1年未満：住み始めてのご感想や不具合がないかをご確認します
- 1年目：主に内装・建具類をご確認します
- 3年目：主に内装・建具類をご確認します
- 5年目：主に設備器具や水道配管等をご確認します
- 10年目：主に建物全体・外装材等をご確認します

定期訪問スケジュール

