

## 地域住宅生産者グループ No.224

## KDS復興グループ

地域型復興住宅の名称	対象となる地域
E・K復興住宅	岩手県 県南地区

## グループの特徴とメッセージ

KDS復興グループの参加企業は岩手県県南地区で長い年月皆様からの御愛顧を賜っております建築設計・施工・建材資材供給の総合企業体です。

この度の震災で被災された皆様におかれましては、心よりお見舞いを申し上げます。とはいえ、私どもも多少の差はあれ皆様と同じ境遇であることに違いはありません。復旧復興を目指す一員として共に歩んでいければと考えております。宜しくお願い申し上げます。

## グループの基本情報

グループ名称	KDS復興グループ
所在地	岩手県奥州市江刺区愛宕字西丸 277-3
結成年月	2012年2月
グループ形態	任意団体
主たる業態	住宅建築の設計施工、各種建材の供給
グループ構成 ※各事業者名は別紙	合計 15 社 原木供給 : 1 社 製材 : 3 社 建材流通 : 2 社 プレカット : 1 社 設計 : 1 社 施工 : 7 社
代表者名	菅野政彦(カドチヨウ商事株式会社(代表取締役社長))
主な受賞歴・活動内容等	

## 地域型復興住宅の主な工法・価格帯

主な構造・工法	木造軸組工法
価格帯	1,300~1600万円
価格の基準面積	100㎡
価格に含まない項目	屋外工事費、外構工事費、設計料、諸手続費

\*価格は、地域・プラン、仕様によって異なります。詳しくはお問い合わせください。

## グループ全体の施工実績(年間)

建設戸数* (木造戸建)	30戸
うち地域材活用の住宅	20戸
うち長期優良住宅	10戸
グループとしての施工実績	なし
グループとしての地域型住宅の受注可能戸数	30戸
自由記入欄 (上記以外の実績等)	

\*参画する施工業者の建設戸数の合計

## 連絡窓口

担当者名	高橋幸司	メール	aej97590@wave.odn.ne.jp
電話番号	0197-31-2338	FAX	0197-31-2318
ホームページ			
自由記入欄			

## E K復興住宅

### 地域型復興住宅のイメージと特徴

#### ■ 家族の成長を考えた家づくり

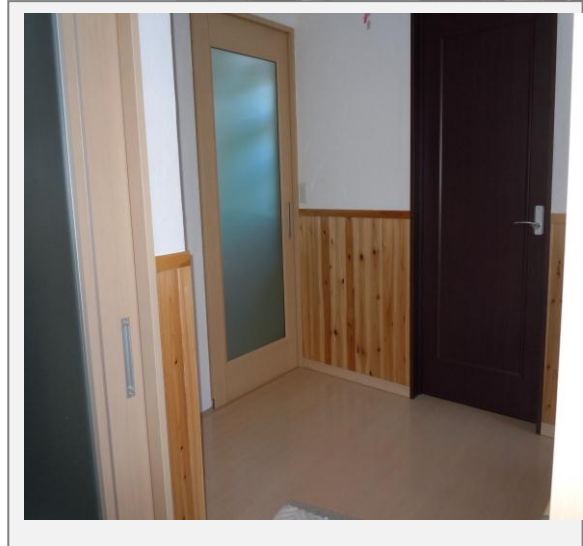
- ・ 地域産にこだわる住まい

岩手県産の木材を使用し息遣いを感じられる家づくりをします。

#### ■ 歴史や地域性を大切にしたい家づくり

- ・ 地域に対する思い・・・

未来を見据えることはまた過去を大切にすることでもあります。慣れ親しんだデザインは心を落ち着かせ明日への活力を育んでくれるものです。地域環境に溶け込む歴史あるデザインを表現した住宅です。



### 代表的事例の概要

構造	木造軸組工法	床面積	150 m <sup>2</sup>
設計		施工	
施工費		備考	

## 設計方法や地域材活用に関する特徴

### ■自由設計、構造計算

#### ・自由設計

一棟一棟構造計算を行うのでお客様の御要望を大切にしたい自由設計が可能です。もちろんコストを抑える為の標準化住宅の企画も可能です。

#### ・構造計算

耐震性を重視した住宅を設計し安心安全な住宅を目指しています。

### 主に活用している地域材について

地域材の名称	岩手県産材
樹種	杉、アカマツ、その他
産地	岩手県
認証制度等	岩手県産材認証
主に取扱う材種	無垢材、集成材
主に取扱う部材	柱材、梁材、羽柄材、内装材
自由記入欄	構造が木軸の場合は小屋組や羽柄材は常に地域材を用いる予定です。

## 性能・仕様および施工方法等に関する特徴

### ■構造軸組 + パネル

- ・柱梁の軸組みに壁パネルを組み合わせた安心・安全な工法。
- ・木造軸組みにパネルを組み合わせることで、高い構造強度を発揮させることができます。
- ・構造軸組み+パネル工法は自由設計でありながら工業化住宅の良い点を取り入れた工法です。現場での作業を軽減し工期短縮させると共に現場ゴミの排出を大幅に軽減できるので、建設時の経費コストを圧縮することができます。



## 地域住宅生産者グループ KDS復興グループ

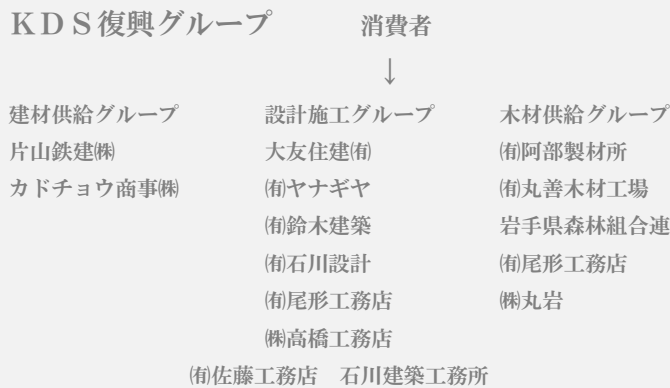
### 地域型復興住宅の生産供給や流通資材の調達に関する体制

#### ■ 建材流通の強みを活かした家づくり

- ・ 木材・鉄材・各種建材、家づくりに必要な資材が全て揃う建材流通の強みを活かしたスムーズな供給体制が特徴のグループです。
- ・ 新築はもちろん金属屋根・金属外壁を使った修復やリフォームを得意としています。
- ・ 設計、資材供給・施工まで一貫した体制です。



軽量な外装材、金属屋根材採例



### 施主からの相談体制および維持管理（アフターサービス）の体制・取組み

#### ■ 迅速な対応

- ・ お施主様からの要望に応えられる体制を常にとっております。外壁の補修、内装、外装のリフォームには迅速に対応致します。

