

地域住宅生産者グループ No.221

復興・歩の会(ふっこう・あゆみのかい)

地域型復興住宅の名称	対象となる地域
地域復興木造住宅「あゆみの家」	岩手県南部から沿岸南部の地域

グループの特徴とメッセージ

本グループは、奥州市、北上市、一関市に5ヶ所の拠点を設け、参加各社と連携をとりながら、岩手県南部から沿岸南部の地域に対応いたします。代表企業、EC 南部コーポレーション(株)社屋内に被災された方や自治体からの相談を受ける「復興・歩(あゆみ)の会 被災者相談窓口」を開設しております。本グループの住宅は、長期優良住宅の認定設計を標準仕様とし、断熱や耐震性能を考慮し、環境への配慮ができる設計をいたします。又、家族構成の変化に対応できるよう、間仕切りの変更可能な SI 設計、高齢者に配慮したバリアフリー設計をご提案いたします。尚、女性専用の住宅相談窓口を EC 南部コーポレーション(株)社屋内に併設し、設計・施工・アフターの相談がしやすい仕組みを構築しております。

グループの基本情報

グループ名称	復興・歩(あゆみ)の会
所在地	岩手県奥州市水沢区佐倉河字慶徳 71 番地内
結成年月	1985 年 4 月
グループ形態	任意団体
主たる業態	施工業者
グループ構成 ※各事業者名 は別紙	合計 28 社 原木供給 : 1 社 建材流通 : 2 社 プレカット : 1 社 設計 : 2 社 施工 : 6 社 その他 : 16 社
代表者名	菅原正聡 (EC 南部コーポレーション(株) 代表取締役)
主な受賞歴・ 活動内容等	安全活動(安全大会)グループで年 1 回開催

地域型復興住宅の主な工法・価格帯

主な構造・工法	木造軸組工法
価格帯	1,200~1,700 万円
価格の基準面積	108 m ²
価格に含まない 項目	屋外工事費、外構工事費、 設計料、諸手続費

*価格は、地域・プラン、仕様によって異なります。
詳しくはお問い合わせください。

グループ全体の施工実績 (年間)

建設戸数* (木造戸建)	10 戸	
うち地域材活用の住宅	1 戸	
うち長期優良住宅	0 戸	
グループとしての 施工実績	あり	10 戸
グループとしての地域 型住宅の受注可能戸数	20 戸	
自由記入欄 (上記以外の実績等)	500 万円以上の大～ 中規模リフォーム工 事を 3 戸程度受注 (年 間)	

*参画する施工業者の建設戸数の合計

連絡窓口

担当者名	那須川幹子	メール	mikiko@ecnanbu.jp
電話番号	0197-22-2277	F A X	0197-24-2555
ホームページ	http://www.ecnanbu.jp		
自由記入欄	女性専用相談窓口は、上記連絡先もしくは 080-1686-8055 那須川幹子まで。		

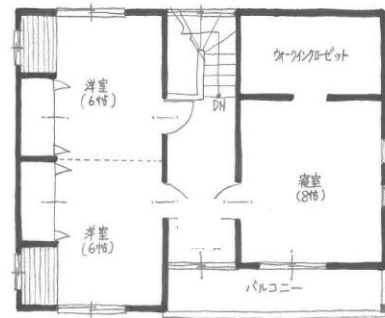
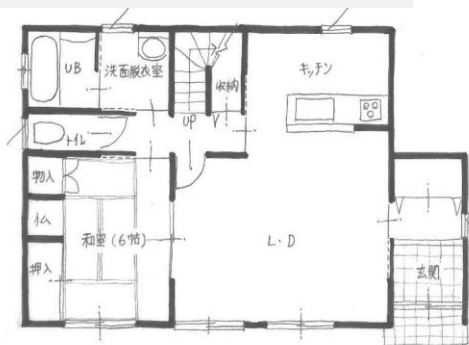
地域型復興住宅のイメージと特徴

■ 環境への配慮にこだわった 快適な住まい

- 長期優良住宅の認定仕様により、断熱及び耐震性能を高める設計。
- 将来の家族構成の変化に対応できるスケルトン&インフィル設計や高齢者に配慮したバリアフリー設計の提案。
- 夏場の湿気対策として、自然の風が入る窓と抜ける窓を各部屋ごとに効果的に配置し、省エネ効果を高めます。

■ 岩手の風土に合った住まいを ご提案します

- 地域の生活習慣にも対応した間取りを考慮。必要に応じて広い空間を可能にする設計。
- 核家族から親世帯同居の家族まで様々な家族構成に対応できる間取りを提案。
- 岩手の広大な自然風景を損なわないような建物の色や外観デザインを提案。



設計方法や地域材活用に関する特徴

■長期優良住宅認定設計で断熱・耐震性能を高める

- ・ 環境への配慮を考慮し、断熱性能を高め、省エネ効果を高めます。
- ・ 高齢者に配慮し、引き戸の利用や床の段差がないバリアフリー設計。
- ・ 将来の家族構成の変化に対応できるSI設計。

主に活用している地域材について

地域材の名称	岩手県産材
樹種	杉、アカマツ、カラマツ
産地	岩手県気仙、両盤地域
認証制度等	岩手県産材認証推進協議会
主に取扱う材種	無垢材、集成材
主に取扱う部材	柱材、梁材、羽柄材、内装材
自由記入欄	地域型復興住宅では岩手県産証明材を50%以上活用した住宅を供給します。

性能・仕様および施工方法等に関する特徴

■長期優良住宅認証の性能

- ・ 住宅性能としては、長期優良住宅の認定基準の性能を有しています。
耐震等級3、耐久性 劣化等級3、次世代省エネルギー基準等級4
維持管理対策等級3、ホルムアルデヒド対策等級3
- ・ 日本古来の伝統的な木組みを活かした木造軸組工法、SI設計により間取りの自由度や、家族のライフスタイルの変化に対応。
- ・ 岩手県産材を活用した家具等の提案。
- ・ 建物施工における木材加工時に発生した廃材の再資源利用。

本グループ代表を務める EC 南部コーポレーション(株)の施設にて、木材の廃材を中間処理し、再資源として活用、廃棄物の縮減による環境への配慮をしております。

廃材の中間処理の様子



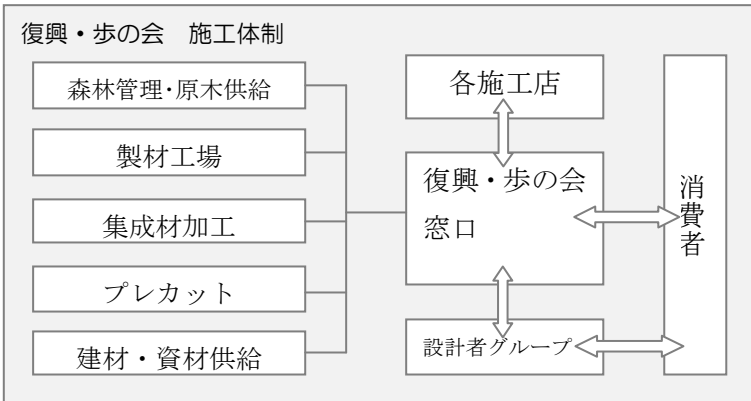
地域住宅生産者グループ

復興・歩の会(ふっこう・あゆみのかい)

地域型復興住宅の生産供給や流通資材の調達に関する体制

■ 岩手県南部と沿岸地域との協力体制

- ・地域材調達は、気仙地域、両盤地域と幅広い地域からの原木供給を可能としております。
- ・施工については奥州市、北上市、一関市の5カ所の施工店と連携し、窓口をEC南部コーポレーション(株)に設置し施工の体制を可能としております。



施主からの相談体制および維持管理（アフターサービス）の体制・取組み

■ 相談体制および維持管理(アフターサービス)の体制・取組み

本グループは、奥州市、北上市、一関市に5ヶ所の拠点を設け、連携をとりながら相談やアフターの対応をいたします。代表相談窓口は、EC南部コーポレーション(株)内に設け、お施主様からの相談をお受けいたします。又、住宅履歴情報管理は、EC南部コーポレーション(株)にて一本化いたします。緊急対応の窓口としては、24時間コールセンターサービスを設置、問題が発生した際の対応が受けられるような体制を整えております。アフターメンテナンスについては、完成お引渡し後、3ヶ月、6ヶ月、1年ごと、2年目は年2回、3年目以降は最低年一回の定期訪問を実施する体制を整えております。

定期点検の様子

