

地域住宅生産者グループ No.217

岩手共販株式会社

地域型復興住宅の名称	対象となる地域
K I Z U N A	岩手県：奥州市・北上市・花巻市・一関市・西磐井郡

グループの特徴とメッセージ

幅広いグループ構成により、平時よりも一層の住宅需要に対応することが可能な体制を整えております。長期優良住宅対応の参考プランを元に、お客様のご要望に沿った間取りや仕上材などにお応えし、変更が可能となっております。

私たちは、地域型復興住宅の生産供給を通じて、被災者の住宅再建や地方公共団体の災害公営住宅建設に寄与します。又、地域における雇用の創出や産業振興に貢献したいと考えております。

グループの基本情報

グループ名称	岩手共販株式会社
所在地	岩手県奥州市水沢区佐倉河天井町 2-2
結成年月	2012年2月
グループ形態	任意団体
主たる業態	建設業
グループ構成 ※各事業者名 は別紙	合計 12 社 設計：奥州建築設計事務所 ：橋本建築設計事務所 施工：岩手共販株式会社 ：佐藤建築 原木供給：東北林産㈱ ：岩手森林組合連合会 製材：㈱阿部製材所 ：菊新木材店 建材流通：坂田建材 ：菊清材木店 プレカット：㈱丸岩 ：菊新木材店
代表者名	田中和夫(岩手共販株式会社 代表取締役)

地域型復興住宅の主な工法・価格帯

主な構造・工法	木造軸組工法
価格帯	1,500～2,000万円
価格の基準面積	105㎡
価格に含まない 項目	屋外工事費、外構工事費、 設計料、諸手続費

*価格は、地域・プラン、仕様によって異なります。
詳しくはお問い合わせください。

グループ全体の施工実績（年間）

建設戸数*（木造戸建）	5戸	
うち地域材活用の住宅	2戸	
うち長期優良住宅	2戸	
グループとしての 施工実績	なし (又はなし)	2戸 (なし⇒空欄)
グループとしての地域 型住宅の受注可能戸数	5戸	

*参画する施工業者の建設戸数の合計

連絡窓口

担当者名	菊池智恵	メール	lifame@iwakyo.co.jp
電話番号	0197-22-2040	F A X	0197-25-3180
ホームページ	http://www.iwakyo.co.jp/		
自由記入欄			

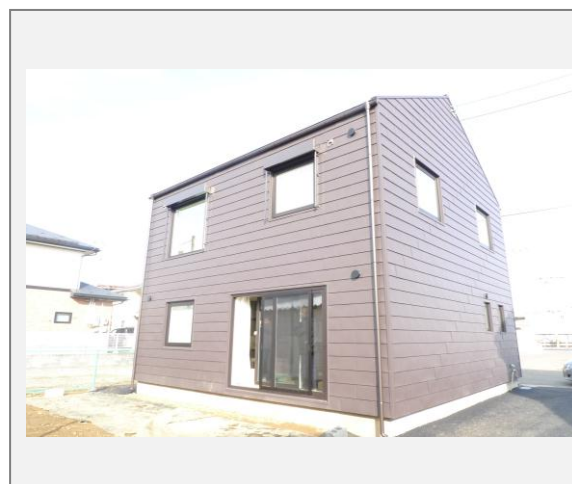
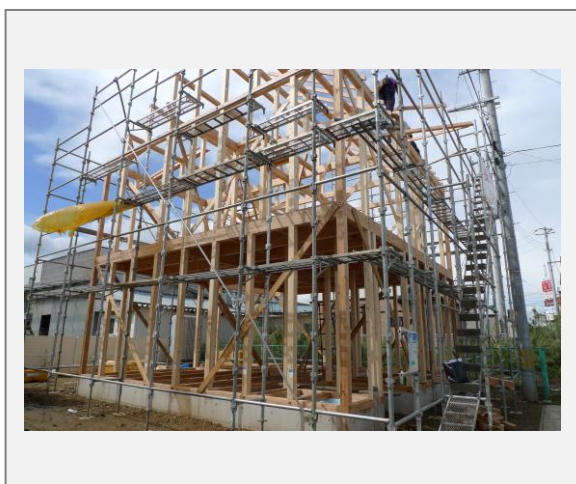
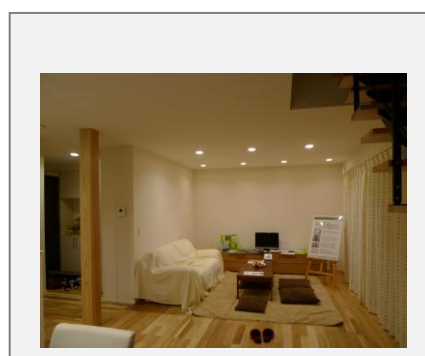
地域型復興住宅

K I Z U N A

地域型復興住宅のイメージと特徴

■ 長寿命にこだわった高品質な家づくり

- エネルギーを極力使わず、エネルギーを生み出し、永く暮らすための今もっともE C Oな家。
- 家の寿命を200年にしたいという目標値のもとに設計されており、十数年後のメンテナンスを視野に入れた外壁、住む人の健康に配慮した壁紙、使い込むほどに美しさが増す無垢の床材、さらには太い柱やたしかな構造計算がもたらす地震対策も万全である。
- メンテナンスにかかる費用の低減化も実現。35年後をひとつの目安に、そこまでにかかる費用を一般住宅と比較すると、1,000万円以上浮かせることができる計算になる。



代表的事例の概要

構造	木造軸組工法	床面積	1階：52.8 m ² 2階：52.8 m ²
設計	奥州建築設計事務所	施工	佐藤建築
施工費	1,780万円(設計費用は除く)	備考	—

設計方法や地域材活用に関する特徴

- 弊社が所属するLIXILグループにおいてやっている「ライフプランアドバイス」のシステムを利用して、長期優良住宅に適合するための診断を受けたのち、ハウスプラス等外部機関へ提出して適合証を受けたあと、グループ内の設計事務所により、長期優良住宅への認定手続きを行います。

主に活用している地域材について

地域材の名称	杉、唐松材
樹種	杉、唐松
産地	岩手県
認証制度等	岩手県産材認証推進協議会の県産材証明
主に取扱う材種	無垢材、集成材
主に取扱う部材	柱材、梁材、羽柄材、内装材

自由記入欄

性能・仕様および施工方法等に関する特徴

- 高品質で、安心・安全な住宅です。

- 内壁は、室内の湿度が高くなると湿気を吸収、湿度が低くなると湿気を放出して湿度をし、カビやダニの発生を抑えるばかりでなく、化学物質吸着機能や消臭機能できれいな空気を作ります。
- 断熱材は発泡ウレタンを使用。形状に合わせて発泡、硬化し、自己接着するため、わずかな隙間も逃さず、高い気密性、断熱性を発揮。
- サッシは日本ではじめてトリプルガラスを標準装備。断熱性能はもとより、紫外線のカット、結露の低減という効果もある。
- 長期優良住宅対応の参考プランがありますので、そのプランを元に、間取り等や仕上げ材などはお客様のご要望にお答えし、変更が可能です。

内壁



床材



地域住宅生産者グループ 岩手共販株式会社

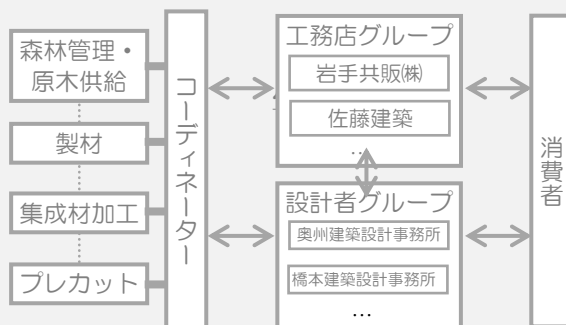
地域型復興住宅の生産供給や流通資材の調達に関する体制

■ 地域材の安定した供給

プレカットを担当している榎丸岩は、東北の中でも有数のプレカット工場保有企業ですので、地域材供給の安定したルートを確認しています



岩手共販株式会社の生産供給及び流通資材の調達に関する体制



施主からの相談体制および維持管理（アフターサービス）の体制・取組み

■ きめ細やかなアフターサービス

- 地元の大工・工務店がきめ細かくアフターフォローを行いますので、増築やリフォーム、維持管理のご相談にも応じます。又、震災等非常時でも安心です。
- 平時を超える住宅需要へ対応するため、複数の大工のグループを確保しています。
- 長期的な維持管理をしていくために、住宅履歴情報の蓄積を行い、住宅所有者からの要望があった際にも随時蓄積している情報を提供できる体制とする。

<被災者や自治体からの相談に対する対応>

- 対応人員：2人
- 対応時間帯：8：30～ 17：00
- 場所：弊社相談コーナー