

地域住宅生産者グループ No.212

東北優良住宅研究会 岩手支部

| 地域型復興住宅の名称 | 対象となる地域 |
|------------|-----------------|
| K I B O U | 岩手県（県央、県南、沿岸）地域 |

グループの特徴とメッセージ

住宅瑕疵担保責任保険、またはリフォーム工事瑕疵保険の届出・登録事業者である工務店様・リフォーム会社様と、木材・建材・設備の住資材流通業者により構成される、地域に根ざした安心で優良な住まいづくりの団体を正会員とし、各優良メーカー、商社、建築ソフト会社、設計事務所など住宅産業に係る様々な会社を賛助会員とした岩手県と宮城県を中心とする組織の岩手支部です。

長期優良住宅を普及啓発は進め、質の高い住宅を目指し、各エリアの地域密着の安心で優良な工務店が相談窓口となり安心・安全な住まいづくりをご提案いたします。

昨年に引き続き、国交省H25年度地域型住宅ブランド化事業に採択されたグループでもあります。

グループの基本情報

| | |
|-------------------------|--|
| グループ名称 | 東北優良住宅研究会 岩手支部 |
| 所在地 | 岩手県北上市北鬼柳 33-70 (株)北洲 本店内 |
| 結成年月 | 2012年3月 |
| グループ形態 | 任意団体 |
| 主たる業態 | 工務店 |
| グループ構成 ※各事業者名 は別紙 | 合計 128 社 (H26.06.19 現在) 原木供給 : 10 社 製材 : 12 社 建材流通 : 10 社 プレカット : 4 社 設計 : 6 社 施工 : 86 社 |
| 代表者名 | 千葉龍二郎 (千葉建設株式会社 代表取締役社長) |
| 主な受賞歴・ 活動内容等 | |

グループとしての受賞歴等を記述してください

地域型復興住宅の主な工法・価格帯

| | |
|-----------|--------------------------|
| 主な構造・工法 | 木造軸組工法 |
| 価格帯 | 1,300~1,600 万円 |
| 価格の基準面積 | 90.26 m ² |
| 価格に含まない項目 | 屋外工事費、外構工事費、 設計料、諸手続費 |

*価格は、地域・プラン、仕様によって異なります。
詳しくはお問い合わせください。

グループ全体の施工実績（年間）

| | | |
|--------------------------|--------------|-----------------|
| 建設戸数*（木造戸建） | 350 戸 | |
| うち地域材活用の住宅 | 350 戸 | |
| うち長期優良住宅 | 50 戸 | |
| グループとしての 施工実績 | あり (又はなし) | 12 戸 (なし⇒空欄) |
| グループとしての地域 型住宅の受注可能戸数 | 32 戸 | |
| 自由記入欄 (上記以外の実績等) | | |

※参画する施工業者の建設戸数の合計

連絡窓口

| | | | |
|--------|--------------|-------|--|
| 担当者名 | 高橋一博 | メール | k.takahasi@hokushu.net |
| 電話番号 | 0197-64-7371 | F A X | 0197-63-2870 |
| ホームページ | | | |

K I B O U

地域型復興住宅のイメージと特徴

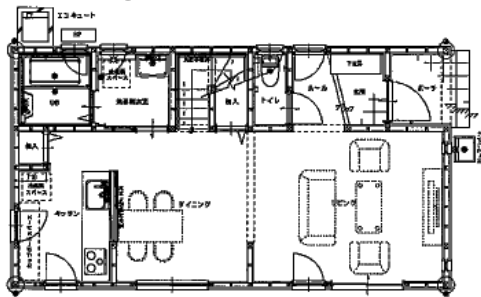
■住環境にこだわった、暖かい家づくり

・本商品は住居性能に妥協せず、次世代省エネ基準の住宅性能にこだわりました。暖かい住まいは身体を安らげ、気持ちを穏やかにします。新たな住まいを復興へ向かう活力の源としてご活用頂ければ幸いです。

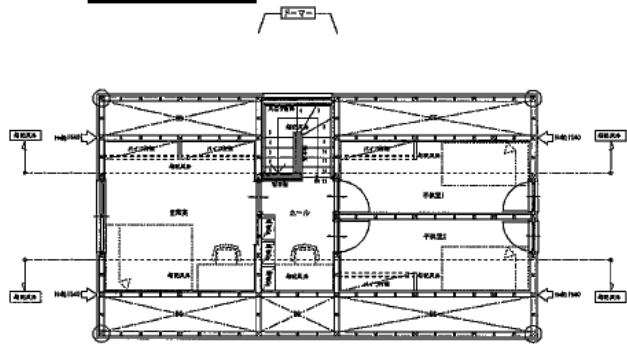
■岩手の“曲り屋”から受け継いだ、伝統の大屋根

・復興住宅とは言っても、後世に残る資産として格好良くなければならない。この信念を元に、古民家に代表される大屋根のデザインをモチーフとしました。ひとつ大きな屋根の下、ご家族が一丸となり、復興へ向かって欲しいという願いを込めました。

1階平面図



2階平面図



代表的事例の概要

| | | | |
|-----|-------------------------------|-----|---|
| 構造 | 木造軸組工法 | 床面積 | 1階：52.17 m ² 2階：38.09 m ² |
| 設計 | ㈱北洲 建設・資材事業部 マテリアル2級建築士事務所 | | 延べ床面積：90.26 m ² (27.3 坪) |
| 施工費 | 1,300 万円～（設計費用は除く） | 備考 | 参考プラン |

設計方法や地域材活用に関する特徴

■ 気配を感じる一続きの間取り

- ・無駄な廊下を無くし、極限まで一体化した1階スペースは、必然的に家族のコミュニケーションを促します。ご家族の団結こそが地域復興の礎となります。
- ・開放空間は、裏付けされた住宅性能を無くしては実現し得ません。確かな目利きで選び抜いた十二分な断熱材、高性能サッシ、そして研鑽を積んだ施工技術。お住まいになる方にきつとご満足頂けると思います。

主に活用している地域材について

| | |
|---------|--------------------------|
| 地域材の名称 | 合法木材 |
| 樹種 | 杉、杉集成、唐松、唐松集成、赤松、桧、米松、米栂 |
| 産地 | 国内 |
| 認証制度等 | 合法木材証明制度 |
| 主に取扱う材種 | 乾燥材、集成材 |
| 主に取扱う部材 | 主要構造材 |
| 自由記入欄 | |

性能・仕様および施工方法等に関する特徴

■ ご希望に合わせ、カスタマイズできる可変性

- ・断熱性は次世代省エネ基準を標準とし、ご希望、敷地条件に合わせ、プランをカスタマイズできるよう、完全な固定化はしておりません。後世に残す思い入れと高いご満足感を実現する為、変更の余地を取っております。
- ・長命で資産価値の高いサステナブルな住まいをご提案。さらに住まい方に合わせた様々なオプションもご準備しております。

<オプション例>

- ① 外壁タイル
- ② 瓦屋根
- ③ 床暖房
- ④ 太陽光パネル
- ⑤ ウッドデッキ

おすすめ・オプション例



地域住宅生産者グループ

東北優良住宅研究会 岩手支部

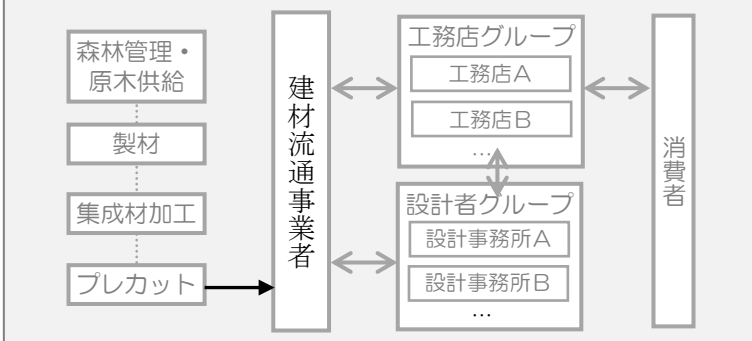
地域型復興住宅の生産供給や流通資材の調達に関する体制

■地域型復興住宅の施工及び資材供給体制

- ・施工体制は、地場で養った技術と経験にもとづく施工力をもつ各エリアの工務店が対応します。
- ・資材調達は、原木業者及び製材業者と建材流通店が、地域材を安定調達できる供給体制を整えております。



地域型復興住宅の施工・資材供給体制



施主からの相談体制および維持管理（アフターサービス）の体制・取組み

■相談体制とメンテナンス体制について

- ・各エリアの地域に根ざした住まいづくりをしている工務店が相談に対応させていただきます。
- ・地場の工務店ならではの迅速なメンテナンスとアフターサービスで対応いたします。

