

地域住宅生産者グループ No.205

THMネット '99

地域型復興住宅の名称	対象となる地域
快適な住まいづくり	岩手県南地域

グループの特徴とメッセージ

長い時間を経て受け継がれてきた、地域ならではの建築。東北に長く、多様な気候を持つ日本では、古来より土地土地に適した素材や技法が磨かれてきました。そこには一括大量生産や安価素材で、コストや施工期間を最優先する昨今の住宅とは異なる、日本特有の精細さや技術力を伴った家づくりの文化があります。わがグループはともすれば軽視される傾向にあるそうした地域性の長所を意識しながら、新し技術を取り入れた快適住宅を目指し活動を行ってきました。勉強会では会員同士が手がけた住宅を批評しあうこともあり、具体的な情報も包み隠さず意見を交わし、さらに北欧に視察を行うなど、13年間活動を継続してきました。

グループの基本情報

グループ名称	THM ネット'99
所在地	岩手県花巻市湯本 2-54-16
結成年月	1999年6月
グループ形態	任意団体
主たる業態	遠野・花巻・水沢の建築設計・工務店・建築設備のネットワーク
グループ構成 ※各事業者名は別紙	合計 16 社 原木供給 : 3 社 製材 : 3 社 建材流通 : 2 社 プレカット : 3 社 設計 : 3 社 施工 : 5 社 その他 : 3 社
代表者名	藤田好造(株式会社拓三建設代表取締役社長)
主な受賞歴・活動内容等	

地域型復興住宅の主な工法・価格帯

主な構造・工法	木造軸組工法
価格帯	1,800~2,280万円
価格の基準面積	132.5㎡(40坪)
価格に含まない項目	屋外工事費、外構工事費、設計料、諸手続費

*価格は、地域・プラン、仕様によって異なります。詳しくはお問い合わせください。

グループ全体の施工実績(年間)

建設戸数*(木造戸建)	戸	
うち地域材活用の住宅	戸	
うち長期優良住宅	戸	
グループとしての施工実績	無し (又はなし)	戸 (なし⇒空欄)
グループとしての地域型住宅の受注可能戸数	20戸	
自由記入欄 (上記以外の実績等)	500万円以上の大～中規模リフォーム工事を10戸程度受注(年間)	

※参画する施工業者の建設戸数の合計

連絡窓口

担当者名	佐藤さよ子	メール	sayoko@ssroom.jp
電話番号	0198-27-4447	FAX	0198-27-4906
ホームページ	http://ssroom.jp/		
自由記入欄			

快適な住まいづくり

地域型復興住宅のイメージと特徴

①高齢者に優しい住まいづくり

- 省エネ、バリアフリーはもちろんですが、お友達が入りやすい、縁側でお話ができる開放的な空間、だれか泊まりにきたら対応できるタタミコーナーなど人が集う家

図①-A 図①-B 参照

②将来のライフスタイルの変化に対応する家づくり

- 省エネ、風通しがよい間取りはもちろんですが家族構成を大事にする、特に子供の成長に順応できる、細やかな収納計画、耐震をなるべく外側にとり増改築がしやすい、合理的な動きができる家

図②-A 図②-B 図②-C 参照

① 高齢者に優しい住まい

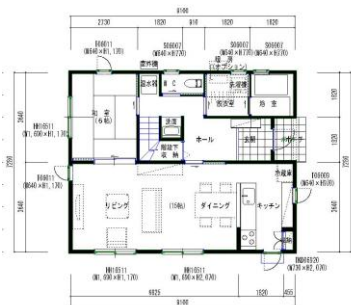


図①-A 平面図

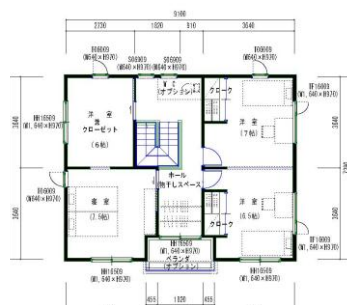


図①-B 外観パース

② 将来のライフスタイルの変化に対応する家



図②-A 1F平面図



図②-B 2F平面図



図②-C 外観パース

代表的事例の概要

構造	木造軸組工法	床面積	① 1F : 64.59 m ² ② 1F : 64.59 m ² 2F : 63.77 m ²
設計	SS 建築デザイン室有限公司	施工	株式会社 熊谷建築事務所
施工費	① 1,000 万円 (設計費用は除く) ② 1,800 万円 (設計費用は除く)	備考	

設計方法や地域材活用に関する特徴

■ 百年住宅

百年目で伐採した木で百年持つ住宅を造れば、その木は二百年の間、二酸化炭素（CO₂）を固定し続けます。百年住宅の建設のためには、建築の構造もしっかりした木材を使うこと、結露防止のための熱力学も必要。また室内も世代を超えて利用できるように、間仕切りなども固定せず、室内空間を自由に使える可変性も求められます。

主に活用している地域材について

地域材の名称	県産材
樹種	杉、アカマツ
産地	岩手県
認証制度等	県産材認証推進協会の県産材証明
主に取扱う材種	無垢材、集成材
主に取扱う部材	柱材、梁材、羽柄材、内装材
自由記入欄	地域型復興住宅では乾燥材の県産材を最大限活に用いた住宅を供給します。

性能・仕様および施工方法等に関する特徴

■ 住宅性能

いくら家が長寿命でも、そこに住む人の快適性、健康性を損なうようでは、家の機能を果たしているとはいえません。エネルギー消費を最小限に抑えながら、家の寿命を延ばし、住む人の健康を育む温熱環境も重要な要素といえます。断熱・気密・計画換気・全館暖房という住宅の基本性能も高いレベルで実現します。

- ・ 耐震性…構造計算によるバランスの良い耐震壁の配置
- ・ 耐久性…外壁 通気工法（壁内を風が通る）
- ・ 省エネルギー…Q値 1.6w/mk 以下（写真）
C値 0.5cm/m 以下
特にユニットバス基礎回りの断熱（写真）
- ・ バリアフリー化…段差のない床、吊建具やVレール利用の建具



THMネット '99

地域型復興住宅の生産供給や流通資材の調達に関する体制

■ 地域材による生産コスト、施工コストの低減化

- ・ 資材や工法の標準化、共同購入
- ・ 工程に即した資材搬入、工期の短縮
- ・ 積算ルール of 明朗化・統一
- ・ 設計と部材加工の連動、CAD・CAM連動



THMネット '99

田川製材所
(有)川辺製材所
(有)鈴木製材所



(株)北洲
(株)泉商店



(株)拓三建設
House Pro(ハウスプロ)
熊谷建築事務所
(有)照井工務店
丸順工務店
(有)オーツー
SS 建築デザイン室
(株)伊藤組



消費者



施主からの相談体制および維持管理（アフターサービス）の体制・取組み

■ 建築主への相談体制

- ・ 資金計画
- ・ 設計相談、その他手続き支援
- ・ 引渡後の維持管理計画提示
- ・ 引渡後の増改築相談

