

地域住宅生産者グループ No.141

エルク・ハヤチネグループ

地域型復興住宅の名称	対象となる地域
イーハトーブのすまい（木の家）	岩手県内陸、沿岸南部

グループの特徴とメッセージ

エルク・ハヤチネグループでは地場材の活用と品質にこだわりがあります。購入した県産材の乾燥を、11台の乾燥機をフルに活用して構造材・造作材・仕上げ材など、それぞれの部材に適した乾燥をおこなうことで割れや乾燥収縮のない高品質な地場材をふんだんに使用した家をお手頃な価格で建てるができます。床・壁・天井材などの板材も自社で製作しており、本物の木で囲まれた優しい空間を持つ「木の家」が特長ですが、この特長を活かして復興住宅に地場産の木をふんだんに使った家を提供できればと考えております。

グループの基本情報

グループ名称	エルク・ハヤチネグループ
所在地	岩手県紫波郡紫波町佐比内字館前 43-1
結成年月	2012年2月
グループ形態	任意団体
主たる業態	工務店
グループ構成 ※各事業者名は別紙	合計5社 原木供給 : ○社 製材 : 1社 建材流通 : 1社 プレカット : 1社 設計 : 1社 施工 : 1社
代表者名	澤田晴吉（株式会社エルク・株式会社ハヤチネ代表取締役社長）
主な受賞歴・活動内容等	・平成21年8月～無料勉強会開催（岩手県全域） ※グループ内構成員エルクの活動内容

地域型復興住宅の主な工法・価格帯

主な構造・工法	木造軸組工法
価格帯	1500～2000万円
価格の基準面積	120㎡
価格に含まない項目	照明・インテリア、屋外工事費、外構工事費、設計料、諸手続費

*価格は、地域・プラン、仕様によって異なります。

グループ全体の施工実績（年間）

建設戸数*（木造戸建）	なし
うち地域材活用の住宅	
うち長期優良住宅	
グループとしての施工実績	
グループとしての地域型住宅の受注可能戸数	5戸
自由記入欄（上記以外の実績等）	

連絡窓口

担当者名	橋本 淳司	メール	import@elklog.com
電話番号	019-674-2062	FAX	019-674-2065
ホームページ	http://www.elklog.com		
自由記入欄			

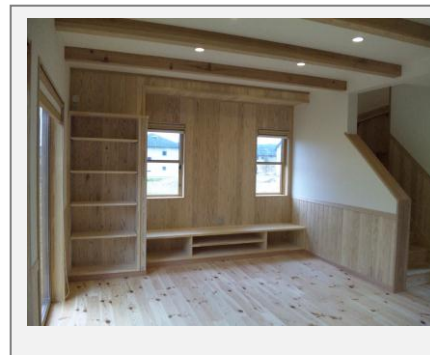
地域型復興住宅のイメージと特徴

■木にこだわったやさしい家づくり

家造りに欠かせない木材ですが、家は地元の木でつくるのが良いとされています。

私たちは地元岩手の木材を自社で乾燥しており、構造材・造作材・仕上げ材などそれぞれの部材に適した乾燥をするため11台もの乾燥器を有効に活用しておこなっており、これにより割れ・狂い・乾燥収縮などない木材での家造りが可能になりました。

地元の風土に合った木を厳選吟味して木のやさしさに毎日触れられる家を皆様のために造ることができれば幸いです。



代表的事例の概要

構造	木造軸組工法	床面積	1階：73㎡ 2階：66㎡
設計	梅沢建築設計事務所	施工	株式会社 エルク
施工費	2,460万円（設計費用は除く）	備考	—

設計方法や地域材活用に関する特徴

■ゆとりの空間を表現

- ・標準的な家でもリビングの天井を高くし、梁をあらわしにするなど、居住空間にゆとりをもたせながら木の優しさに触れあえるよう心がけております。

主に活用している地域材について

地域材の名称	岩手県産材
樹種	杉、カラマツ、アカマツ
産地	岩手県全域
認証制度等	県産材助成金制度活用
主に取扱う材種	無垢材、集成材
主に取扱う部材	柱材、梁材、羽柄材、内装材
自由記入欄	地域型復興住宅では優良な岩手県産材を80%以上活用した住宅を供給します。

性能・仕様および施工方法等に関する特徴

■省エネルギーに配慮

- ・住宅性能は長期優良住宅に定められたものを基本性能として、特に太陽光発電やエコキュートなどの設備を利用した省エネルギー住宅が特徴です。特に太陽光発電には力をいれており、現在メーカーと協力して専用の高性能パネルを開発中です。

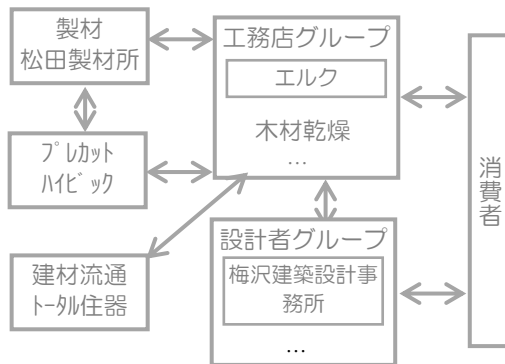


地域住宅生産者グループ エルク・ハヤチネグループ

地域型復興住宅の生産供給や流通資材の調達に関する体制

■ 自社による木材乾燥

・ 県産材を、構造・羽柄・造作・仕上げ材など、それぞれの部位に適した乾燥をおこない他に類のない品質の県産部材を生産しております。それを当グループ専用のもとしておりますので、高品質・優良な県産材を使用した住宅を安定して供給することが可能です。



施主からの相談体制および維持管理（アフターサービス）の体制・取組み

■ 年中無休の連絡体制

・ 休日は当番・営業時間外は社長自らが施主等からの連絡に対応し必要に応じて担当者に連絡指示する体制になっております。また、地盤保証保険・瑕疵保険などを利用した万全な保証体制、それに基づいた保守点検管理を行うことで維持管理等対応しております。

