

地域住宅生産者グループ No.134

有限会社 いわい

地域型復興住宅の名称	対象となる地域
アイワイホーム	沿岸（宮古・山田・久慈 等） 内陸（盛岡・滝沢・雫石 等）

グループの特徴とメッセージ

ほんとは助けていただいています。

震災から1年が経ちました。住宅にたずさわる者として、自分たちに何ができるか、いろいろ考えましたがどうしても、住宅を建てることしか思いつきません。でしたら、適正価格・低価格で良質・健全な住宅を提案し、微力ですが、復興の一部の手助けすることなのでは、と。方針が決まったら、それに向かって進むグループです。



一事業所ではできない事も、同じ思いで集まったプロのグループとして、建てたいと思っている施主様を完全サポートしていきます。

笑顔がたくさん集まる住宅を一緒に建てましょう

グループの基本情報

グループ名称	有限会社 いわい
所在地	岩手県岩手郡滝沢村大釜字高森 42-16
結成年月	2012年2月
グループ形態	任意団体
主たる業態	住宅 新築・リフォーム
グループ構成 ※各事業者名は別紙	合計 25 社 原木供給 : 3 社 製材 : 3 社 建材流通 : 3 社 プレカット : 2 社 設計 : 1 社 施工 : 3 社 その他 : 10 社
代表者名	岩井 敏春(有限会社いわい代表取締役社長)
主な受賞歴・活動内容等	<ul style="list-style-type: none"> 平成 23 年長期優良住宅事業採択(実績 4 棟) 平成 23 年県公募、応急仮設住宅建設(国土交通省住宅局長賞受賞) 完成・構造見学随時開催

地域型復興住宅の主な工法・価格帯

主な構造・工法	木造軸組工法
価格帯	900~1,200万円
価格の基準面積	100㎡
価格に含まない項目	屋外工事費(外1m内含む)、 外構工事費、諸手続費

*価格は、地域・プラン、仕様によって異なります。詳しくはお問い合わせください。

グループ全体の施工実績(年間)

建設戸数* (木造戸建)	5戸(仮設住宅6棟)	
うち地域材活用の住宅	4戸	
うち長期優良住宅	4戸	
グループとしての施工実績	あり (又はなし)	5戸 (なし⇒空欄)
グループとしての地域型住宅の受注可能戸数	10戸	
自由記入欄 (上記以外の実績等)	増改築・改修等(屋根・外壁塗装、張替・水周改修等)23年施工実績53件	

*参画する施工業者の建設戸数の合計

連絡窓口

担当者名	岩井 政幸	メール	iw27ai51@blue.plala.or.jp
電話番号	019-686-2751	F A X	019-686-2265
ホームページ	http://www.aiwaihome.com		
自由記入欄	受付時間：平日、電話(8時~19時) F A X・メール(24時間) 土日、祝日も受け付けております。		

地域型復興住宅

地元発信 アイワイホーム

地域型復興住宅のイメージと特徴

■安全・安心・信頼にこだわる家づくり

・安全な構造住宅

地盤調査・瑕疵保証・第三者による検査・耐震金物、耐震パネル、剛床工法による**耐震構造**・基礎通気、外壁通気・小屋裏通気による**耐久構造**・グラスウール、ウレタンフォームによる**断熱・気密構造**の住宅

・安心な適正価格

基本価格の表示・工法、施工の合理化・材料単価の交渉・建築中が自社展示場・事務、諸経費の削減等・企業努力をして、価格の全てが**施主様の住宅のためだけに使用される**仕組みの低価格・適正価格

・一期一会を信頼に

将来の用途の変化・家族の変化・増築・改築・改修による住宅の**可変性に柔軟に対応**できる住宅の提案と住宅のカルテ作成・保存によって将来に亘って「また、頼むよ」と言われる**信頼関係**



アイワイ2 仕様

工事原価(円)	25.41	28.44	32.07	33.28	35.7	38.12
基本本体価格(円)	1012	1066	1130	1151	1194	1236
坪単価(円)	39.8	37.4	35.2	34.5	33.9	32.4

工事原価	40.23	41.75	45.98	47.8	50.22	59.9
基本本体価格(円)	1273	1300	1374	1406	1449	1619
坪単価(円)	31.6	31.1	29.9	29.4	28.8	27

価格は当社の規定した標準仕様を基準にした目安です。最終仕様、立地条件により変動あり1坪単位の価格も異なります。また消費税は含まれておりません。



代表的事例の概要

構造	木造軸組工法	床面積	1階：〇〇㎡ 2階：〇〇㎡
設計	(有) いわい二級建築士事務所	施工	有限会社 いわい
施工費	1,350 万円	備考	—

設計方法や地域材活用に関する特徴

■ トコトン、トントン打合せ

・長期優良住宅等、の設計や認定手続きは、自社の設計事務所や、グループの設計事務所に対応しています。23年度の**長期優良住宅**は4棟の実績です。エコポイント住宅や、県・市町村の**各種補助金**等の申請・設計、アパート・貸家や3階建住宅にも**対応実績**があります。施主様のご要望に応じた設計の提案と、納得いくまで、**トコトン相談・打合せ**をさせていただいて、イメージを共有する設計をしています。住んでからの**笑顔**のために

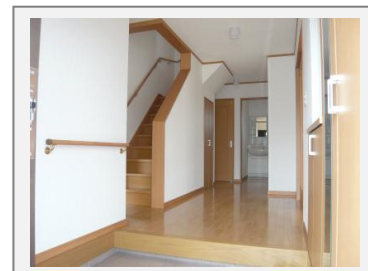
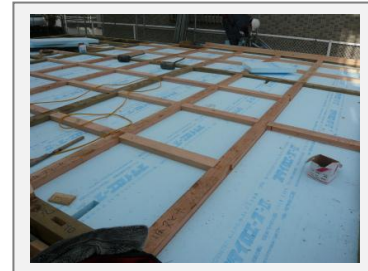
主に活用している地域材について

地域材の名称	県産材
樹種	杉、アカマツ
産地	岩手県
認証制度等	J I S
主に取扱う材種	無垢材、集成材
主に取扱う部材	柱材、梁材、羽柄材、内装材
自由記入欄	地域型復興住宅では県産材を%以上活用した住宅を供給します。

性能・仕様および施工方法等に関する特徴

■ 家造りはチームプレー、信頼こそがファインプレー

- ・住宅の**性能・仕様**は、長期優良住宅・エコポイント対象住宅・その他補助金、助成金対象住宅・低コスト面からの仕様住宅・無垢材をふんだんに使った住宅等、たくさんのアプローチの中から施主様と協議をして施主様の要望に合った住宅の性能・仕様をご提案しています。ただし、見た目(外観・内観)よりも中身(骨組み・構造・基礎)を重要と考えておりますので、**安心、安全な耐震構造住宅だけのご提案になります。**
- ・耐震性、耐久性、環境配慮、省エネルギー、バリアフリー化、将来の可変対応の工夫、維持管理容易性の確保等、挙げればきりがありませんが、自社の住宅の施工は、設計士・現場監督・施工業者間の、密な連絡、**情報とイメージを共有して進めること**が、**間違いのない、戻りのない、クレームのない、施工に繋がっています。**
- ・施主様の**笑顔**に繋がっています。



地域住宅生産者グループ

有限会社いわい アイワイホーム

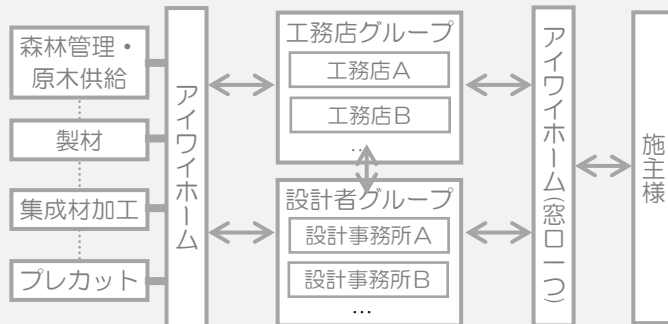
地域型復興住宅の生産供給や流通資材の調達に関する体制

■ 県産材で地元業者による復興住宅

- ・ 構成員の**連携体制**は、原木供給会社・製材会社・流通会社等、数社からの**調達ルートが多数**あるので、安定した調達が可能です。
- ・ **地域材**を使用することは、地域の山・森林と地域の産業を守り、**活性化**する一員を担っていくとともに、廻りまわって、地域が**笑顔**になれる取組みだと思えます。



アイワイホーム 地域型復興住宅生産・流通ネットワーク体制



施主からの相談体制および維持管理（アフターサービス）の体制・取組み

■ 住宅は、わが子です。

- ・ 電話やFAX，ホームページや携帯でのメール等で、**相談を受付しております**。相談を受けての内容（見積なのか、図面なのか、申請・補助なのか、自社を知りたいのか、その他の事なのか）を確認してご要望に合った資料をそろえて、相談者の都合のいい時にお伺いしたり、自社の展示場に足を運んでいただいたりと、**柔軟な対応**をしています。
- ・ 生産供給した**住宅は**、長期優良住宅と同等の**維持保全**計画書と住宅履歴を作成し、計画書にのっとった定期的な**点検・修繕・アフター・更新**等の、情報を住宅履歴として残し、将来の増改築の設計・施工の参考資料としてや、住宅の賃貸・売買時の**価値の維持**・算定の資料として整備しています。
- ・ 住宅の維持管理も大切です。他にも大切にしていることが施主様との、**お引渡しからのお付き合いと笑顔**が重要だと取り組んでいます。
- ・ 末長いお付き合いをよろしくお願いします。

