

地域住宅生産者グループ No.123

東野建設復興住宅支援グループ

地域型復興住宅の名称	対象となる地域
岩手復興健康住宅	岩手県内全域

グループの特徴とメッセージ

復興住宅といえども、安易に健康を害するような建材を使うのではなく、エコで体に優しい素材も取り入れながら、顧客の健康を気遣った体に優しい住宅です。

グループの基本情報

グループ名称	東野建設復興支援住宅グループ
所在地	岩手県盛岡市加賀野二丁目 8-15
結成年月	2012年2月1日
グループ形態	任意団体
主たる業態	建設業
グループ構成 ※各事業者名 は別紙	合計22社 製材 : 1社 建材流通 : 5社 プレカット : 1社 設計 : 2社 施工 : 12社 不動産 : 1社
代表者名	東野久晃 (東野建設工業株式会社代表取締役社長)
主な受賞歴・ 活動内容等	・平成20年渋民小学校 (都市景観賞受賞) ・平成19年メディフィット うすい (都市景観賞受賞)

地域型復興住宅の主な工法・価格帯

主な構造・工法	木造軸組工法
価格帯	1,000~1,600万円
価格の基準面積	100㎡
価格に含まない 項目	屋外工事費、外構工事費、 設計料、諸手続費

*価格は、地域・プラン、仕様によって異なります。
詳しくはお問い合わせください。

グループ全体の施工実績（年間）

建設戸数*（木造戸建）	20戸
うち地域材活用の住宅	15戸
うち長期優良住宅	5戸
グループとしての 施工実績	なし 戸
グループとしての地域 型住宅の受注可能戸数	20戸
自由記入欄 (上記以外の実績等)	

*参画する施工業者の建設戸数の合計

連絡窓口

担当者名	村松 国明	メール	muramatsu@higashino-const.co.jp
電話番号	019-653-3388	FAX	019-653-3389
ホームページ	http://www.higashino-const.co.jp/		

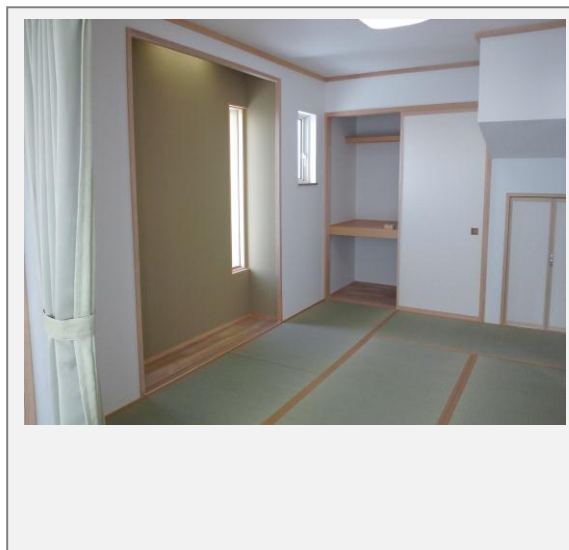
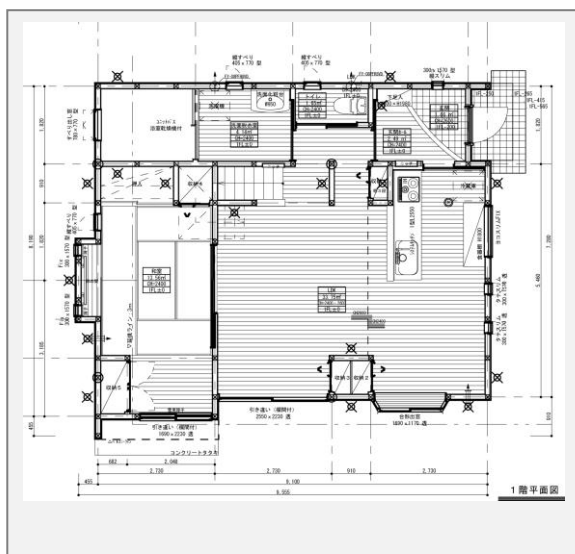
岩手復興健康住宅のイメージと特徴

■天然素材にこだわった人にやさしい住まいを目指して

- ・無垢材やしっくいなどの日本古来からある材料を使い、先人達から受け継がれてきた技と知恵で創られる、新しい『すまい』づくりを目指します。

■いわての風土に馴染んだ生活の場を

- ・岩手で70年を超える歴史を持つ当社が、皆様の『すまい』づくりをお手伝いします。
いわての風土を守り、いわての四季を見つめ続けてきた我々だからこそ、できる提案が必ずあると考えます。



代表的事例の概要

構造	木造軸組工法	床面積	1階：68.74 m ² 2階：29.4 m ²
設計	アトリエ・エスト東野建設一級建築士事務所	施工	東野建設工業株式会社
施工費	1,350万円（設計費用は除く）	備考	—

設計方法や地域材活用に関する特徴

本当に使いやすい間取りは、そこに住む方のライフスタイルで大きく変わります。そしてそれは、時を経て変わっていくものだと我々は考えています。

プランニングの段階からお客様のイメージを具体的な形にして、尚且つお客様ご家族の未来の形までを見据えた提案を心がけています。

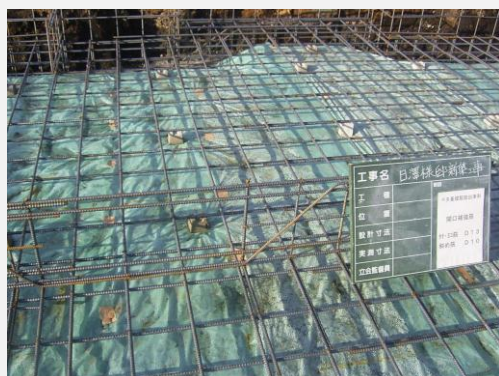
また初回打合せ時からの具体的ご提案を徹底しております。

主に活用している地域材について

地域材の名称	
樹種	杉、アカマツ、カラマツ
産地	岩手県産材
認証制度等	岩手県産材認証制度
主に取扱う材種	無垢材、集成材
主に取扱う部材	柱材、梁材、内装材
自由記入欄	

性能・仕様および施工方法等に関する特徴

- 住宅性能では、フラット35Sエコに対応した、省エネルギー住宅の品質を確保しています。
- 施工では、耐震に対して効果のある、ベタ基礎等を仕様としており、お客様に対して、安心できる住まいを提供しています。



住宅用基礎の配筋施工中の様子



在来軸組工法に基づく住宅躯体

東野建設復興支援ネットワーク

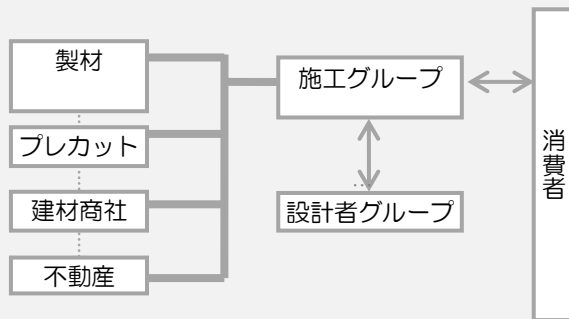
地域型復興住宅の生産供給や流通資材の調達に関する体制

■協力業者による安定した材料供給網

- ・今回の提携グループの他、各種専門業者による協力業者会があり、安定した材料の供給と、値上がり傾向にある資材価格も事前提携等により一定価格で供給が可能です。



東野建設復興支援グループ体制



施主からの相談体制および維持管理（アフターサービス）の体制・取組み

■地場企業だからこそできる、岩手県内全域に広がるネットワーク

アフターサービスは東野建設工業のISO9001：品質管理項目により、1年・2年・5年・10年の定期点検を主体とし、施工業者と設計事務所を中心としたサービス窓口を設置し、お客様からの電話連絡からスピーディーな業者の手配及び修繕を一貫して行います。

