

## 地域住宅生産者グループ No.108 イワベニ NEXT(ネクスト)

地域型復興住宅の名称	対象となる地域
NEXT(ネクスト)	岩手県全域

### グループの特徴とメッセージ

流通業を中心とした、商品の仕入れ先から販売先、加えて出資先の金融会社を含めたグループで、設計・資金相談から建設までの流れをスムーズに進め、計画から引渡しまでの時間を短縮させることで、早期の生活復興を実現させる。具体的には、1)各地域のお取引先との連携による広域な施工対応、2)多くの仕入れ先からの適時的確な材料確保、3)住宅金融専門会社による資金相談、4)加入保証会社による住宅瑕疵担保責任保険付与、5)パナソニック「リビングベル」住まいのアフターサポートサービスによる住まいの履歴管理、といった建物本体だけではなく、資金からメンテナンスまで丸ごとサポートいたします。

### グループの基本情報

グループ名称	イワベニ NEXT
所在地	岩手県盛岡市青山1-18-8
結成年月	2012年2月
グループ形態	任意団体
主たる業態	住宅建築
グループ構成 ※各事業者名は別紙	合計 19 社 原木供給 : 2 社 製材 : 3 社 建材流通 : 3 社 プレカット : 2 社 設計 : 2 社 施工 : 6 社 その他 : 1 社
代表者名	藤井 匠 (株式会社イワベニ 代表取締役社長)
主な受賞歴・活動内容等	盛岡市都市景観賞受賞*

\*グループ内構成員の受賞

### 地域型復興住宅の主な工法・価格帯

主な構造・工法	木造軸組工法
価格帯	1,000~2,000万円
価格の基準面積	100㎡
価格に含まない項目	屋外工事費、外構工事費、設計料、諸手続費

\*価格は、地域・プラン、仕様によって異なります。  
詳しくはお問い合わせください。

### グループ全体の施工実績 (年間)

建設戸数* (木造戸建)	20 戸	
うち地域材活用の住宅	1 戸	
うち長期優良住宅	3 戸	
グループとしての 施工実績	あり	1 戸
グループとしての地域 型住宅の受注可能戸数	15 戸	
自由記入欄 (上記以外の実績等)	500万円以上の大～中規模リフォーム工事を5戸程度受注(年間)	

※参画する施工業者の建設戸数の合計

### 連絡窓口

担当者名	綱取 克也	メール	tunatori@ik-home.co.jp
電話番号	019-647-0155	F A X	019-647-0159
ホームページ	http://www.iwaveni.com/		
自由記入欄	アイケーホーム <a href="http://ik-home.co.jp/">http://ik-home.co.jp/</a> からも連絡できます。		

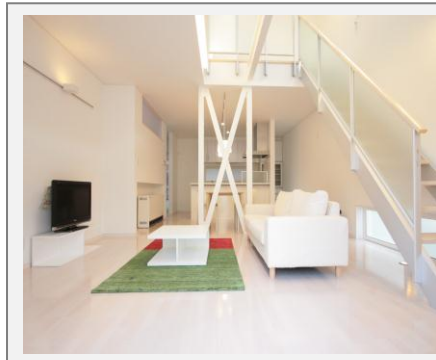
## 地域型復興住宅のイメージと特徴

## ■NEXTの「強い家」

大災害に動じることなく時代の変化に伴う問題に対応し、木の家の良さを生かしつつ、現代の科学に基づいたNEXT世代の住まいを、木の優しさと鉄骨の強さを併せ持つ複合梁を使用し、梁や接合部の強度を高め、災害に負けない**構造性能**、長く保ち続ける**耐久性能**、快適に過せる**住環境性能**、この3つの基本性能を構造計算で確認し、皆様に供給していきます。

デザインは「イーハトーブのすまい」はもちろんのこと、それをベースにした個々の住まい方に応じたプラン作り、設備・仕上げなど流通業ならではの、幅広い商品提案からご希望の材料を選び、我が家のスタイルを作ってください。

又、ローン減税・長期優良住宅の優遇税制・フラット35の受付相談・エコポイントの手続きなど資金面でのご相談もお受けいたします。



## 代表的事例の概要

構造	木造軸組工法	床面積	1階：68.0㎡ 2階：61.0㎡
設計	株式会社 イワベニ	施工	株式会社イワベニアイケーホーム
施工費	1,530万円（設計費用は除く）	備考	暖炉はオプションになります。

## 設計方法や地域材活用に関する特徴

## ■ 地元産材と複合梁の耐震工法

在来軸組工法による構造体はもちろん、パナソニックが開発した木材と鉄骨の複合梁「テクノビーム」を使用することで、最も荷重を受ける梁の強度を高め、家全体の強度を高めます。一棟毎の構造計算を行い、その結果通常よりも10cm天井を高く出来、耐力壁も外周部に配置、もしくは筋違のデザイン的使用で、室内を広く感じさせる工夫をしています。

## 主に活用している地域材について

地域材の名称	岩手県産材
樹種	杉、唐松、桧
産地	岩手県内
認証制度等	岩手県産材証明、
主に取扱う材種	無垢材、集成材
主に取扱う部材	柱材、梁材、羽柄材、内装材、鉄骨複合梁
自由記入欄	地域型復興住宅では柱材として唐松集成材を使用。地元産材を70%以上活用した住宅を供給します。

## 性能・仕様および施工方法等に関する特徴

## ■ 長期優良住宅対応

- ・パナソニックの鉄骨複合梁を使用した場合、長期優良住宅の対象性能、構造の安定、劣化の軽減、維持管理への配慮、温熱環境は全て**最高等級を確保**、**音環境性能は2**、**高齢者等配慮は4**の性能を確保しています。又、将来のプラン変更への対応として、床仕上げ後に壁を立てるフリーウォールシステムを採用、構造計算の裏付により、一般的な改築時にありがちな構造的な問題も少なく、将来に亘ってフレキシブルで丈夫な住まいを実現できます。施工方法も金具工法を採用、引抜にも強く安心です。
- ・主な設備はパナソニック製品を使用、現在‘応援バリュウパック’という水回り商品を、4点セットにしてお安くしたパック商品が提案されていたり、他のメーカーにも同種の話はあり、お客様の好みで選択が可能です。内装建材もパナソニック商品を中心に考えておりますが、多くの取扱商品の中から選択頂けます。





## 地域住宅生産者グループ イワベニNEXT(ネクスト)

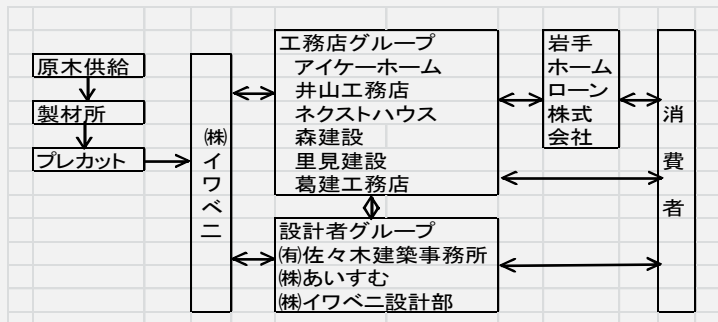
### 地域型復興住宅の生産供給や流通資材の調達に関する体制

#### ■ 岩手県産材の供給について

・岩手県森林組合を中心とした供給と、各製材所が其々のルートで仕入れた県産材を、含水率 20%以下にする乾燥機を所有の製材所を通じ、プレカット工場に回して軸組加工を行います。 施工体制は、お取引先の各工務店、建設会社様との共同体制で行いますので、着工スケジュールが決まればそれに合わせた手配が可能です。



イワベニNEXT・復興住宅生産・流通ネットワークの施工体制



### 施主からの相談体制および維持管理（アフターサービス）の体制・取組み

#### ■ コンサルティング体制

施主からの問い合わせに対し、盛岡県央地区・沿岸地区それぞれの設計事務所が対応し、イワベニ設計部がそのサポートをする体制になっています。 資金相談は岩手ホームローン(株)が、土地の相談は(株)イワベニ不動産課が、それぞれのネットワークを生かした、情報提供とご相談をいたします。 建設後の維持管理はパナソニック社のリビングベルが、引き渡し翌日から10年間、メンテナンス対応と将来のリフォームに備え、図面情報管理を行っています。

パナソニックの住まいのアフターサポートサービス「リビングベル」は、これからの暮らしを24時間365日サポートします。  
※内容はリビングベル北海道支店（盛岡ホームビルダー様）様によるものです。

夜中に水漏れ …困った！  
窓ガラスが割れて …今晩どうしよう？

夜中、工事業者さんには電話をしにくい…

暮らしの中で、すぐに対応してほしい。緊急トラブルが起きたときどう対応すればいいのか不安。

トラブルやメンテナンスだけではなく住まいに関する困りごとはどうすればいいの？

吹き抜けの窓のおそうじは、手が届かないのよね…

日常的に発生する住まいの困りごと。そんなとき、どこに頼めばいいのか、費用はいくらかかるか分からなくて不安。

ライフスタイルに合わせてリフォームしたい…でも、余分な調査費用・工事期間がかかってしまうのはイヤ！

将来息子夫婦が住めるようにリフォームを考えておなげは…

そのうちリフォームをしたい。そんなとき、構造や設備の図面・メンテナンス履歴などがあれば便利とわかっていても、継続的に管理できるかが不安。