

地域住宅生産者グループ No.106

岩手住環境技術研究会

地域型復興住宅の名称	対象となる地域
いわて住環エコハウス	岩手県

グループの特徴とメッセージ

1986年、「住まいと健康、住まいと環境(エコロジー)との関係を軸に、岩手の気候風土にふさわしい住宅の在り方を考え、その普及に努めること」を目的に発足。住宅業界における研究団体としては、四半世紀の歴史と実績を持つ草分け的な研究団体です。

国の次世代省エネルギー基準 I 地域仕様(北海道レベル)を上回る性能を備えた住宅建築を旨とする地元工務店を中心に「気密性能が隙間相当面積 $0.5\text{cm}^2/\text{m}^2$ 以下、熱損失係数 $1.0\text{W}/\text{m}^2 \cdot \text{K}$ 」と国内でも最高レベルの性能を備えた住宅の普及をめざしています。

顧問/岩手県立大学盛岡短期大学部・本間義規教授

グループの基本情報

グループ名称	岩手住環境技術研究会
所在地	岩手住環境技術研究会 事務局内
結成年月	1986年4月
グループ形態	任意団体
主たる業態	設計施工
グループ構成 ※各事業者名 は別紙	合計 21 社 原木供給 : 2 社 製材 : 4 社 建材流通 : 1 社 プレカット : 1 社 設計 : 4 社 施工 : 7 社 その他 : 0 社
代表者名	会長 立花清久
主な受賞歴・ 活動内容等	<ul style="list-style-type: none"> 平成 22 年地域材活用木のいえ普及促進事業研修会(社)すまいまちづくりセンター連合会補助事業 公開セミナー開催 ラジオ番組活動

地域型復興住宅の主な工法・価格帯

主な構造・工法	木造軸組工法
価格帯	1,500~1,800万円
価格の基準面積	100 m^2
価格に含まない項目	屋外工事費、外構工事費、設計料、諸手続費

*価格は、地域・プラン、仕様によって異なります。
詳しくはお問い合わせください。

グループ全体の施工実績(年間)

建設戸数* (木造戸建)	38 戸	
うち地域材活用の住宅	35 戸	
うち長期優良住宅	16 戸	
グループとしての 施工実績	なし (又はなし)	戸 (なし⇒空欄)
グループとしての地域 型住宅の受注可能戸数	10 戸	
自由記入欄 (上記以外の実績等)	500万円以上の大～ 中規模リフォーム工 事を 15 戸程度受注 (年間)	

*参画する施工業者の建設戸数の合計

連絡窓口

担当者名	岩手住環境技術研究会 立花	メール	info@iwate-jukan.com
電話番号	019-636-1772	F A X	019-636-1936
ホームページ	http://www.iwate-jukan.com/		
自由記入欄	お問い合わせは、各工務店会員に直接も可能です		

地域型復興住宅

いわて住環エコハウス

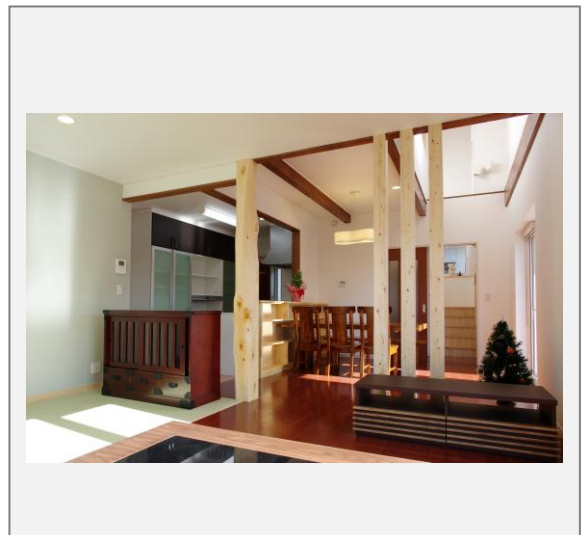
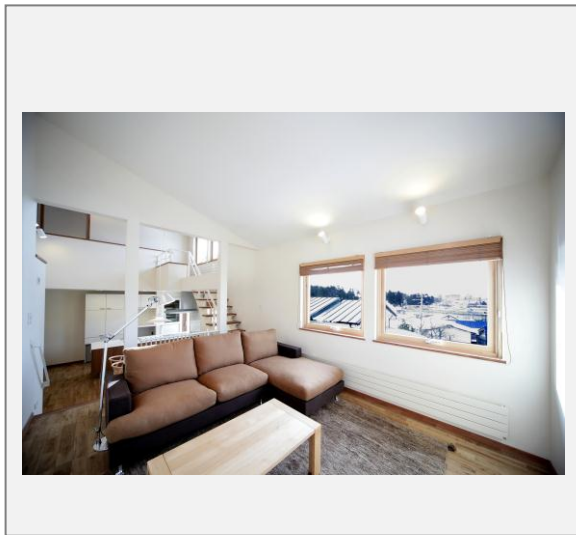
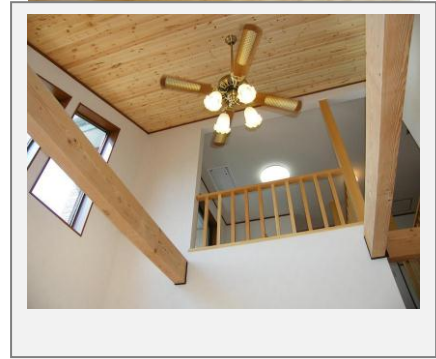
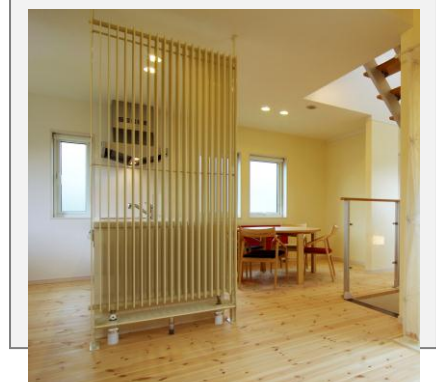
地域型復興住宅のイメージと特徴

■光熱費を節約する省エネ性能

エネルギー消費の目安ともなる断熱・気密性能を国内トップレベルに高め、居住性の向上と同時に、徹底した光熱費の削減、環境に負荷をかけないエコロジカルな住宅建築をめざします。

■生涯の「安心」を約束する設計

研究活動を通して蓄積してきたノウハウを駆使し、世代を超えて住み継がれるユニバーサルデザインを基本に、高齢独居世帯から介護の状態まで個々のニーズに決め細やかに対応。次の世代に継承する長寿命の住宅を提供します。



代表的事例の概要

構造	木造軸組工法	床面積	1階：70 m ² 2階：50 m ²
設計	岩手住環境技術研究会会員	施工	岩手住環境技術研究会会員
施工費	1,800 万円（設計費用は除く）	備考	—

設計方法や地域材活用に関する特徴

■地域で生産される製品・資材を最優先に採用

地域に根ざして生産活動を展開する設備・資材メーカーの製品を吟味して採用するほか、県産材を多用することで地域の山林ネットワークの活性化をめざします。

主に活用している地域材について

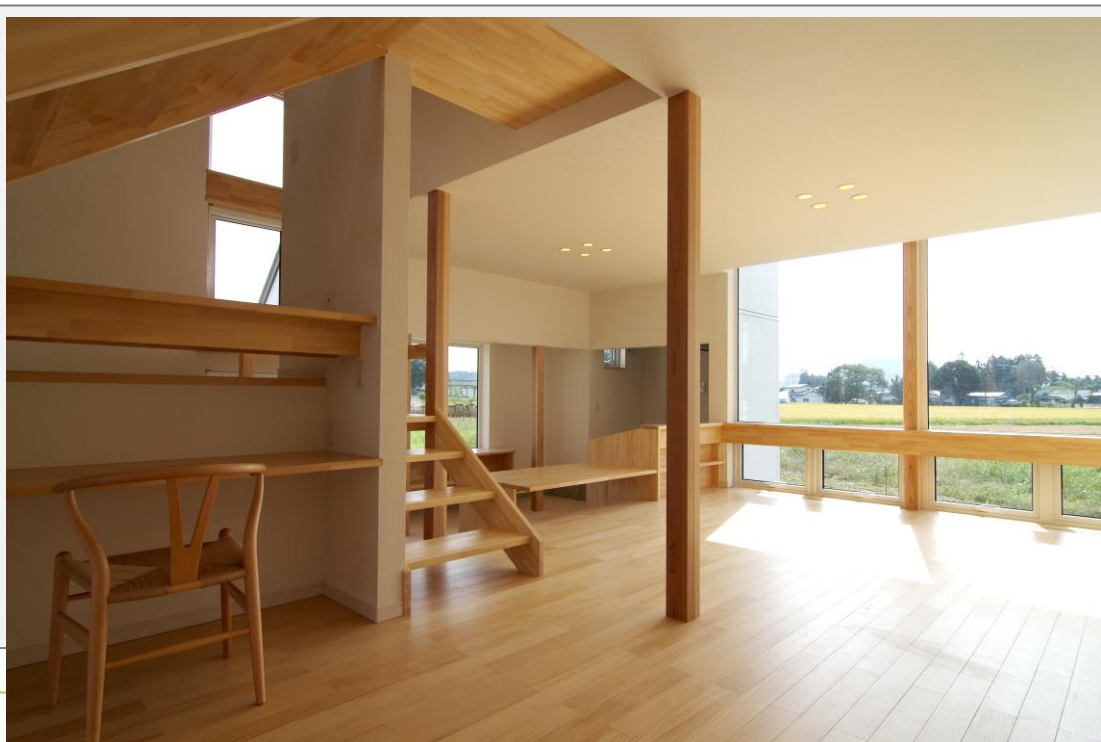
地域材の名称	岩手県産材
樹種	杉、唐松、赤松
産地	岩手県全域
認証制度等	岩手県産材認証制度
主に取扱う材種	無垢材、集成材
主に取扱う部材	柱材、梁材、羽柄材、内装材
自由記入欄	地域型復興住宅では岩手県産材を活用した住宅を供給します。

性能・仕様および施工方法等に関する特徴

■欧州水準の断熱性能と災害に強い構造を標準仕様

国の次世代省エネルギー基準の北海道仕様を上回るQ値 $1.0\text{W}/\text{m}^2 \cdot \text{K}$ 、C値 $0.5\text{ cm}^2/\text{m}^2$ を「標準仕様」とし、個別に年間光熱費をシュミレーションして提示します。

また、耐震等級（倒壊防止・損傷防止）が最高ランク「3」の基準を満たし、耐久性、環境配慮、省エネルギー、ユニバーサルデザインなど、全ての面で国の長期優良住宅の認定基準を超える基本性能を確保。施主のニーズに即した住宅建築を可能にしています。

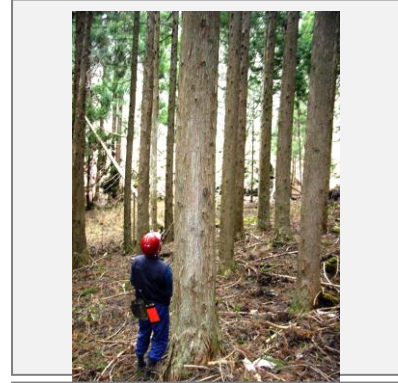


地域住宅生産者グループ 岩手住環境技術研究会

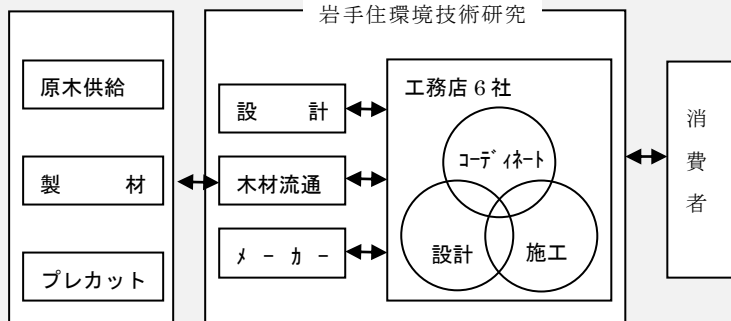
地域型復興住宅の生産供給や流通資材の調達に関する体制

■正会員・賛助会員の密接なネットワーク

正会員である地元工務店のほか、資材流通、設備メーカー各社が賛助会員として参画しています。相互の密接なネットワークにより、1本の木材から窓、断熱材、水まわり設備、太陽光発電などの高効率設備に至るまで、会員相互のなかで調達できるのは最大のメリットです。



岩手住環境技術研究会の地域型復興住宅生産・流通ネットワーク体制



施主からの相談体制および維持管理（アフターサービス）の体制・取組み

■安心できめ細かなメンテナンス体制

岩手住環境技術研究会の会員・賛助会員はすべて地元に着しながら四半世紀以上も活動を続けてきた企業です。施工にあたる工務店はもちろん、設備機器に至るまできめ細かなメンテナンス体制で、生涯のお付き合いをお約束します。また、物件の記録登録を行い、情報の共有化をします。

